



แผนยุทธศาสตร์ ระยะ 20 ปี (พ.ศ. 2560 - 2579)

พ.ศ. 2560 - 2564

เริ่มต้นการพัฒนาการวางระบบและปรับโครงสร้างองค์กรในทุกมิติการสร้างความร่วมมือและเริ่มต้นสู่การเป็นมหาวิทยาลัยสมัยใหม่ที่มุ่งเน้นการพัฒนาอย่างยั่งยืน

พ.ศ. 2565 - 2569

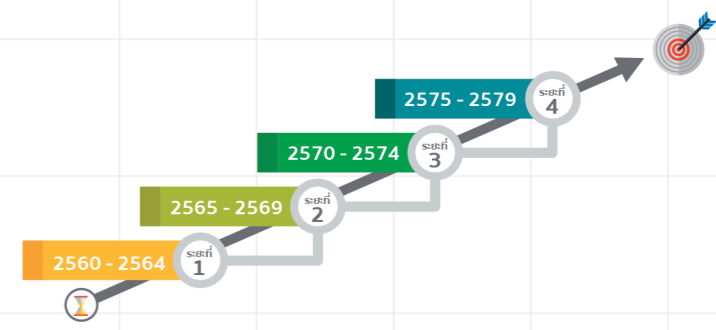
พัฒนามหาวิทยาลัยอย่างต่อเนื่อง มุ่งสู่การสร้างสังคมแห่งการเรียนรู้อย่างชาญฉลาด เปิดโอกาสในการเข้าถึงการศึกษาอย่างไร้ขอบเขต เพื่อการเป็นมหาวิทยาลัยที่สามารถบริหารตนเองได้

พ.ศ. 2570 - 2574

พัฒนามหาวิทยาลัยสู่การเป็นบรรษัทภิบาล เพื่อการพัฒนาชุมชนและสังคม ผู้เรียนสามารถสร้างรายได้ระหว่างการศึกษา สร้างการเป็นหุ้นส่วนร่วมที่เข้มแข็งระหว่างมหาวิทยาลัย องค์กรภาคเอกชนและภาคประชาสังคม และคงความเป็นมหาวิทยาลัยบริหารตนเอง

พ.ศ. 2575 - 2579

มหาวิทยาลัยเพื่อการพัฒนาที่ยั่งยืน



STRATEGY ยุทธศาสตร์

:1 การผลิตบัณฑิตโดยกระบวนการจัดการเรียนรู้เชิงผลิตภาพ (Productive Learning) สร้างเครือข่ายความร่วมมือ ตามรูปแบบประชารัฐ เพื่อพัฒนาท้องถิ่นโดยยึดหลักปรัชญาเศรษฐกิจพอเพียง



:2 การวิจัยและนวัตกรรมเพื่อตอบสนองต่อการแก้ไขปัญหาท้องถิ่น



:3 การพัฒนางานพันธกิจสัมพันธ์ และถ่ายทอดเผยแพร่โครงการอันเนื่องมาจากพระราชดำริ



:4 การส่งเสริมศาสนา ศิลปวัฒนธรรม รณรงคสร้างจิตสำนึกทางวัฒนธรรมและการเรียนรู้ต่างวัฒนธรรม อนุรักษ์ฟื้นฟูและเผยแพร่มรดกทางวัฒนธรรม การบริหารจัดการศิลปวัฒนธรรม

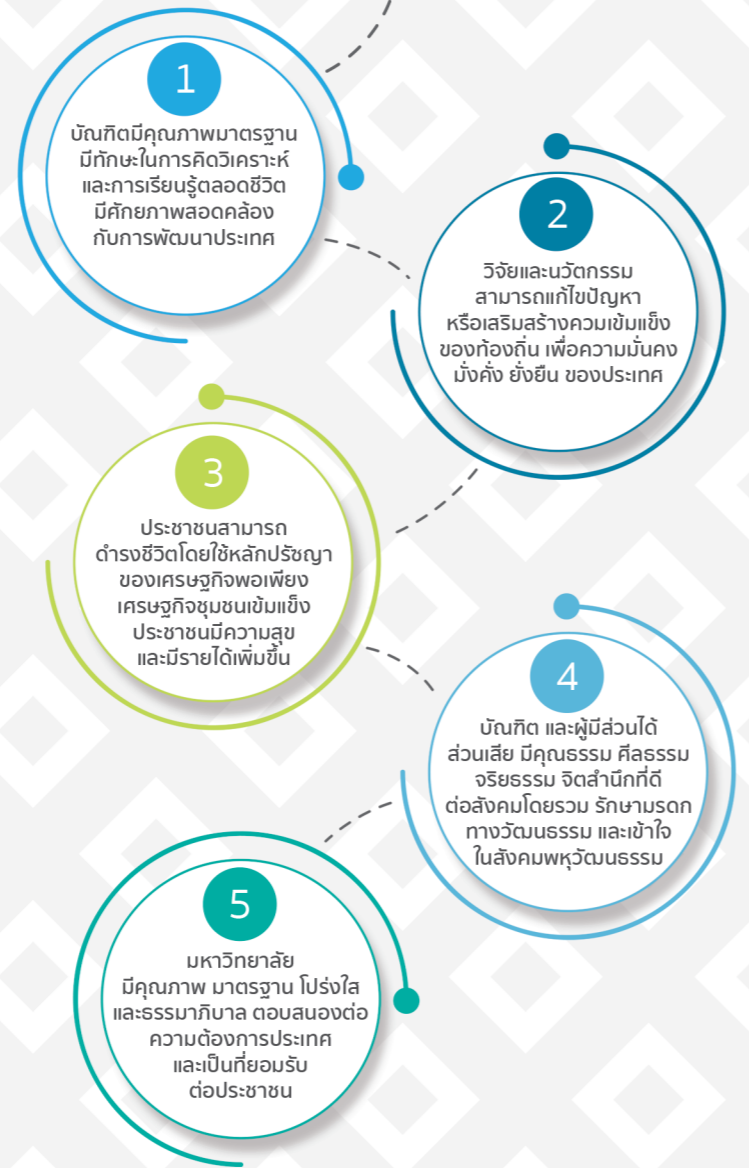


:5 การพัฒนาระบบการบริหารจัดการที่เป็นเลิศมีธรรมาภิบาล



เป้าประสงค์ GOAL

เป้าประสงค์ (GOAL)



วิสัยทัศน์ VISION

“ มหาวิทยาลัยต้นแบบแห่งการผลิตครู พัฒนาศักยภาพมนุษย์ โดยยึดหลักปรัชญาของเศรษฐกิจพอเพียง และสร้างนวัตกรรมเพื่อพัฒนาท้องถิ่น ให้มั่นคง มั่งคั่ง ยั่งยืน ”

พันธกิจ MISSION

- ยกระดับการผลิตครู และพัฒนาศักยภาพมนุษย์**
โดยกระบวนการจัดการเรียนรู้เชิงผลิตภาพ (Productive Learning) สร้างเครือข่ายความร่วมมือ ตามรูปแบบประชารัฐ เพื่อพัฒนาท้องถิ่น โดยยึดหลักปรัชญาของเศรษฐกิจพอเพียง
- พัฒนาการวิจัยและนวัตกรรม**
เพื่อตอบสนองต่อการแก้ไขปัญหาท้องถิ่น และเป็นต้นแบบที่สามารถนำไปใช้ประโยชน์ ในการพัฒนาคุณภาพชีวิตและความเข้มแข็งของท้องถิ่น
- ประสานความร่วมมือระหว่างมหาวิทยาลัย และผู้มีส่วนได้ส่วนเสีย** เพื่อพัฒนางานพันธกิจสัมพันธ์ และถ่ายทอด เผยแพร่โครงการอันเนื่องมาจากพระราชดำริ เพื่อขยายผลการปฏิบัติไปสู่ประชาชน ในท้องถิ่นอย่างเป็นรูปธรรม
- ส่งเสริมศาสนา ศิลปวัฒนธรรม รณรงค** สร้างจิตสำนึกทางวัฒนธรรมและการเรียนรู้ต่างวัฒนธรรม อนุรักษ์ฟื้นฟูและเผยแพร่มรดกทางวัฒนธรรม พัฒนาระบบการบริหารจัดการศิลปวัฒนธรรมที่นำไป ต่อยอดสู่เศรษฐกิจสร้างสรรค์
- พัฒนาระบบการบริหารจัดการที่เป็นเลิศ มีธรรมาภิบาล** เพื่อเป็นต้นแบบของการพัฒนามหาวิทยาลัยอย่างยั่งยืน

ระยะที่ 1 พ.ศ. 2560-2564

เป้าหมาย

1. พัฒนาระบบและกลไกการจัดการเรียนรู้เชิงผลิตภาพ
2. พัฒนาระบบการบริหารจัดการงานวิจัยฐานข้อมูล ศักยภาพนักวิจัยและสร้างความร่วมมือกับองค์กร ภาครัฐหรือช่วยอย่างเป็นองค์รวม
3. พัฒนางานพันธกิจสัมพันธ์เพื่อการพัฒนามหาวิทยาลัยและท้องถิ่น ตามแนวทางปรัชญาของเศรษฐกิจพอเพียง
4. อนุรักษ์ ส่งเสริม สืบสานและเผยแพร่ศิลปวัฒนธรรม
5. การเป็นมหาวิทยาลัยที่ทันสมัยภายใต้การบริหารจัดการในศตวรรษที่ 21 เพื่อมุ่งสู่การเป็นมหาวิทยาลัยที่โปร่งใสและยั่งยืน

ตัวชี้วัด

1. จำนวนผลงานเชิงประจักษ์ของนักศึกษาที่ได้รับการเผยแพร่หรืออ้างอิง หรือใช้ประโยชน์เชิงพาณิชย์ในระดับชาติหรือนานาชาติไม่น้อยกว่า 100 ผลงาน
2. ร้อยละของบัณฑิตผู้สำเร็จการศึกษาระดับปริญญาตรีที่มีงานทำหรือประกอบอาชีพอิสระ ใน 1 ปี ร้อยละ 80
3. จำนวนผลงานวิจัยหรืองานสร้างสรรค์ที่ได้รับการเผยแพร่ หรืออ้างอิง หรือใช้ประโยชน์เชิงพาณิชย์ในระดับชาติหรือนานาชาติ หรือมีผลกระทบเชิงเศรษฐกิจและสังคมของประเทศ ไม่น้อยกว่า 2,000 ผลงาน
4. จำนวนเงินทุนสนับสนุนวิจัยที่เกิดจากความร่วมมือกับองค์กรภาคีเครือข่าย ไม่น้อยกว่า 200 ล้านบาท
5. จำนวนชุดโครงการวิจัยรับใช้สังคมที่เกิดจากความร่วมมือกับองค์กรภาคีเครือข่าย ไม่น้อยกว่า 5 ชุดโครงการ
6. จำนวนชุมชนที่มีศักยภาพในการจัดการตนเอง ไม่น้อยกว่า 15 ชุมชน
7. มหาวิทยาลัยมีการเปิดการบรรยายสาธารณะ (Public Lecture) เพื่อให้ประชาชนในชุมชนได้เข้ามาฟังแนวความคิดข้อมูลที่เป็นประโยชน์ต่อการดำเนินชีวิตนำไปประยุกต์ใช้ในชีวิต จนได้รับการยกย่องจากหน่วยงานภาครัฐหรือเอกชน อย่างน้อย 10 หน่วยงาน
8. จำนวนผลงานอนุรักษ์ ส่งเสริมสืบสานและเผยแพร่ศิลปวัฒนธรรม ที่ได้รับการเผยแพร่ในระดับชาติ หรือนานาชาติ ไม่น้อยกว่า 50 ผลงาน
9. ได้รับการจัดอันดับไม่กั้น อันดับที่ 15 เมื่อเปรียบเทียบกับมหาวิทยาลัยในกลุ่มราชภัฏ
10. สัดส่วนงบประมาณแผ่นดินต่องบประมาณรายได้เท่ากับ 60 : 40
11. มหาวิทยาลัยได้รับการจัดอันดับความโปร่งใสที่ดีขึ้น อย่างน้อย 5 ลำดับ
12. ค่าเฉลี่ยความพึงพอใจของผู้มีส่วนได้ส่วนเสียที่มีต่อมหาวิทยาลัยในทุกมิติ ค่าเฉลี่ยไม่น้อยกว่า 4.00

ระยะที่ 2 พ.ศ. 2565-2569

เป้าหมาย

1. การเป็นองค์กรบริหารตนเองของมหาวิทยาลัย
2. การเข้าถึงการศึกษาและเรียนรู้อย่างไม่มีขอบเขต
3. ความร่วมมือที่เป็นอันหนึ่งอันเดียวกันกับท้องถิ่นและชุมชน
4. เครือข่ายที่มีการพัฒนาอย่างต่อเนื่อง
5. แนวทางสู่การเป็นบริษัทที่มีรายได้เพื่อกิจการทางการศึกษาและการบริการสาธารณะ
7. การเป็นมหาวิทยาลัยที่ได้รับการยอมรับและพัฒนาสู่การเป็นศูนย์กลางของอินโดจีน

ตัวชี้วัด

1. ระดับประสิทธิผลของการเป็นองค์กรบริหารตนเองของมหาวิทยาลัย ค่าเฉลี่ยไม่น้อยกว่า 3.50
2. ร้อยละของการเรียนการสอนที่ใช้ชุมชน ท้องถิ่น สถานประกอบการหรือสถานที่จริง เพิ่มขึ้นอย่างน้อย ร้อยละ 50 ของหลักสูตรทั้งหมดในมหาวิทยาลัย
3. ร้อยละของหลักสูตรที่ได้รับการปรับปรุงเพื่อตอบสนองต่อความต้องการของนักศึกษาที่สามารถเลือกในแต่ละรายวิชาในแต่ละหลักสูตรได้ตามความเหมาะสม และสอดคล้องกับความต้องการ (Shopping Study) เพื่อให้เกิดทักษะที่หลากหลาย (Multi - skills) อย่างน้อย ร้อยละ 5
4. ร้อยละของนักศึกษาที่เข้าไปศึกษาเชิงมหาวิทยาลัยเครือข่ายหรือเลือกรายวิชาเรียนเองได้อย่างเสรี เพิ่มขึ้นอย่างน้อย ร้อยละ 5 ต่อปี
5. จำนวนทีมงานที่มีความหลากหลายของสายอาชีพที่เข้ามามีส่วนร่วมในการสร้างความร่วมมือ อย่างน้อย ปีละ 5 ทีมงาน
6. ร้อยละของเครือข่ายเพื่อการพัฒนาวิทยาลัยที่เพิ่มขึ้นทั้งในประเทศและต่างประเทศ อย่างน้อยร้อยละ 10 และ 5 ต่อปี ตามลำดับ
7. ร้อยละของกิจกรรมที่ดำเนินการร่วมกับเครือข่ายเพิ่มขึ้นอย่างน้อย ร้อยละ 10 ต่อปี
8. ร้อยละของนวัตกรรม สิ่งประดิษฐ์ องค์ความรู้ที่เกิดจากงานวิชาการที่รับใช้สังคมเพิ่มขึ้น อย่างน้อย ร้อยละ 5 ต่อปี
9. จำนวนเครือข่ายจากทุกภาคส่วนตอนรับที่จะเข้าสู่การเป็นบริษัทที่มีรายได้เพื่อกิจการทางการศึกษาและการบริการสาธารณะ อย่างน้อย 30 แห่งที่กระจายอยู่ทุกภูมิภาคในประเทศ
10. มีแผนงานทั้งในรูปแบบของการเป็นหุ้นส่วนระหว่างภาครัฐ ภาคเอกชน และภาคประชาสังคม(Public Private and civil Society Partnership) ธุรกิจสังคม (Social Business) และกิจการเพื่อสังคม (Social Enterprise) เพื่อตอบสนองต่อกิจกรรมทางการศึกษาและการบริการสาธารณะของมหาวิทยาลัย
11. ได้รับการจัดอันดับไม่กั้นอันดับที่ 10 เมื่อเปรียบเทียบกับมหาวิทยาลัยกลุ่มราชภัฏ
12. วิทยาเขตที่จังหวัดสระแก้วได้รับการพัฒนามาจนกลายเป็นศูนย์การศึกษาที่มีศักยภาพในการรองรับนักศึกษาโดยมีนักศึกษาต่างชาติจากประเทศกลุ่มอินโดจีนเพิ่มขึ้น ร้อยละ 20

ระยะที่ 3 พ.ศ. 2570-2574

เป้าหมาย

1. การเป็นหุ้นส่วนการเรียนรู้ทางสังคมและเศรษฐกิจร่วมกับภาคีเครือข่ายในทุกมิติภายใต้หลักการเป็นบริษัทภิบาล
2. การมีมาตรฐานที่ได้รับการยอมรับในบริบทของมหาวิทยาลัยที่มุ่งพัฒนาท้องถิ่น
3. นักศึกษามีงานทำมีรายได้ระหว่างการศึกษาศึกษา และเมื่อสำเร็จการศึกษามีสถานประกอบการรองรับโดยไม่ต้องเข้าแข่งขันกับคู่แข่งรายอื่น
4. การเป็นต้นแบบของมหาวิทยาลัยเพื่อพัฒนาท้องถิ่นอย่างยั่งยืนในระดับประเทศ
5. คงความเป็นมหาวิทยาลัยบริหารตนเองที่มีความเข้มแข็ง

ตัวชี้วัด

1. ร้อยละของการเรียนการสอนที่ใช้ชุมชน ท้องถิ่น สถานประกอบการหรือสถานที่จริง เพิ่มขึ้น อย่างน้อย ร้อยละ 70 ของหลักสูตรทั้งหมดในมหาวิทยาลัย
2. ร้อยละของนักศึกษาที่เข้าไปศึกษาเชิงมหาวิทยาลัยเครือข่าย หรือเลือกรายวิชาเรียนเองได้อย่างเสรี เพิ่มขึ้นอย่างน้อย ร้อยละ 20 ต่อปี
3. ร้อยละของนักศึกษาที่ลงทะเบียนเรียนในรายวิชาที่นักศึกษาสนใจจะศึกษาแต่ไม่เปิดในมหาวิทยาลัยราชภัฏวไลยอลงกรณ์ เพิ่มขึ้นร้อยละ 20 ในแต่ละรายวิชา
4. ร้อยละของนักศึกษาที่สามารถเลือกศึกษาในแต่ละรายวิชาในแต่ละหลักสูตรได้ตามความเหมาะสมและสอดคล้องกับความต้องการ (shopping study) เพื่อให้เกิดทักษะแบบ (Multi-skills) อย่างน้อยร้อยละ 10
5. ได้รับรางวัลอย่างน้อย 1 รางวัลในฐานะของการเป็นมหาวิทยาลัยเพื่อการพัฒนาท้องถิ่นในระดับอาเซียน
6. ได้รับการจัดอันดับ ไม่กั้นอันดับที่ 30 เมื่อเปรียบเทียบกับมหาวิทยาลัยทุกประเภทในประเทศไทย
7. ร้อยละของนักศึกษาที่มีงานทำและมีรายได้ในระหว่างการศึกษโดยการสนับสนุนของมหาวิทยาลัย อย่างน้อย ร้อยละ 50
8. ร้อยละของนักศึกษาที่ไปทำงานในบริษัทข้ามชาติ องค์กรระหว่างประเทศที่ตั้งอยู่ในประเทศไทย หรือบริษัทอื่นๆ ที่ตั้งอยู่ในภูมิภาคอาเซียนหรือภูมิภาคอื่นๆ ของโลก อย่างน้อย ร้อยละ 10
9. มหาวิทยาลัยที่ได้รับการยอมรับจากหน่วยงานภาครัฐหรือเอกชนว่าเป็นหนึ่งในมหาวิทยาลัยต้นแบบของการพัฒนาที่ยั่งยืนในประเทศไทย
10. ระดับประสิทธิผลของการเป็นองค์กรบริหารตนเองของมหาวิทยาลัยค่าเฉลี่ยไม่น้อยกว่า 4.00

ระยะที่ 4 พ.ศ. 2575-2579

เป้าหมาย

1. เป็นมหาวิทยาลัยที่บริหารและพึ่งพาตนเองอย่างสมบูรณ์ และคงความอยู่รอดภายใต้การเปลี่ยนแปลง
2. เป็นมหาวิทยาลัยเพื่อการพัฒนาที่ยั่งยืน โดยเฉพาะในมิติของท้องถิ่นและชุมชน
3. ได้รับการยอมรับในระดับสากล

ตัวชี้วัด

1. ระดับประสิทธิผลของการเป็นมหาวิทยาลัยที่บริหารและพึ่งพาตนเองอย่างสมบูรณ์ ค่าเฉลี่ยไม่น้อยกว่า 4.50
2. เป็นมหาวิทยาลัยที่ได้รับการยอมรับว่าเป็นอันดับ 1 ใน 5 ของมหาวิทยาลัยต้นแบบของการพัฒนาที่ยั่งยืนในประเทศไทย
3. มหาวิทยาลัยได้รับรางวัลอย่างน้อย 1 รางวัลต่อปี ในฐานะของการเป็นมหาวิทยาลัยเพื่อการพัฒนาท้องถิ่นในระดับชาติ
4. มหาวิทยาลัยได้รับรางวัลอย่างน้อย 1 รางวัล ต่อปี ในฐานะของการเป็นมหาวิทยาลัยเพื่อการพัฒนาท้องถิ่นในระดับอาเซียน



ระยะที่ 3-4 พ.ศ. 2570 - 2574, พ.ศ. 2575 - 2579

แผนยุทธศาสตร์ มหาวิทยาลัยราชภัฏวไลยอลงกรณ์ ในพระบรมราชูปถัมภ์

ระยะ 20 ปี (พ.ศ. 2560 - พ.ศ. 2579)