

มหาวิทยาลัยราชภัฏวไลยอลงกรณ์ ในพระบรมราชูปถัมภ์  
Valaya Alongkorn Rajabhat University



รายงานความก้าวหน้าโครงการยกระดับเศรษฐกิจ  
และสังคมรายตำบลแบบบูรณาการ  
มหาวิทยาลัยสู่ตำบล สร้างรากแก้วให้ประเทศ : U2T  
ระยะที่ 1 (เดือนกุมภาพันธ์ – เดือนพฤษภาคม 2564)

# คำนำ

ตามมติคณะรัฐมนตรี เมื่อวันที่ 6 ตุลาคม พ.ศ. 2563 ได้อนุมัติให้สำนักงานปลัดกระทรวงการอุดมศึกษา วิทยาศาสตร์ วิจัย และนวัตกรรม (อว.) ร่วมกับสถาบันการอุดมศึกษา ดำเนินโครงการยกระดับเศรษฐกิจและสังคมรายตำบลแบบบูรณาการ(มหาวิทยาลัยสู่ตำบล สร้างรากแก้วให้ประเทศ : U2T) โดยมีวัตถุประสงค์เพื่อยกระดับเศรษฐกิจและสังคมรายตำบลแบบบูรณาการ ให้เกิดการจ้างงานประชาชนทั่วไป บัณฑิตจบใหม่ และนักศึกษาให้มีความรู้ มีทักษะไปร่วมพัฒนาพื้นที่ พื้นฟูเศรษฐกิจและสังคม ตามความต้องการของชุมชนโดยมหาวิทยาลัยราชภัฏวไลยอลงกรณ์ ในพระบรมราชูปถัมภ์ ได้รับผิดชอบพื้นที่ตำบล จำนวนทั้งสิ้น 48 ตำบล ประกอบด้วยจังหวัดปทุมธานี 16 ตำบล จังหวัดพระนครศรีอยุธยา 18 ตำบล และจังหวัดสระแก้ว 14 ตำบล

ทั้งนี้ ในการดำเนินงานโครงการดังกล่าว มหาวิทยาลัยราชภัฏวไลยอลงกรณ์ ในพระบรมราชูปถัมภ์ ได้รับความร่วมมือเป็นอย่างดี จากส่วนราชการระดับจังหวัดและส่วนราชการระดับท้องถิ่น รวมถึงภาคีเครือข่ายต่างๆ ในการเป็นหน่วยปฏิบัติงานของผู้ปฏิบัติงานในพื้นที่ตำบลนั้น ซึ่งมหาวิทยาลัยฯ ได้ให้ผู้ปฏิบัติงานไปประจำพื้นที่ตำบลต่างๆ ดังกล่าวแล้ว

บัดนี้ มหาวิทยาลัยราชภัฏวไลยอลงกรณ์ ในพระบรมราชูปถัมภ์ ได้ดำเนินโครงการมาเป็นระยะเวลา 3 เดือน จึงจัดทำสรุปรายงานความก้าวหน้าโครงการยกระดับเศรษฐกิจและสังคมรายตำบลแบบบูรณาการ ไตรมาสที่ 1 โดยมีผลการดำเนินงานการออกแบบกิจกรรมเพื่อพัฒนาพื้นที่ ที่สอดคล้องกับศักยภาพตำบล มุ่งแก้ไขปัญหาและตามความต้องการของประชาชนในพื้นที่ โดยมีรายละเอียดการดำเนินงานของแต่ละตำบล ตามเอกสารสรุป

มหาวิทยาลัยราชภัฏวไลยอลงกรณ์ ในพระบรมราชูปถัมภ์ และคณะทำงานโครงการยกระดับเศรษฐกิจและสังคม รายตำบลแบบบูรณาการ(มหาวิทยาลัยสู่ตำบล สร้างรากแก้วให้ประเทศ : U2T) ได้ดำเนินการพัฒนาพื้นที่โดยมุ่งหวังให้เกิดการฟื้นฟูเศรษฐกิจและสังคม ตามความต้องการของชุมชนอย่างเต็มความสามารถ ภายใต้การมีส่วนร่วมของภาคีเครือข่ายทุกภาคส่วน เพื่อพัฒนาพื้นที่เป้าหมายที่ครอบคลุมในทุกมิติอย่างยั่งยืนต่อไป

ผู้ช่วยศาสตราจารย์ ดร.สุพจน์ ทRAYแก้ว

อธิการบดีมหาวิทยาลัยราชภัฏวไลยอลงกรณ์ ในพระบรมราชูปถัมภ์

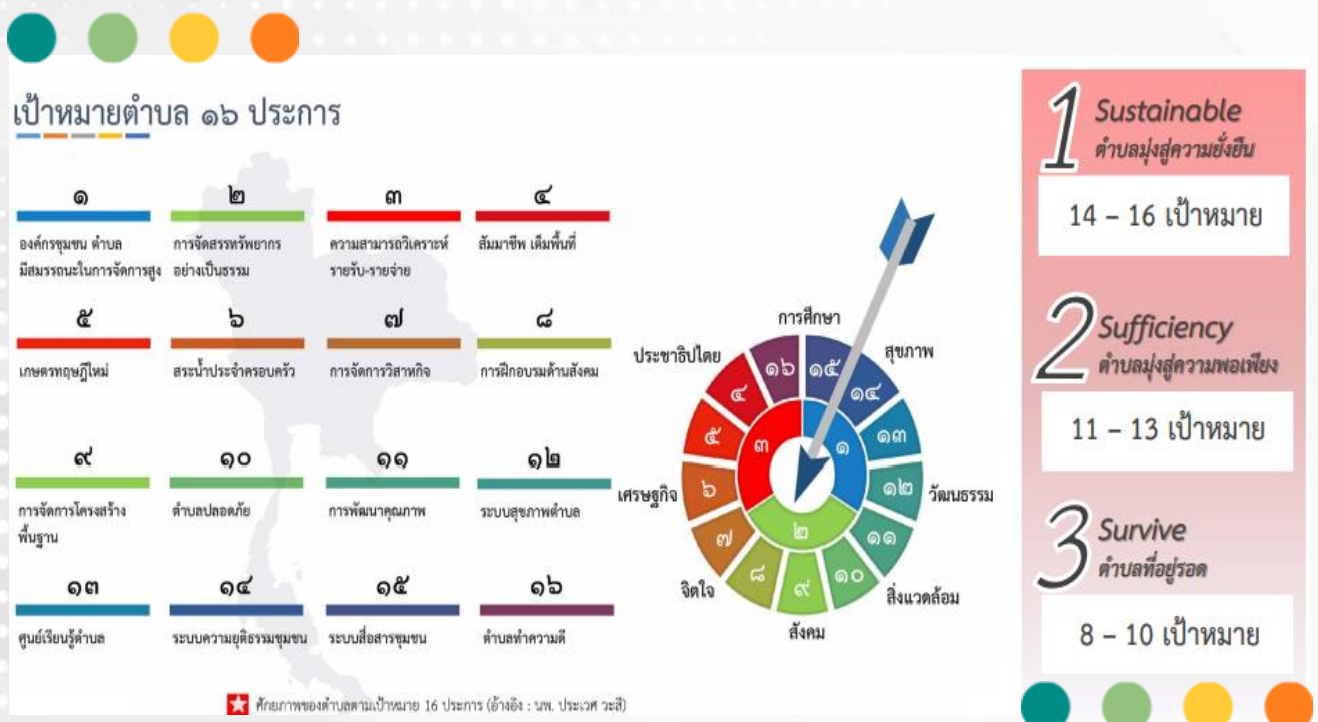
พฤษภาคม 2564



## โครงการกิจกรรมบริหารจัดการโครงการยกระดับเศรษฐกิจและสังคมรายตำบล สร้างรากแก้วให้ประเทศแบบบูรณาการ 1 ตำบล 1 มหาวิทยาลัย

ในสภาวะการแพร่ระบาดของเชื้อไวรัสโคโรนา 2019 (COVID-19) ทำให้เกิดปัญหาทางเศรษฐกิจของประเทศ ประชาชนว่างงานและบัณฑิตจบใหม่ไม่สามารถหางานทำได้ รวมถึงนักศึกษา ได้รับผลกระทบ อย่างรุนแรง ประชาชนที่ว่างงานย้ายกลับถิ่นฐานจำนวนมาก ส่งผลให้เกิดปัญหาทางสังคมตามมา นโยบายการฟื้นฟูเศรษฐกิจและสังคมของประเทศ จึงมุ่งเน้นที่การฟื้นฟูเศรษฐกิจในระดับชุมชน ทั้งการสร้างงาน การพัฒนาอาชีพในชุมชน เพื่อให้ชุมชนสามารถพึ่งพาตนเองได้ตามปรัชญาเศรษฐกิจพอเพียง

โครงการยกระดับเศรษฐกิจและสังคม รายตำบลแบบบูรณาการ (มหาวิทยาลัยสู่ตำบล สร้างรากแก้วให้ประเทศ : U2T) มีวัตถุประสงค์เพื่อยกระดับเศรษฐกิจและสังคมรายตำบลแบบบูรณาการ ให้เกิดการจ้างงานประชาชนทั่วไป บัณฑิตจบใหม่ และนักศึกษาให้มีความรู้ มีงานทำ อีกทั้งการร่วมพัฒนาพื้นที่ฟื้นฟูเศรษฐกิจและสังคม ความต้องการของชุมชน โดยมหาวิทยาลัยราชภัฏวไลยอลงกรณ์ ในพระบรมราชูปถัมภ์ ได้รับผิดชอบพื้นที่ตำบล จำนวนทั้งสิ้น 48 ตำบล ประกอบด้วยจังหวัดปทุมธานี 16 ตำบล จังหวัดพระนครศรีอยุธยา 18 ตำบล และจังหวัดสระแก้ว 14 ตำบล ทั้งนี้แนวทางการดำเนินงานโดยมีการประเมินศักยภาพตำบล วิเคราะห์เทียบเคียงกับหลักเป้าหมายตำบลในการเอาชนะความยากจนของ ศาสตราจารย์ นพ.ประเวศ วะสี 16 ประการ



ซึ่งได้จัดกลุ่มศักยภาพของตำบล ไว้เป็น 3 กลุ่ม ได้แก่ กลุ่มตำบลพึ่งพาตนเองได้อย่างยั่งยืน กลุ่มตำบลที่ยกระดับมุ่งสู่ความพอเพียง กลุ่มตำบลที่อยู่รอดจากความยากลำบาก เพื่อใช้เป็นฐานข้อมูลของการออกแบบงานกิจกรรม และบริการ ในการแก้ไขปัญหาความยากจน โดยตำบลที่มหาวิทยาลัยราชภัฏวไลยอลงกรณ์ ในพระบรมราชูปถัมภ์ดำเนินงาน ทั้ง 48 ตำบล มีผลลัพธ์ประเมินศักยภาพ คือ ตำบลพึ่งพาตนเองได้อย่างยั่งยืน เป็นจำนวน 11 ตำบล ตำบลที่ยกระดับมุ่งสู่ความพอเพียง เป็นจำนวน 29 ตำบล และตำบลที่อยู่รอดจากความยากลำบาก เป็นจำนวน 8 ตำบล ดังนี้

จังหวัดปทุมธานี 16 ตำบล : ตำบลพึ่งพาตนเองได้อย่างยั่งยืน จำนวน 5 ตำบล และตำบลที่ยกระดับมุ่งสู่ความพอเพียง จำนวน 11 ตำบล



จังหวัดพระนครศรีอยุธยา 18 ตำบล : ตำบลพึ่งพาตนเองได้อย่างยั่งยืน จำนวน 5 ตำบล ตำบลที่ยกระดับมุ่งสู่ความพอเพียง จำนวน 7 ตำบล และตำบลที่อยู่รอดจากความยากลำบาก จำนวน 6 ตำบล



จังหวัดสระแก้ว 14 ตำบล : ตำบลพึ่งพาตนเองได้อย่างยั่งยืน จำนวน 1 ตำบล ตำบลที่ยกระดับ  
มุ่งสู่ความพอเพียง จำนวน 11 ตำบล และตำบลที่อยู่รอดจากความยากลำบาก จำนวน 2 ตำบล



โครงการยกระดับเศรษฐกิจและสังคมรายตำบลแบบบูรณาการ ไตรมาสที่ 1 มีผลดำเนินการออกแบบกิจกรรมเพื่อพัฒนาพื้นที่ ที่สอดคล้องกับศักยภาพตำบล มุ่งแก้ไขปัญหาและตามความต้องการของประชาชนในพื้นที่ โดยมีรายละเอียดการดำเนินงานของแต่ละตำบล การดำเนินการออกแบบกิจกรรมเพื่อพัฒนาพื้นที่ ที่สอดคล้องกับศักยภาพตำบล มุ่งแก้ไขปัญหาและตามความต้องการของประชาชนในพื้นที่ โดยมีรายละเอียดการพัฒนาและดำเนินกิจกรรม ได้แก่ การพัฒนาสัมมาชีพและสร้างอาชีพใหม่ (การยกระดับสินค้า OTOP/อาชีพอื่นๆ) การสร้างและพัฒนา Creative Economy (การยกระดับการท่องเที่ยว) การนำองค์ความรู้ไปช่วยบริการชุมชน (Healthcare/เทคโนโลยีด้านต่าง ๆ) และการส่งเสริมด้านสิ่งแวดล้อม/ Circular Economy (การเพิ่มรายได้หมุนเวียนให้แก่ชุมชน)





## การยกระดับเศรษฐกิจและสังคมรายตำบลแบบบูรณาการกิจกรรมรายตำบล



## สรุปจำนวนตำบลตามการพัฒนาและการดำเนินกิจกรรม

พื้นที่	การพัฒนา สัมมาชีพและ สร้างอาชีพใหม่ (การยกระดับ สินค้า OTOP/ อาชีพอื่นๆ)	การสร้างและ พัฒนา Creative Economy (การยกระดับการ ท่องเที่ยว)	การนำองค์ความรู้ ไปช่วยบริการ ชุมชน (Healthcare / เทคโนโลยี ด้านต่าง ๆ)	การส่งเสริมด้าน สิ่งแวดล้อม / Circular Economy (การเพิ่มรายได้ หมุนเวียนให้แก่ ชุมชน)	รวม
ปทุมธานี	2	2	3	9	16
อยุธยา	2	1	3	12	18
สระแก้ว	1	1	1	11	14
รวม	5	4	7	32	48

# สารบัญ



จังหวัด**ปทุมธานี**

หน้า 1-16



จังหวัด**พระนครศรีอยุธยา**

หน้า 17-34



จังหวัด**สระแก้ว**

หน้า 35-48

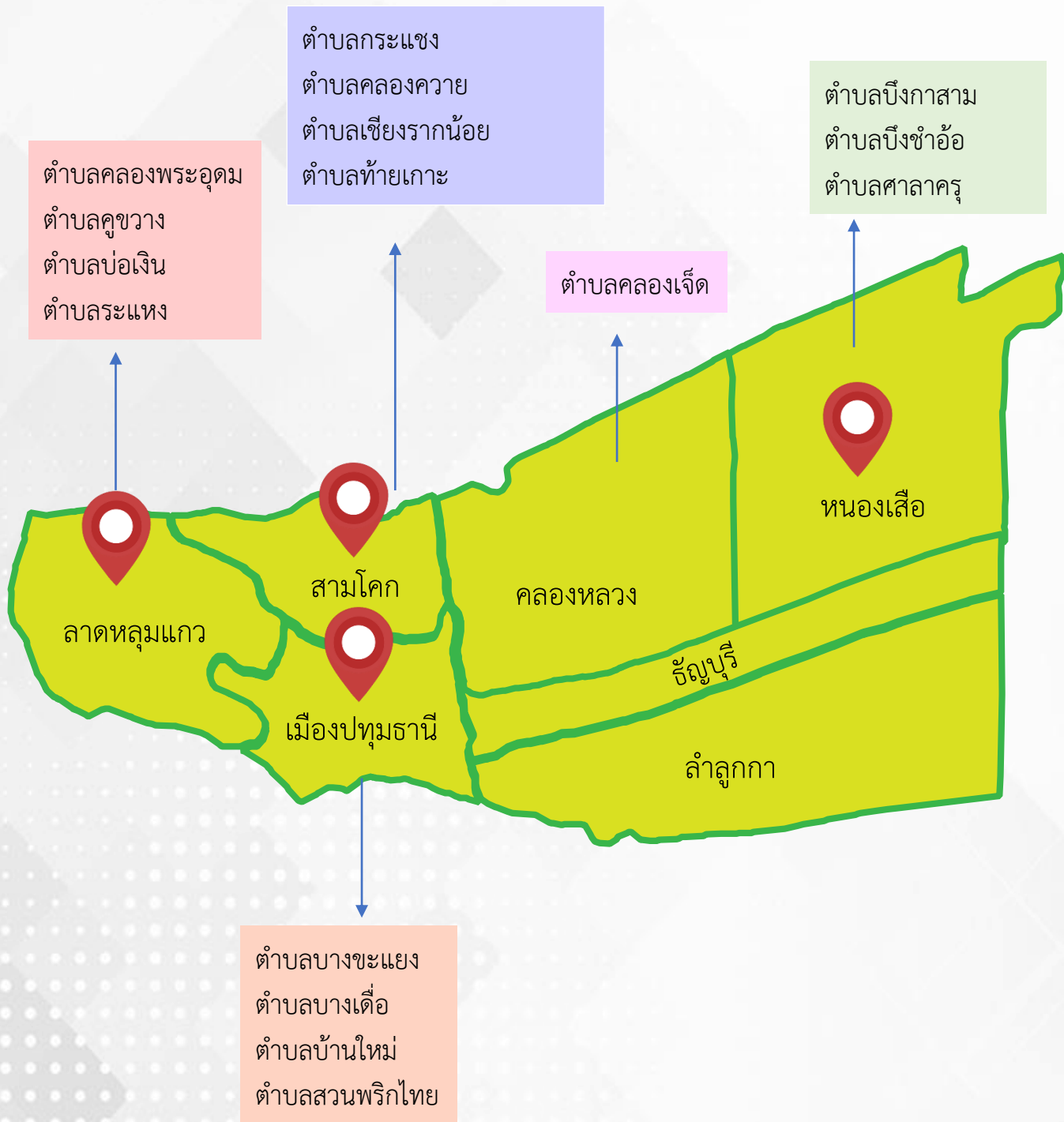




# จังหวัดปทุมธานี

18 ตำบล





พื้นที่จังหวัดปทุมธานี

จำนวน 16 ตำบล



## โครงการยกระดับเศรษฐกิจและสังคมรายตำบลแบบบูรณาการ (มหาวิทยาลัยสู่ตำบล สร้างรากแก้วให้ประเทศ : U2T) ตำบลคลองเจ็ด อำเภอคลองหลวง จังหวัดปทุมธานี

### ปัญหาและโจทย์ความต้องการ

- จากการลงพื้นที่เพื่อสำรวจข้อมูลชุมชน ตำบลคลองเจ็ด พบว่าปัญหาที่ต้องการดำเนินการพัฒนาด้วยกัน 4 ด้าน คือ
1. กิจกรรมเพิ่มรายได้ ลดรายจ่าย
  2. กิจกรรมการพัฒนาสินค้า OTOP
  3. กิจกรรมส่งเสริมการท่องเที่ยว
  4. กิจกรรมยกระดับพัฒนาคุณภาพชีวิตกลุ่มเปราะบาง

### กิจกรรมที่จะดำเนินการพัฒนา

- กิจกรรมที่จะทำมีดังนี้
1. กิจกรรมการเปลี่ยนฟางข้าวเป็นเห็ด
  2. กิจกรรมการทำเห็ดเขย่า
  3. กิจกรรมการออกแบบการท่องเที่ยววิถีชุมชน
  4. กิจกรรมการทำเกษตรปลอดภัย และการนำสมุนไพรใกล้ตัวมาใช้ในชีวิตประจำวัน

### องค์ความรู้/เทคโนโลยี/นวัตกรรม

- ต้องการความรู้ในเรื่องของการพัฒนาการจัดการองค์ความรู้ ทั้งทางด้านทฤษฎีและปฏิบัติที่สามารถนำไปใช้ได้จริง ดังนี้
1. องค์ความรู้การผลิตเห็ดนางฟ้า และนวัตกรรมการเปลี่ยนฟางข้าวเป็นเห็ดนางฟ้า
  2. องค์ความรู้การเพิ่มศักยภาพกลุ่มอาชีพผลิตเห็ดในการผลิตแปรรูปและจัดจำหน่าย
  3. องค์ความรู้ในการจัดการกรรมท่องเที่ยวเชิงเกษตร (Agri-tourism)
  4. องค์ความรู้ด้านการเกษตรกึ่งเมือง

### ผลที่จะเกิดขึ้น

1. เพื่อให้ชุมชนมีรายได้เพิ่มขึ้นไม่น้อยกว่าร้อยละ 10
2. เห็ดนางฟ้าที่ผลิตจากฟางข้าว โดยการผลิตเห็ดที่ได้มาตรฐาน GAP
3. ผลิตภัณฑ์เห็ดเขย่าที่ได้รับการขึ้นทะเบียน OTOP
4. แผนการท่องเที่ยวเชิงเกษตร
5. การทำเกษตรปลอดภัย
6. การนำสมุนไพรใกล้ตัวมาใช้ในชีวิตประจำวัน โดยนำมาทำลูกประคบแก้ปวด ยานวดและยาต้ม

### ผู้จัดการพื้นที่และอาจารย์นักพัฒนา

1. อาจารย์ ดร.บุษรัฐ บาลา
2. อาจารย์วินากร ที่รัก





## โครงการยกระดับเศรษฐกิจและสังคมรายตำบลแบบบูรณาการ (มหาวิทยาลัยสู่ตำบล สร้างรากแก้วให้ประเทศ : U2T) ตำบลบางชะแยง อำเภอเมือง จังหวัดปทุมธานี

### ปัญหาและโจทย์ความต้องการ

1. ชุมชนมีการสร้างกลุ่มอาชีพ แต่ขาดความต่อเนื่องและยั่งยืน ต้องการยกระดับพัฒนาอาชีพ พัฒนาผลิตภัณฑ์ และช่องทางการตลาดให้สอดคล้องกับความต้องการในปัจจุบัน
2. ความรู้ด้านเทคโนโลยีมีเพียงระดับพื้นฐาน จำเป็นต้องได้รับการส่งเสริม เพื่อยกระดับความรู้และนำไปประยุกต์ใช้ในการดำเนินงานประจำ และพัฒนากลุ่มอาชีพ เพื่อให้สอดคล้องกับบริบทของสังคมที่เปลี่ยนแปลงไป
3. ชุมชนต้องการสืบสานและอนุรักษ์วัฒนธรรมประเพณีให้เป็นที่รู้จัก รวมถึงต้องการสร้างจิตสำนึกของเยาวชนคนรุ่นใหม่ให้เห็นความสำคัญของวัฒนธรรมที่สืบทอดกันมา

### กิจกรรมที่จะดำเนินการพัฒนา

1. โครงการฝึกอบรมและพัฒนาทักษะอาชีพกลุ่มแม่บ้าน ตำบลบางชะแยง จังหวัดปทุมธานี
2. โครงการพัฒนาศักยภาพการใช้ Social Media สำหรับผู้นำชุมชนกลุ่มองค์กรและเครือข่าย
3. โครงการอนุรักษ์ฟื้นฟูศิลปะและวัฒนธรรมวิถีมอญ ตำบลบางชะแยง จังหวัดปทุมธานี

### องค์ความรู้/เทคโนโลยี/นวัตกรรม

1. ความรู้การพัฒนาสูตรเครื่องสำอางค์เดียว การพัฒนาผลิตภัณฑ์ยาหม่อง สมุนไพร และพวงหรีด
2. ความรู้ด้านเทคโนโลยี Social Media ในการดำเนินงานประชาสัมพันธ์ และนำผลิตภัณฑ์ในชุมชนมาถ่ายทอดผ่านสื่อออนไลน์
3. ความรู้ในด้านเทคโนโลยี เพื่อยกระดับการท่องเที่ยว

### ผลที่จะเกิดขึ้น

1. ชุมชนได้รับการพัฒนาทักษะอาชีพ และการบริหารจัดการในการพัฒนาผลิตภัณฑ์ที่ได้มาตรฐาน
2. มีผลิตภัณฑ์ใหม่ที่ได้รับการพัฒนา จำนวน 3 ผลิตภัณฑ์
3. ชุมชนสามารถประกอบอาชีพและกลุ่มอาชีพมีรายได้เพิ่มขึ้นไม่น้อยกว่า 10%

### ผู้จัดการพื้นที่และอาจารย์นักพัฒนา

1. ผู้ช่วยศาสตราจารย์ศิริพงษ์ ฐานมัน
2. อาจารย์วิษณุ: ศิลาน้อย





## โครงการยกระดับเศรษฐกิจและสังคมรายตำบลแบบบูรณาการ (มหาวิทยาลัยสู่ตำบล สร้างรากแก้วให้ประเทศ : U2T) ตำบลบางเตือ อำเภอเมือง จังหวัดปทุมธานี



### ปัญหาและโจทย์ความต้องการ

1. พัฒนากลุ่มอาชีพ (สโม่มอญ/แปรรูปขนมไทย) ให้มีความเข้มแข็ง สินค้ามีคุณภาพ ได้มาตรฐาน สร้างการตลาด สามารถเพิ่มรายได้ให้ชุมชนได้
2. ต้องการให้พัฒนาศักยภาพ และส่งเสริมคุณภาพ สิ่งแวดล้อมให้ดียิ่งขึ้น



### กิจกรรมที่จะดำเนินการพัฒนา

1. กิจกรรมพัฒนาบรรจุภัณฑ์และส่งเสริมการตลาดผลิตภัณฑ์กลุ่มขนมไทยและสโม่มอญ บ้านบางเตือ
2. กิจกรรมพัฒนาโมเดลระบบบำบัดน้ำเสีย จากพลังงานทางเลือก



### องค์ความรู้/เทคโนโลยี/นวัตกรรม

1. องค์ความรู้การออกแบบและพัฒนาบรรจุภัณฑ์
2. องค์ความรู้ด้านส่งเสริมการตลาด/การส่งออก
3. องค์ความรู้การประยุกต์ใช้พลังงานทางเลือก
4. เทคโนโลยีพลังงานทางเลือกเพื่อการเกษตร

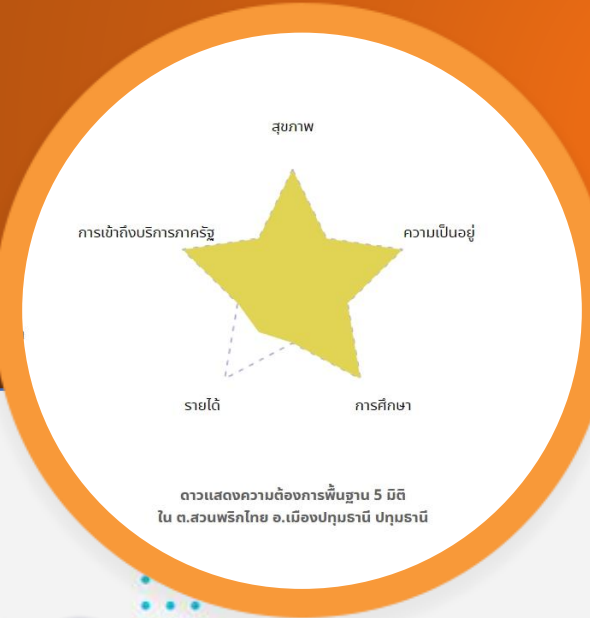
### ผลที่จะเกิดขึ้น

1. ชุมชนมีรายได้เพิ่มขึ้นสามารถพึ่งตนเองได้
2. ชุมชนเกิดการพัฒนาทักษะเสริมสร้างอาชีพใหม่ในชุมชนให้เป็นชุมชนนวัตกรรม
3. ชุมชนเกิดการพัฒนาทักษะด้านการตลาดตามแนวทางความปกติใหม่ (New Normal)
4. ชุมชนเกิดการเรียนรู้การใช้ทรัพยากร/เทคโนโลยีเพื่อการเกษตรให้มีประสิทธิภาพ
5. ชุมชนเกิดความร่วมมือกันพัฒนาชุมชนจากภาคีเครือข่าย
6. เกิดองค์ความรู้ด้านการพัฒนาสัมมาชีพ การสร้างและพัฒนา Creative Economy การบริการชุมชน และการส่งเสริมด้านสิ่งแวดล้อมในชุมชน

### ผู้จัดการพื้นที่และอาจารย์นักพัฒนา

1. อาจารย์กฤษณ์ กิวราตรีวิทย์
2. อาจารย์วิษณุ ศิลาน้อย

โครงการยกระดับเศรษฐกิจและสังคมรายตำบลแบบบูรณาการ  
(มหาวิทยาลัยสู่ตำบล สร้างรากแก้วให้ประเทศ : U2T)  
ตำบลสวนพริกไทย อำเภอมืองปทุมธานี จังหวัดปทุมธานี



**ปัญหาและโจทย์ความต้องการ**

ประชากรส่วนใหญ่ของพื้นที่ตำบลสวนพริกไทย อำเภอมืองปทุมธานี จังหวัดปทุมธานี ประกอบอาชีพรับจ้างเอกชน และรองลงมาประกอบอาชีพเกษตรกร ปัญหาหลักที่พบคือ รายได้ที่ไม่เพียงพอต่อรายจ่าย ดังนั้นจึงผลักดันให้เกิดองค์ความรู้เกี่ยวกับการสร้างรายได้จากผลิตภัณฑ์ในชุมชน ให้มีมาตรฐานและความมั่นคง ต่อยอดพัฒนาไปเป็นธุรกิจชุมชนได้ รวมถึงให้มีการหมุนเวียนรายได้ภายในชุมชน

**องค์ความรู้/เทคโนโลยี/นวัตกรรม**

1. องค์ความรู้เกี่ยวกับการผลิต การพัฒนา และการยกระดับผลิตภัณฑ์จากข้าวหอมและผักตบชวา เพื่อการพัฒนาอย่างยั่งยืน
2. แนวคิดการทำศูนย์การเรียนรู้เกิด โดยใช้เทคโนโลยีสารสนเทศเข้ามามีส่วนร่วมในการส่งเสริมการเรียนรู้ และการเพาะปลูก
3. การพัฒนาผลิตภัณฑ์และบรรจุภัณฑ์ ตามข้อกำหนดมาตรฐานผลิตภัณฑ์ OTOP และสำนักงานคณะกรรมการอาหารและยา

**กิจกรรมที่จะดำเนินการพัฒนา**

1. ชาใบอ่อนข้าว ชาวสวนพริกไทย
2. ยกระดับผลิตภัณฑ์ ข้าวเกรียบ ข้าวกล้องหอมมะลิปทุม
3. แปรรูปผักตบชวาเพื่อพัฒนาสิ่งแวดล้อมในชุมชน
4. พัฒนาศูนย์การเรียนรู้เกิด เพื่อการท่องเที่ยวเชิงอนุรักษ์ ตำบลสวนพริกไทย

**ผลที่จะเกิดขึ้น**

1. เกิดองค์ความรู้ด้านการพัฒนาผลิตภัณฑ์ชุมชนและเทคโนโลยี
2. เกิดศูนย์การเรียนรู้ เพื่อการท่องเที่ยวโดยชุมชนในจังหวัดปทุมธานี 1 แห่ง
3. เพื่อให้กลุ่มเป้าหมายในชุมชนมีรายได้เพิ่มขึ้นไม่น้อยกว่าร้อยละ 10

**ผู้จัดการพื้นที่และอาจารย์นักพัฒนา**

1. อาจารย์มัชฌกานต์ เผ่าสวัสดิ์
2. อาจารย์ปรียากา เมืองนก



## โครงการยกระดับเศรษฐกิจและสังคมรายตำบลแบบบูรณาการ (มหาวิทยาลัยสู่ตำบล สร้างรากแก้วให้ประเทศ : U2T) ตำบลคลองพระอุดม อำเภอลาดหลุมแก้ว จังหวัดปทุมธานี



### ปัญหาและโจทย์ความต้องการ

1. การพัฒนาผลิตภัณฑ์ในชุมชนเพื่อสร้างรายได้ให้กับคนในชุมชน
2. การพัฒนาด้านการตลาดชุมชนสมัยใหม่
3. การส่งเสริมและพัฒนาด้านการจัดการท่องเที่ยวโดยชุมชน

### องค์ความรู้/เทคโนโลยี/นวัตกรรม

1. องค์ความรู้ด้านการพัฒนาข้าวอินทรีย์และผลิตภัณฑ์เชิงอกโยสังเคราะห์
2. องค์ความรู้ด้านการตลาดชุมชนในรูปแบบ E-commerce
3. ตลาดชุมชนเพื่อส่งเสริมการท่องเที่ยวโดยชุมชนเชิงสร้างสรรค์



### กิจกรรมที่จะดำเนินการพัฒนา

1. กิจกรรมการพัฒนาส่งเสริมข้าวอินทรีย์และผลิตภัณฑ์จากเชิงอกโยสังเคราะห์
2. กิจกรรมการส่งเสริมการขายสินค้าชุมชนสู่ตลาด E-commerce
3. กิจกรรมการสร้างตลาดชุมชนผ่านกิจกรรมการท่องเที่ยวโดยชุมชนเชิงสร้างสรรค์



### ผลที่จะเกิดขึ้น

1. การพัฒนาสัมมาชีพในชุมชน
2. การสร้างและพัฒนา Creative Economy
3. การนำองค์ความรู้ไปช่วยบริการชุมชน
4. การส่งเสริมด้านสิ่งแวดล้อมในชุมชน

### ผู้จัดการพื้นที่และอาจารย์นักพัฒนา

1. อาจารย์พงษ์พิพัฒน์ เสน่หีด
2. อาจารย์วิษณุ ศิลาน้อย

โครงการยกระดับเศรษฐกิจและสังคมรายตำบลแบบบูรณาการ  
 (มหาวิทยาลัยสู่ตำบล สร้างรากแก้วให้ประเทศ : U2T)  
 ตำบลคูขวาง อำเภอลาดหลุมแก้ว จังหวัดปทุมธานี



องค์ความรู้/เทคโนโลยี/นวัตกรรม

1. แนวทางการสร้างตลาดชุมชนแบบมีส่วนร่วม
2. แนวทางการบริหารจัดการขยะในชุมชนต้นแบบ
3. การสร้างสรรค์ศิลปะแลนด์มาร์คสวนขวดในตลาดชุมชน
4. การพัฒนาคุณภาพผลิตภัณฑ์ชุมชนสู่การตลาดเชิงรุก

ปัญหาและโจทย์ความต้องการ

การแก้ปัญหาความยากจน ตลอดจนปัญหาขยะสิ่งแวดล้อมในชุมชน โดยการนำทรัพยากรศักยภาพ จุดเด่นในชุมชน มาพัฒนาสร้างสรรค์ให้เกิดนวัตกรรมเพื่อสร้างรายได้ให้คนในชุมชนแบบการมีส่วนร่วมของคนในชุมชน

ผลที่จะเกิดขึ้น

- การสร้างอาชีพและรายได้ของคน ในชุมชน
- การรักษาสิ่งแวดล้อมในชุมชน
- การเพิ่มมูลค่าทรัพยากร/สินค้าชุมชน
- การถ่ายทอดองค์ความรู้เรื่องตรงตะขาบ

กิจกรรมที่จะดำเนินการพัฒนา

1. การสร้างตลาดชุมชน...คนคูขวาง
2. การสร้างแลนด์มาร์คสวนขวดจากขยะรีไซเคิล และปุ๋ยทองคำชีวภาพสู่การหมุนเวียนสิ่งแวดล้อมเพื่อการใช้ประโยชน์ในครัวเรือนและสร้างรายได้
3. การพัฒนาคุณภาพผลิตภัณฑ์น้ำพริกปลาป่น และธงตะขาบสู่ตลาดเชิงรุก (แบบใช้กระบวนการมีส่วนร่วมของคนในชุมชน)



ผู้จัดการพื้นที่และอาจารย์นักพัฒนา

1. ผู้ช่วยศาสตราจารย์เบญจรงค์ อัจฉริยะโพธา
2. อาจารย์วิษณุ ศิลาน้อย



## โครงการยกระดับเศรษฐกิจและสังคมรายตำบลแบบบูรณาการ (มหาวิทยาลัยสู่ตำบล สร้างรากแก้วให้ประเทศ : U2T) ตำบลบ่อเงิน อำเภอลาดหลุมแก้ว จังหวัดปทุมธานี

### ปัญหาและโจทย์ความต้องการ

ด้วยสภาพแวดล้อมของตำบลบ่อเงินประกอบอาชีพเกษตรกรรมเป็นส่วนใหญ่ ได้แก่ ทำนา ทำสวน และพื้นที่ส่วนใหญ่เป็นพื้นที่ที่เหมาะสมแก่การเพาะปลูก และชาวบ้านมีภูมิความรู้ทางด้านเกษตรเป็นพื้นฐานที่ดีอยู่แล้ว แต่ยังคงขาดเรื่องการนำเทคโนโลยีเข้ามาใช้ Smart Farm นอกจากนี้แต่ละครัวเรือนมีการปลูกมะกรูดกันหลายบ้าน แต่ยังขาดการรวมกลุ่มกันเพื่อพัฒนาผลิตภัณฑ์ที่เกิดจากมะกรูด ได้แก่ แชมพู ครีมนวด สบู่ มะกรูดชูซ่า ให้กลายเป็นสินค้าชุมชน OTOP ต่อไป อีกทั้งสุขภาพร่างกายและจิตใจของผู้สูงอายุในตำบลอยู่ในระดับดีที่จะทำกิจกรรมสันทนาการทางด้านดนตรีและนาฏศิลป์ บ่งบอกถึงศักยภาพของคนในชุมชนที่พร้อมเรียนรู้และพัฒนาไปด้วยกัน

### กิจกรรมที่จะดำเนินการพัฒนา

1. การพัฒนาผลิตภัณฑ์จากการแปรรูปมะกรูด
2. โรงเรือน Smart farm เรือนสุทธโรเมตตาประชาศรค์
3. การปลูกผักสวนครัวเพื่อลดรายจ่ายและเพิ่มรายได้ให้แก่คนในชุมชน
4. ศิลปะบำบัด ดนตรีและนาฏศิลป์สำหรับกลุ่มเปราะบาง



### องค์ความรู้/เทคโนโลยี/นวัตกรรม

1. องค์ความรู้เรื่องการออกแบบและพัฒนาผลิตภัณฑ์เทคโนโลยีทางการเกษตรเรื่องการขยายพันธุ์พืช, เทคโนโลยีทางอาหารเรื่องการแปรรูปผลผลิตที่ได้จากมะกรูด, นวัตกรรมทางด้านอาหาร ได้แก่ มะกรูดชูซ่า
2. องค์ความรู้และเทคโนโลยีการเกษตรเรื่องโรงเรือน smart farm
3. องค์ความรู้และเทคโนโลยีการเกษตรเรื่องผักปลอดสารเกษตรปลอดภัย
4. องค์ความรู้เรื่องศิลปะบำบัดทางด้านดนตรีและนาฏศิลป์ สำหรับกลุ่มเปราะบาง นวัตกรรม : ดนตรีและนาฏศิลป์สำหรับกลุ่มเปราะบางตำบลบ่อเงิน

### ผลที่จะเกิดขึ้น

1. การพัฒนาผลิตภัณฑ์จากการแปรรูปมะกรูด ให้เกิดผลิตภัณฑ์สู่ OTOP มีการกระตุ้นเศรษฐกิจในพื้นที่ สร้างรายได้ให้กับสมาชิกในกลุ่ม และส่งเสริมอาชีพให้กับประชาชนในพื้นที่
2. โรงเรือน Smart farm โรงเรือนสุทธโรเมตตาประชาศรค์ มีความรู้เกี่ยวกับโรงเรือน Smart Farm และสามารถต่อยอดไปใช้ประโยชน์ในชีวิตประจำวัน
3. การปลูกผักสวนครัวเพื่อลดรายจ่ายและเพิ่มรายได้ให้แก่คนในชุมชน สามารถลดรายจ่ายและเพิ่มรายได้ให้แก่คนในชุมชน
4. ศิลปะบำบัด ดนตรีและนาฏศิลป์สำหรับกลุ่มเปราะบาง ผู้สูงอายุได้มีกิจกรรมร่วมกันได้แลกเปลี่ยนความรู้การดูแลตนเองทั้งร่างกายและจิตใจ

### ผู้จัดการพื้นที่และอาจารย์นักพัฒนา

1. อาจารย์พัชรินทร์ ร่มโพธิ์ขึ้น
2. อาจารย์ปรียาภา เมืองนก





## โครงการยกระดับเศรษฐกิจและสังคมรายตำบลแบบบูรณาการ (มหาวิทยาลัยสู่ตำบล สร้างรากแก้วให้ประเทศ : U2T) ตำบลระแหง อำเภอลาดหลุมแก้ว จังหวัดปทุมธานี

### ปัญหาและโจทย์ความต้องการ

- จากการลงพื้นที่เพื่อสำรวจข้อมูลชุมชนตำบลระแหง พบปัญหาที่ต้องเร่งดำเนินการพัฒนาตามความต้องการของชุมชนด้วยกัน 4 ประการ คือ
1. ชุมชนต้องการสนับสนุนด้านการส่งเสริมสัมมาชีพ และสร้างรายได้ รวมทั้งถึงทักษะในการพัฒนาอาชีพ
  2. ประชาชนในชุมชนต้องการวิธีในการจัดการรายได้
  3. ชุมชนต้องการทักษะการนำทรัพยากรท้องถิ่นมาสร้างมูลค่าเพิ่ม
  4. ชุมชนต้องการความช่วยเหลือผู้สูงอายุที่อยู่บ้านเพียงลำพัง

### กิจกรรมที่จะดำเนินการพัฒนา

1. การยกระดับผลิตภัณฑ์ไข่เค็มดินระแหงเป็นสินค้า OTOP
2. การประชาสัมพันธ์ และส่งเสริมศักยภาพตลาดระแหง 100 ปี
3. การให้ความรู้การทำบัญชีครัวเรือนผ่านระบบฐานข้อมูลออนไลน์



### องค์ความรู้/เทคโนโลยี/นวัตกรรม

1. องค์ความรู้ด้านพัฒนาผลิตภัณฑ์ และการแปรรูปไข่เค็มและดินระแหง เป็นผลิตภัณฑ์ไข่เค็มดินระแหง
2. นวัตกรรมการขึ้นรูปผลิตภัณฑ์จากสิ่งเหลือใช้ทางการเกษตร
3. เทคโนโลยีการจัดการรายรับรายจ่ายผ่านระบบออนไลน์
4. องค์ความรู้ด้านการจัดการระบบสุขลักษณะ และการส่งเสริมการท่องเที่ยวในพื้นที่ตลาดระแหง 100 ปี

### ผลที่จะเกิดขึ้น

1. ชุมชนได้รับการพัฒนาและแปรรูปผลิตภัณฑ์ไข่เค็มดินระแหง เพื่อสร้างรายได้ให้กับชุมชน
2. ยกระดับตลาดระแหง 100 ปี ให้เป็นแหล่งท่องเที่ยวเชิงวัฒนธรรม และถูกต้องตามสุขลักษณะตลาดที่ดี
3. คนในชุมชน รู้จักการคำนวณรายรับรายจ่ายผ่านระบบออนไลน์
4. ผู้สูงอายุมีสุขภาพจิตที่ดีโดยผ่านการมีส่วนร่วมในการสร้างสัมมาชีพ และการถ่ายทอดวัฒนธรรม

### ผู้จัดการพื้นที่และอาจารย์นักพัฒนา

1. อาจารย์ธีรนนท์ ไชยคุณ
2. อาจารย์ภัทรเวช ธาราเวชรักษ์



## โครงการยกระดับเศรษฐกิจและสังคมรายตำบลแบบบูรณาการ (มหาวิทยาลัยสู่ตำบล สร้างรากแก้วให้ประเทศ : U2T) ตำบลกระแจะ อำเภอสสามโคก จังหวัดปทุมธานี

### ปัญหาและโจทย์ความต้องการ

จากการวิเคราะห์พบว่ากระแจะเป็นตำบลอยู่รอด แต่มีปัญหาในมิติด้านรายได้ ที่ขาดภูมิคุ้มกันและพบความต้องการของชุมชน คือ ขาดการต่อยอดและการพัฒนาวิสาหกิจและธุรกิจชุมชน เพื่อยกระดับเป็นตำบลพอเพียง



### องค์ความรู้/เทคโนโลยี/นวัตกรรม

1. การศึกษาชุมชนโดยใช้เทคนิคประเมินสภาวะชนบทแบบมีส่วนร่วม (RRA) และการสร้างอนาคตร่วมกัน (FSC) เพื่อให้เกิดการมีส่วนร่วมในการแก้ไขปัญหาชุมชนเทคโนโลยี/นวัตกรรม
2. นวัตกรรมเพื่อชุมชน “คลาวด์กระแจะ” คือ แพลตฟอร์มที่คนกระแจะร่วมทำเนื้อหาเพิ่มมูลค่าทำเศรษฐกิจเพื่อให้มี Big Data สำหรับให้บริการชุมชนยกระดับผลิตภัณฑ์ รายได้ การท่องเที่ยวในตำบลกระแจะ

### ผลที่จะเกิดขึ้น

1. เครือข่ายความร่วมมือจากหน่วยงานภาครัฐ เอกชน และประชาชนในพื้นที่
2. ผู้นำชุมชนที่เป็นแกนนำในการพัฒนาชุมชน และประชาชนในชุมชนมีจิตอาสาในการพัฒนาชุมชน
3. นวัตกรรมชุมชนในประเด็นยกระดับเศรษฐกิจและสังคมรายตำบลแบบบูรณาการเป็นตำบลพอเพียง
4. ชุมชนมีคุณภาพชีวิตดีขึ้นมีรายได้เพิ่มขึ้นไม่น้อยกว่าร้อยละ 10

### กิจกรรมที่จะดำเนินการพัฒนา

1. จัดเวทีประชาคมประชาชนตำบลกระแจะสู่การเพิ่มมูลค่าทางเศรษฐกิจ
2. อบรมเชิงปฏิบัติการนวัตกรรมเพื่อชุมชน “คลาวด์กระแจะ” สำหรับการให้บริการ ยกระดับผลิตภัณฑ์ รายได้ และการท่องเที่ยว
3. อบรมเชิงปฏิบัติการพัฒนาคุณภาพผลิตภัณฑ์ (ไข่ไก่สมุนไพร, ตะกร้า)
4. การอบรมปฏิบัติการจัดการของเสียในโรงเรียนไก่ และเพิ่มมูลค่าจากมูลสัตว์



### ผู้จัดการพื้นที่และอาจารย์นักพัฒนา

1. อาจารย์ชัชพันธ์ุ ยิ้มอ่อน
2. อาจารย์วิธร ฐานัสสกุล



## โครงการยกระดับเศรษฐกิจและสังคมรายตำบลแบบบูรณาการ (มหาวิทยาลัยสุรนารี สร้างรากแก้วให้ประเทศ : U2T) ตำบลคลองควาย อำเภอสามโคก จังหวัดปทุมธานี



### ปัญหาและโจทย์ความต้องการ

จากการสำรวจข้อมูลตำบลคลองควายพบว่า คนอายุ 15 – 59 ปี ไม่มีอาชีพและรายได้ที่แน่นอน และรายได้เฉลี่ยของครัวเรือนต่อปีไม่เพียงพอต่อการใช้จ่าย ตลอดจนพื้นที่ครัวเรือนถูกรบกวนจากมลพิษ และครัวเรือนไม่มีการป้องกันอุบัติเหตุและภัยธรรมชาติอย่างถูกวิธีเหมาะสม และกลุ่มเปราะบาง ผู้สูงอายุ และผู้พิการ ได้รับการดูแลจากครอบครัว ชุมชน ภาครัฐ หรือภาคเอกชนไม่ครอบคลุมทั่วถึง



### กิจกรรมที่จะดำเนินการพัฒนา

1. การจัดตั้งกลุ่มสมาชิกชุมชนไทยของชุมชนที่มีส่วนร่วมจากทุกหมู่บ้าน
2. การจัดอบรมเกี่ยวกับการคัดแยกขยะ การนำขยะกลับมาใช้ใหม่ และการแปรรูปขยะให้เกิดมูลค่าเพิ่ม
3. การพัฒนาทักษะใหม่ๆ (Upskill, Reskill, New skill) ให้กับอาสาสมัครสาธารณสุขประจำหมู่บ้าน (อสม.) และผู้ดูแล



### องค์ความรู้/เทคโนโลยี/นวัตกรรม

1. ชุมชนไทยชุมชนคลองควาย เน้นความอร่อยตามสูตรดั้งเดิมของชุมชน บรรจุก้นที่มีความสะดวก เน้นการใช้วัตถุดิบสดใหม่ ทำวันต่อวัน ไม่ใช้สารกันบูด มี QR Code แสดงข้อมูลแหล่งผลิตและสถานที่จัดจำหน่าย
2. องค์ความรู้เรื่องการคัดแยกขยะ การนำขยะกลับมาใช้ใหม่ การแปรรูปขยะให้เกิดมูลค่าเพิ่ม การมีอุปกรณ์การคัดแยกขยะ สามารถพัฒนาเป็นศูนย์เรียนรู้ในชุมชนได้และกำจัดขยะในชุมชน
3. รูปแบบการดูแลสุขภาพกลุ่มเสี่ยงและผู้ป่วยโรคไม่ติดต่อเรื้อรัง (NCD) รวมถึงผู้สูงอายุ และผู้พิการ ด้วยการแพทย์และสาธารณสุขแผนปัจจุบันและแพทย์ทางเลือกที่สอดคล้องกับภูมิปัญญาท้องถิ่นมีการจัดทำผลิตภัณฑ์สุขภาพ เช่น น้ำมันนวด ลูกประคบ ขึ้นใช้เองในชุมชน

### ผลที่จะเกิดขึ้น

1. ชุมชนมีรายได้เพิ่มขึ้นจากการพัฒนาวิสาหกิจชุมชนชุมชนไทยและการแปรรูปขยะให้เกิดมูลค่า
2. ชุมชนมีการจัดการขยะอย่างเป็นระบบ เป็นชุมชนที่มีความสะอาดน่าอยู่น่ามอง
3. อาสาสมัครสาธารณสุขประจำหมู่บ้าน (อสม.) และผู้ดูแลได้รับการพัฒนาศักยภาพในการดูแลสุขภาพผู้ป่วยโรคเรื้อรัง ผู้สูงอายุ และผู้พิการ
4. ผู้ป่วยโรคเรื้อรัง ผู้สูงอายุ และผู้พิการ มีพฤติกรรมสุขภาพ ภาวะสุขภาพและคุณภาพชีวิตที่ดีขึ้น

### ผู้จัดการพื้นที่และอาจารย์นักพัฒนา

1. ผู้ช่วยศาสตราจารย์กศพร ชุติภักดิ์
2. อาจารย์วิวิธ ฐานัสสกุล

# โครงการยกระดับเศรษฐกิจและสังคมรายตำบลแบบบูรณาการ (มหาวิทยาลัยสู่ตำบล สร้างรากแก้วให้ประเทศ : U2T) ตำบลเชียงรากน้อย อำเภอสามโคก จังหวัดปทุมธานี



## ปัญหาและโจทย์ความต้องการ

1. มีวัฒนธรรมมอญ แต่กำลังจะเลือนหายไป การสืบทอดมีน้อยลง
2. มีวัด โบราณสถาน และโบราณวัตถุ แหล่งเรียนรู้ชุมชน ขาดการรับรู้จากภายนอก
3. มีสินค้าชุมชน ได้แก่ สไบมอญ อาหารมอญยังไม่ได้ยกระดับมาตรฐาน เป็นสินค้าเฉพาะกลุ่ม ไม่ตอบโจทย์ผู้บริโภคอย่างหลากหลาย
4. ในชุมชนมีการจัดการขยะไม่ถูกวิธี

## องค์ความรู้/เทคโนโลยี/นวัตกรรม

1. การท่องเที่ยวเชิงศาสนาวัฒนธรรมประเพณีท้องถิ่นที่เป็นเอกลักษณ์ชุมชนมอญ : การจัดการความรู้ การบริการจัดการ การท่องเที่ยวเชิงวัฒนธรรมชุมชน ระบบสารสนเทศเพื่อการท่องเที่ยว
2. การยกระดับสินค้าชุมชนให้ได้มาตรฐาน (สไบมอญ/อาหารมอญ) : การพัฒนาผลิตภัณฑ์และสร้างมูลค่าเพิ่ม การพัฒนาผลิตภัณฑ์ใหม่ Business Model Canvas
3. การจัดการขยะโดยการมีส่วนร่วมของชุมชน : BCG Model การจัดการขยะ นวัตกรรมเตาเผาขยะไร้ควัน ผ้าป่าขยะชุมชน ธนาคารขยะชุมชน



## ผลที่จะเกิดขึ้น

1. วัฒนธรรมชุมชนมีการสืบทอด อนุรักษ์
2. ชุมชนมีรายได้เพิ่มขึ้นจากการท่องเที่ยว การขาย สินค้าชุมชน
3. ชุมชน/บุคคลภายนอกเห็นคุณค่าโบราณสถาน โบราณวัตถุ ได้รับการอนุรักษ์
4. ชุมชนมีรายได้จากการขายสไบมอญ อาหารมอญ และผลิตภัณฑ์ใหม่ที่พัฒนาขึ้น
5. สไบมอญ เป็นสินค้าที่สามารถตอบโจทย์ผู้ใช้ได้อย่างหลากหลาย
6. ชุมชนมีการจัดการขยะอย่างถูกวิธี



## กิจกรรมที่จะดำเนินการพัฒนา

1. การท่องเที่ยวเชิงศาสนาวัฒนธรรมประเพณีท้องถิ่นที่เป็นเอกลักษณ์ชุมชนมอญ
2. การยกระดับสินค้าชุมชนให้ได้มาตรฐาน (สไบมอญ/อาหารมอญ)
3. การจัดการขยะโดยการมีส่วนร่วมของชุมชน



## ผู้จัดการพื้นที่และอาจารย์นักพัฒนา

1. อาจารย์ ศิริขวัญ บุญธรรม
2. อาจารย์วิธธ ฐานัสสกุล



## โครงการยกระดับเศรษฐกิจและสังคมรายตำบลแบบบูรณาการ (มหาวิทยาลัยสุโขทัย สร้างรากแก้วให้ประเทศ : U2T) ตำบลท้ายเกาะ อำเภอสามโคก จังหวัดปทุมธานี

### องค์ความรู้/เทคโนโลยี/นวัตกรรม

1. การจัดตั้งกลุ่มเพื่อการพัฒนาแหล่งท่องเที่ยวเชิงวัฒนธรรม ดำเนินการจัดตั้งกลุ่มคณะกรรมการดำเนินการส่งเสริมการท่องเที่ยว จัดทำแผนที่การท่องเที่ยวเชิงวัฒนธรรมมอญ แหล่งเรียนรู้เชิงวัฒนธรรมมอญ การสร้างสื่อประชาสัมพันธ์ สถานที่ท่องเที่ยวเชิงวัฒนธรรมมอญ
2. ส่งเสริมและพัฒนาวิสาหกิจชุมชน (วันกะทิ) จัดตั้งกลุ่มวิสาหกิจชุมชนยกระดับผลิตภัณฑ์ (วันกะทิ) ออกแบบบรรจุภัณฑ์ และตราสินค้า (วันกะทิ) พัฒนาผลิตภัณฑ์ (วันกะทิ) การสร้างสื่อ ประชาสัมพันธ์ การจัดจำหน่าย ผลิตภัณฑ์ (วันกะทิ)
3. ส่งเสริมการปลูกผักปลอดสารพิษ การจัดตั้งกลุ่มปลูกผักปลอดสารพิษ ให้ความรู้การปลูกผักปลอดสารพิษ ให้ความรู้มาตรฐานผักปลอดสารพิษ การสร้างสื่อประชาสัมพันธ์จัดจำหน่าย ผลิตภัณฑ์ผักปลอดสารพิษ

### ปัญหาและโจทย์ความต้องการ

1. ส่งเสริมแหล่งท่องเที่ยวเชิงวัฒนธรรมมอญ
2. ส่งเสริมอาชีพในตำบลท้ายเกาะ
3. ยกระดับผลิตภัณฑ์ของชุมชน
4. ให้ความรู้เรื่องการฉีดวัคซีนและการป้องกันตนเองจากโรค Covid - 19 ในตำบลท้ายเกาะ
5. สร้างรายได้ให้กับประชาชนในตำบล

### กิจกรรมที่จะดำเนินการพัฒนา

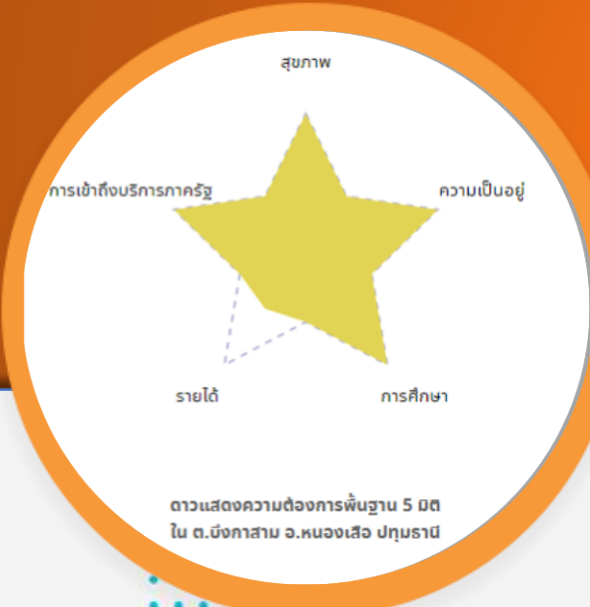
1. การส่งเสริมการท่องเที่ยวเชิงวัฒนธรรมมอญ
2. การส่งเสริมและพัฒนาวิสาหกิจชุมชน (วันกะทิ)
3. การส่งเสริมการปลูกผักปลอดสารพิษ
4. ลงพื้นที่เพื่อให้ความรู้เกี่ยวกับการฉีดวัคซีนป้องกันโควิด

### ผลที่จะเกิดขึ้น

1. ยกระดับเศรษฐกิจและสังคมฐานรากในตำบลท้ายเกาะ อำเภอสามโคก จังหวัดปทุมธานี
2. ประชากรพัฒนาทักษะอาชีพเพื่อเพิ่มรายได้ลดรายจ่ายในครัวเรือน
3. ผลิตภัณฑ์ของชุมชนได้รับการยกระดับ

### ผู้จัดการพื้นที่และอาจารย์นักพัฒนา

1. ดร.กฤตยชญ์ คำมิ่ง
2. อาจารย์วิธรร ฐานันัสสกุล



## โครงการยกระดับเศรษฐกิจและสังคมรายตำบลแบบบูรณาการ (มหาวิทยาลัยสู่ตำบล สร้างรากแก้วให้ประเทศ : U2T) ตำบลบึงกาสาม อำเภอหนองเสือ จังหวัดปทุมธานี

### ปัญหาและโจทย์ความต้องการ

โครงการยกระดับเศรษฐกิจและสังคมรายตำบลแบบบูรณาการของ ตำบลบึงกาสาม อำเภอหนองเสือ จังหวัดปทุมธานี จึงมุ่งเน้นที่การฟื้นฟูเศรษฐกิจในระดับชุมชนตามความต้องการของชุมชนทั้งการสร้างงาน การพัฒนาอาชีพในชุมชน เพื่อให้ชุมชนสามารถพึ่งพาตนเองได้ จึงมุ่งเน้นไปที่การสร้างสรรคผลิตภัณฑ์กล้วยหอมตำบลบึงกาสามเป็นสินค้า OTOP ซึ่งเป็นผลผลิตในชุมชน การท่องเที่ยวเชิงวัฒนธรรมวัดป่าคลองสิบเอ็ด และการเกษตรส่งเสริมการปลูกผักปลอดภัย ผนวกกับการบูรณาการองค์ความรู้ในชุมชน จึงมีความเชื่อมั่นได้ว่าจะช่วยยกระดับคุณภาพชีวิตของประชาชนในการสร้างงานสร้างรายได้ให้กับประชาชนในชุมชนได้อย่างยั่งยืน

### องค์ความรู้/เทคโนโลยี/นวัตกรรม

1. นวัตกรรมด้านการพัฒนาผลิตภัณฑ์ การแปรรูปกล้วยหอมในรูปแบบที่หลากหลาย
2. องค์ความรู้ด้านการปลูกผักปลอดภัย ตลอดจนกรรมวิธีการเพาะปลูก และการเก็บเกี่ยว
3. องค์ความรู้การใช้สื่อออนไลน์เข้ามาช่วยส่งเสริมการท่องเที่ยวของวัดป่าคลองสิบเอ็ด รวมถึงใช้ช่องทางโซเชียลมีเดียเข้ามาช่วยในการเข้าถึงผลิตภัณฑ์และส่งเสริมการขายให้เป็นที่ครอบคลุมเป็นบริเวณกว้างยิ่งขึ้น

### ผลที่จะเกิดขึ้น

1. เกิดการต่อยอดกล้วยหอมซึ่งเป็นผลผลิตที่โดดเด่นของพื้นที่ นำมายกระดับผลิตภัณฑ์ให้หลากหลายและเข้าถึงกลุ่มผู้บริโภคที่ครอบคลุมมากขึ้น
2. การใช้สื่อออนไลน์เข้ามามีส่วนช่วยในการนำเสนอช่องทางสำคัญที่ช่วยกระจายผลิตภัณฑ์รวมถึงแหล่งท่องเที่ยวให้เข้าถึงกลุ่มผู้บริโภคใหม่
3. การนำองค์ความรู้ด้านการปลูกผักปลอดภัยไปกระจายสู่ชาวบ้านในพื้นที่ เพื่อส่งเสริมให้ผู้ที่สนใจนำไปต่อยอดสร้างรายได้และอาชีพ

### กิจกรรมที่จะดำเนินการพัฒนา

1. พัฒนาผลิตภัณฑ์กล้วยหอมบึงกาสามเป็นสินค้า OTOP
2. พัฒนาศักยภาพด้านการท่องเที่ยวเชิงวัฒนธรรมด้านความเชื่อวัดป่าคลองสิบเอ็ด
3. ส่งเสริมการปลูกผักปลอดภัย



### ผู้จัดการพื้นที่และอาจารย์นักพัฒนา

1. อาจารย์อรรณพ ระบุเพชร
2. อาจารย์ภัทรเวช ธาราเวชรักษ์

โครงการยกระดับเศรษฐกิจและสังคมรายตำบลแบบบูรณาการ  
(มหาวิทยาลัยสู่ตำบล สร้างรากแก้วให้ประเทศ : U2T)  
ตำบลบึงชำอ้อ อำเภอหนองเสือ จังหวัดปทุมธานี



**ปัญหาและโจทย์ความต้องการ**

1. เกษตรกรมีก้อนเห็ดเก่า ที่ไม่ใช้แล้วเป็นขยะมากมาย เกิดปัญหาด้านสิ่งแวดล้อม
2. กลุ่มอาชีพขาดความรู้ด้านการพัฒนาผลิตภัณฑ์เพื่อยกระดับเป็น OTOP เพื่อเพิ่มรายได้
3. ผู้ประกอบการต้องการพัฒนาชุมชนให้เป็น แหล่งท่องเที่ยวเพื่อสร้างงานสร้างรายได้แก่คนในชุมชน

**องค์ความรู้/เทคโนโลยี/นวัตกรรม**

1. องค์ความรู้หลักเศรษฐกิจหมุนเวียน/เทคโนโลยีการทำปุ๋ยหมักจากก้อนเห็ด
2. องค์ความรู้ด้านการจัดการแหล่งท่องเที่ยวเชิงเกษตร/เทคโนโลยีการตลาดบน Facebook
3. องค์ความรู้การออกแบบผลิตภัณฑ์และบรรจุภัณฑ์/เทคโนโลยีควบคุมคุณภาพอาหาร

**ผลที่จะเกิดขึ้น**

1. กลุ่มเป้าหมายมีรายได้เพิ่มขึ้น 10%
2. ปุ๋ยหมักจากก้อนเห็ดใช้เอง/จำหน่าย
3. รูปแบบการจัดการท่องเที่ยวโดยชุมชนมีส่วนร่วม
4. ผลิตภัณฑ์ต้นแบบน้ำส้มและกล้วยฉาบ สำหรับจดทะเบียน OTOP

**กิจกรรมที่จะดำเนินการพัฒนา**

**01** การทำปุ๋ยอินทรีย์จากขยะก้อนเห็ดเก่า เพื่อเพิ่มรายได้

**02** พัฒนาการท่องเที่ยวชุมชนเกษตรตำบลบึงชำอ้อ

**03** ยกระดับผลิตภัณฑ์น้ำส้มและกล้วยฉาบสู่ OTOP

**ผู้จัดการพื้นที่และอาจารย์นักพัฒนา**

1. อาจารย์นิรินรนา บุขปฤกษ์
2. อาจารย์วิณากร ทรััก



## โครงการยกระดับเศรษฐกิจและสังคมรายตำบลแบบบูรณาการ (มหาวิทยาลัยสู่ตำบล สร้างรากแก้วให้ประเทศ : U2T) ตำบลศาลาครุ อำเภอหนองเรือ จังหวัดปทุมธานี



### ปัญหาและโจทย์ความต้องการ

1. ความต้องการในการยกระดับพื้นที่เพาะภายในชุมชน ผ่านการพัฒนาเป็นผลิตภัณฑ์แปรรูปที่หลากหลาย
2. จากภาพความสนุกสนานของการจัดงานรื่นเริงในชุมชนสู่การใช้กิจกรรมเข้าจังหวะที่สนุกสนานเพื่อส่งเสริมสุขภาพของผู้สูงวัยและคนในชุมชนให้แข็งแรง
3. การจัดการขยะในชุมชนจากที่จัดตั้งผ่านองค์การบริหารส่วนตำบลเพียงอย่างเดียวสู่การสนับสนุนคนในชุมชนแยกขยะก่อนทิ้งสร้างเป็นธนาคารขยะ
4. การจัดการของตลาดที่เป็นเพียงตลาดนัดหน้าวัดนำไปสู่การพัฒนาให้เป็นตลาดเพื่อการกระจายและจำหน่ายสินค้าในชุมชน และมีมาตรการด้านสุขลักษณะที่ดีขึ้น

### องค์ความรู้/เทคโนโลยี/นวัตกรรม

1. นวัตกรรมการพัฒนาผลิตภัณฑ์และแปรรูปเห็ด
2. องค์ความรู้เกี่ยวกับกิจกรรมเข้าจังหวะกับการออกกำลังกายของผู้สูงวัย
3. เทคโนโลยีเกี่ยวกับการจัดการขยะเพื่อการรีไซเคิล
4. องค์ความรู้ด้านการตลาดเพื่อส่งเสริมการกระจายและจำหน่ายสินค้าในชุมชน และมาตรการด้านสุขลักษณะ

### ผลที่จะเกิดขึ้น

1. เกิดผลิตภัณฑ์แปรรูปเห็ด ได้แก่ แหนมเห็ด น้ำพริกเห็ด ลูกชิ้นเห็ด เห็ดทอด
2. เกิดชมรมกิจกรรมเข้าจังหวะสำหรับผู้สูงวัย ต.ศาลาครุ
3. เกิดธนาคารและการจัดการขยะในชุมชน ต.ศาลาครุ
4. เกิดตลาดสำหรับจำหน่ายและกระจายสินค้าชุมชนเพื่อรองรับนักท่องเที่ยว



### กิจกรรมที่จะดำเนินการพัฒนา

1. กิจกรรม พัฒนาผลิตภัณฑ์ชุมชนผลิตเห็ดและแปรรูปเห็ด
2. กิจกรรม ส่งเสริมวิธีการออกกำลังกายที่เหมาะสมกับผู้สูงวัย
3. กิจกรรม พัฒนาสิ่งแวดล้อมชุมชนด้วยการจัดตั้งธนาคารขยะเพื่อการรีไซเคิล
4. กิจกรรม ฟื้นฟูตลาดชุมชนเพื่อรองรับปริมาณนักท่องเที่ยวที่เพิ่มขึ้น

### ผู้จัดการพื้นที่และอาจารย์นักพัฒนา

1. อาจารย์เกียรติศักดิ์ รักษาพล
2. อาจารย์ภัทรเวช ธาราเวชรักษ์



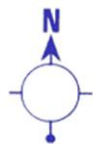
# จังหวัดพระนครศรีอยุธยา

18 ตำบล

แผนที่จังหวัดพระนครศรีอยุธยา  
PHRA NAKHON SRI AYUTTHAYA MAP



แผนที่อำเภอบางไทร  
Amphoe Bang Sai MAP



พื้นที่จังหวัดพระนครศรีอยุธยา

จำนวน 18 ตำบล



## โครงการยกระดับเศรษฐกิจและสังคมรายตำบลแบบบูรณาการ (มหาวิทยาลัยสู่ตำบล สร้างรากแก้วให้ประเทศ : U2T) ตำบลวังพัฒนา อำเภอบางชัย จังหวัดพระนครศรีอยุธยา

### ปัญหาและโจทย์ความต้องการ

1. ปัญหาการว่างงาน และครัวเรือนมีรายได้น้อย
2. ชุมชนต้องการการสนับสนุนส่งเสริมการรวมกลุ่ม ฝึกทักษะอาชีพการผลิตผลิตภัณฑ์ชุมชน และส่งเสริมความรู้ด้านการตลาด
3. ต้องการการสนับสนุนส่งเสริมการวางระบบการจัดการ ดูแลและพัฒนากลุ่มเปราะบาง ประชาชน ผู้สูงอายุ ผู้พิการ ผู้ด้อยโอกาส ให้มีรายได้ ผ่านการจัดการขยะในครัวเรือน และชุมชน

### กิจกรรมที่จะดำเนินการพัฒนา

1. พัฒนากลุ่มอาชีพ (สับสมุนไพร พืชสมุนไพร) ในชุมชนให้มีคุณภาพและได้รับมาตรฐานผลิตภัณฑ์ชุมชน (มผช.)
2. ส่งเสริมกิจกรรมชุมชนที่ก่อให้เกิดรายได้และลดรายจ่าย
3. ส่งเสริมและยกระดับสินค้าของกลุ่มเย็บผ้าในชุมชน

### องค์ความรู้/เทคโนโลยี/นวัตกรรม

1. กระบวนการทำงานร่วมกัน และการเรียนรู้ผ่านการลงมือทำ (co-operative active process)
2. การออกแบบผลิตภัณฑ์/บรรจุภัณฑ์การส่งเสริมและยกระดับสินค้าชุมชน
3. การส่งเสริมและยกระดับสินค้าชุมชน
4. เทคนิคการจัดการขยะในชุมชน

### ผลที่จะเกิดขึ้น

1. เพื่อให้กลุ่มเป้าหมายในชุมชนมีรายได้เพิ่มขึ้นไม่น้อยกว่าร้อยละ 5
2. มีผลิตภัณฑ์ที่ได้รับมาตรฐานผลิตภัณฑ์ชุมชน (มผช.) อย่างน้อย 1 ผลิตภัณฑ์
3. กลุ่มเป้าหมายรายตำบลในจังหวัดพระนครศรีอยุธยาเกิดการพัฒนากิจกรรมในการเสริมสร้างอาชีพใหม่ในชุมชนให้ชุมชนนวัตกรรม
4. กลุ่มเป้าหมายเกิดการพัฒนากิจกรรมด้านการตลาดตามแนวทางความปกติใหม่ (New Normal)
5. กลุ่มผู้เปราะบางในพื้นที่เกิดการรวมกลุ่ม เพื่อสร้างรายได้จากการจัดการขยะในชุมชน
6. มีช่องทางการจำหน่ายผลิตภัณฑ์ชุมชนในรูปแบบออนไลน์

### ผู้จัดการพื้นที่และอาจารย์นักพัฒนา

1. ผู้ช่วยศาสตราจารย์ ดร.สุภาภา จ้อยเจริญ
2. อาจารย์เพ็ญศรี ชิตบุตร



โครงการยกระดับเศรษฐกิจและสังคมรายตำบลแบบบูรณาการ  
 (มหาวิทยาลัยสู่ตำบล สร้างรากแก้วให้ประเทศ : U2T)  
 ตำบลกกแก้วบุรพา อำเภอบางไทร จังหวัดพระนครศรีอยุธยา

**ปัญหาและโจทย์ความต้องการ**

พื้นที่ตำบลกกแก้วบุรพา อำเภอบางไทร จังหวัดพระนครศรีอยุธยา เป็นพื้นที่ราบเหมาะแก่ทำเกษตร ประชากรส่วนใหญ่ประกอบอาชีพเกษตรกรรม ปัญหาที่พบเป็นปัญหาด้านการเกษตรและรายได้ จึงผลักดันให้เกิดองค์ความรู้เกี่ยวกับเกษตรทฤษฎีใหม่ พร้อมทั้งต่อยอดผลิตภัณฑ์การเกษตรให้มีมาตรฐานและมีความมั่นคงทางอาหาร รวมไปถึงสร้างรายได้หมุนเวียนภายในชุมชน

**องค์ความรู้/เทคโนโลยี/นวัตกรรม**

1. องค์ความรู้เกี่ยวกับเกษตรทฤษฎีใหม่ การจัดพื้นที่ดินเพื่อการอยู่อาศัยและมีชีวิตอย่างยั่งยืน
2. แนวคิดการทำโรงเรือนเกษตรอัจฉริยะ (Smart Farming) มุ่งเน้นการเพิ่มประสิทธิภาพ และเพิ่มผลผลิตต่อพื้นที่ โดยใช้เทคโนโลยีเข้ามามีส่วนร่วมในการเพาะปลูก
3. การพัฒนาผลิตภัณฑ์และบรรจุภัณฑ์ ตามข้อกำหนดมาตรฐานผลิตภัณฑ์ชุมชน

**ผลที่จะเกิดขึ้น**

1. มีพื้นที่ต้นแบบสำหรับการเรียนรู้เกษตรทฤษฎีใหม่ เพื่อนำไปต่อยอดและพัฒนาในพื้นที่อื่นได้
2. เกิดผลิตภัณฑ์ของชุมชนที่ได้รับการรับรองและมีมาตรฐานจากสำนักงานมาตรฐานผลิตภัณฑ์อุตสาหกรรม (สมอ.)
3. มีร้านค้าชุมชนเพื่อรองรับผลิตภัณฑ์และสินค้าภายในพื้นที่เพื่อจัดจำหน่ายและสร้างรายได้เสริมให้แก่ประชาชนในพื้นที่

**กิจกรรมที่จะดำเนินการพัฒนา**

1. ศูนย์การเรียนรู้เกษตรทฤษฎีใหม่ จัดกิจกรรมส่งเสริมและให้ความรู้เกี่ยวกับการเกษตรเพื่อให้เกิดความยั่งยืนในพื้นที่
2. โครงการพัฒนาผลิตภัณฑ์และสินค้าชุมชน ตำบลกกแก้วบุรพา ส่งเสริมผลิตภัณฑ์ภายในชุมชนให้ได้มาตรฐาน
3. โครงการร้านค้าเพื่อชุมชน จัดตั้งพื้นที่สำหรับซื้อขายและแลกเปลี่ยนสินค้า เพื่อให้เกิดรายได้หมุนเวียนภายในชุมชนและพื้นที่ข้างเคียง

**ผู้จัดการพื้นที่และอาจารย์นักพัฒนา**

1. อาจารย์วิศรุต ขวัญคุม
2. อาจารย์ปรียาภา เมืองนก





โครงการยกระดับเศรษฐกิจและสังคมรายตำบลแบบบูรณาการ (มหาวิทยาลัยสู่ตำบล สร้างรากแก้วให้ประเทศ : U2T) ตำบลกระแจะ อำเภอบางไทร จังหวัดพระนครศรีอยุธยา

**ปัญหาและโจทย์ความต้องการ**

1. ปัญหาสิ่งแวดล้อมวัชพืชผักตบชวาเต็มแม่น้ำลำคลอง ต้องนำมาแปรรูปเป็นผลิตภัณฑ์
2. มีผลิตภัณฑ์ในชุมชน ได้แก่ ปู่อินทรีย์ จักสาน ยังไม่ได้มาตรฐานผลิตภัณฑ์ทำให้เสียโอกาสทางการตลาด
3. มีพื้นที่สาธารณะที่สามารถสร้างผลผลิตทางการเกษตรให้กับกลุ่มเปราะบางเพื่อลดรายจ่ายเพิ่มรายได้
4. มีฐานเรียนรู้ในชุมชนที่เกิดจากภูมิปัญญาและสถานที่ท่องเที่ยวภายในชุมชนแต่ขาดความรู้ในการจัดการและการจัดตั้งกลุ่มวิสาหกิจชุมชน

**องค์ความรู้/เทคโนโลยี/นวัตกรรม**

1. องค์ความรู้ด้านการแปรรูปผลิตภัณฑ์จากผักตบชวาและนวัตกรรมผลิตภัณฑ์จากผักตบชวา
2. องค์ความรู้การผลิตผลิตภัณฑ์ให้ได้มาตรฐานและความรู้ด้านการสร้างช่องทางการตลาด
3. องค์ความรู้การปลูกผักไร้สารเพื่อสุขภาพ และการจัดทำบัญชีครัวเรือน
4. องค์ความรู้ด้านการจัดการกลุ่มและการจัดตั้งกลุ่มการสร้างนักร้องความหมายในชุมชนนวัตกรรมโปรแกรมการท่องเที่ยวชุมชนแบบมีส่วนร่วมและนักร้องความหมายในชุมชน

**ผลที่จะเกิดขึ้น**

1. ปัญหาสิ่งแวดล้อมด้านวัชพืชผักตบชวาลดน้อยลงและเกิดเป็นมูลค่าและคุณค่าในการแปรรูปผักตบชวา
2. ผลิตภัณฑ์ชุมชนได้รับมาตรฐานและขยายโอกาสทางการตลาด
3. กลุ่มเปราะบางได้บริโภคผลิตภัณฑ์ทางการเกษตรที่ปลอดภัยลดรายจ่ายเพิ่มรายได้ให้กับครัวเรือน
4. เกิดการอนุรักษ์ภูมิปัญญาและสถานที่ท่องเที่ยวในรูปแบบการจัดการแบบกลุ่มวิสาหกิจชุมชน

**กิจกรรมที่จะดำเนินการพัฒนา**

1. ส่งเสริมการแปรรูปผลิตภัณฑ์ผักตบชวา
2. พัฒนากลุ่มอาชีพจักสานสู่มาตรฐานผลิตภัณฑ์ชุมชน
3. ส่งเสริมกิจกรรมปลูกผักปลอดสารเพื่อลดรายจ่ายเพิ่มรายได้
4. ส่งเสริมการท่องเที่ยวชุมชนสู่การเป็นวิสาหกิจชุมชน



**ผู้จัดการพื้นที่และอาจารย์นักพัฒนา**

1. ผู้ช่วยศาสตราจารย์กานต์มณี ไวยครุฑ
2. อาจารย์ปรียาภา เมืองนก



## โครงการยกระดับเศรษฐกิจและสังคมรายตำบลแบบบูรณาการ (มหาวิทยาลัยสู่ตำบล สร้างรากแก้วให้ประเทศ : U2T) ตำบลแสดก อำเภอบางไทร จังหวัดพระนครศรีอยุธยา

### ปัญหาและโจทย์ความต้องการ

จากการลงพื้นที่เพื่อศึกษาข้อมูลบริบทของชุมชนตำบลแสดกฯ พบโจทย์ปัญหาหลักที่ต้องได้รับการพัฒนา 4 ประการ คือ

1. การส่งเสริมการเพิ่มรายได้และลดรายจ่าย ในครัวเรือน
2. การให้ความรู้เกี่ยวกับจัดการขยะภายในครัวเรือน
3. การส่งเสริมการรวมกลุ่มสัมมาชีพและวิสาหกิจชุมชน
4. การส่งเสริมการทำเกษตรปลอดภัยในครัวเรือน

### องค์ความรู้/เทคโนโลยี/นวัตกรรม

1. องค์ความรู้ด้านการพัฒนาผลิตภัณฑ์จากข้าว (ข้าวตัง)
2. องค์ความรู้ด้านการบริหารจัดการรายรับ - รายจ่าย
3. องค์ความรู้ในการจัดการขยะมูลฝอยตามหลักวิชาการ
4. องค์ความรู้ในการปลูกผักอย่างปลอดภัยเพื่อการบริโภคในครัวเรือน

### กิจกรรมที่จะดำเนินการพัฒนา

1. กิจกรรมการส่งเสริมจัดทำบัญชีครัวเรือน
2. กิจกรรมการแปรรูปผลผลิตจากข้าว (ข้าวตัง)
3. กิจกรรมการคัดแยกขยะภายในครัวเรือน
4. กิจกรรมครัวเรือนปลูกผักปลอดภัย

### ผลที่จะเกิดขึ้น

1. เกษตรกร เยาวชน และประชาชนทั่วไปให้ความสนใจในการจัดทำบัญชีครัวเรือน และสามารถนำไปใช้ในชีวิตประจำวันได้อย่างมีประสิทธิภาพ
2. เกิดการสร้างอาชีพจากการทำผลิตภัณฑ์ข้าวตัง
3. มีการจัดตั้งธนาคารขยะในชุมชน และมีการบริหารจัดการอย่างเป็นระบบ
4. ชุมชนมีทักษะความรู้เกี่ยวกับการปลูกผักไร้สารพิษ และสามารถลดรายจ่ายภายในครัวเรือน
5. ชุมชนที่เข้าร่วมโครงการมีรายได้เพิ่มขึ้นมากกว่า 10%



**ผู้จัดการพื้นที่และอาจารย์นักพัฒนา**

1. อาจารย์ภาคิน ห่มนุ่ง
2. อาจารย์วิวัฒนากร ที่รัก



## โครงการยกระดับเศรษฐกิจและสังคมรายตำบลแบบบูรณาการ (มหาวิทยาลัยสู่ตำบล สร้างรากแก้วให้ประเทศ : U2T) ตำบลแคออก อำเภอบางไทร จังหวัดจันทบุรี

### ปัญหาและโจทย์ความต้องการ

1. เกษตรกรส่วนมากยังใช้ปุ๋ยเคมีอยู่และยังอาศัยแหล่งน้ำธรรมชาติเพราะไม่มีแหล่งน้ำเป็นของตัวเอง
2. คนในชุมชนมีความรู้ในด้านการรักษาสุขภาพค่อนข้างน้อย จึงประสบปัญหาในเรื่องโรคประจำตัว เช่น โรคเบาหวาน โรคความดัน ฯ
3. กลุ่มสัมมาชีพที่มีอยู่เกิดจากการรวมกลุ่มตามความสมัครใจ ไม่มีการจัดทะเบียนนวิสาหกิจชุมชน หรือการลงทะเบียนผู้ผลิต ผู้ประกอบการ OTOP ขาดความรู้ด้านการตลาดและบรรจุภัณฑ์ จึงทำให้ไม่เกิดผู้ประกอบการใหม่ๆ

### องค์ความรู้/เทคโนโลยี/นวัตกรรม

1. องค์ความรู้และนวัตกรรมการทำปุ๋ยหมักชีวภาพ ฮอริโมนไข่เร่งการเจริญเติบโต เชื้อไตรโคเดอร์มา/เชื้อบิวเวอเรีย
2. องค์ความรู้ด้านโภชนาการ รับประทานอย่างไรให้สุขภาพดี องค์ความรู้ในการจัดบ้านอย่างไรให้สุขภาพดี และน่ายู่ องค์ความรู้ทำเครื่องต้มสมุนไพร และมีคู่มือสอนการออกกำลังกายสำหรับผู้สูงอายุ
3. องค์ความรู้และเทคโนโลยีในการพัฒนาผลิตภัณฑ์กะหรี่ปั๊บบรรจุภัณฑ์และการตลาด และได้นวัตกรรม

### ผลที่จะเกิดขึ้น

1. ชุมชนนำวัสดุเหลือทิ้งทางการเกษตรมาผลิตเป็นปุ๋ยหมักชีวภาพ ฮอริโมนไข่เร่งการเจริญเติบโต เชื้อไตรโคเดอร์มา/เชื้อบิวเวอเรีย ก่อให้เกิดประโยชน์ลดค่าใช้จ่ายในการผลิต/ก่อให้เกิดรายได้เพิ่มขึ้น
2. ผู้สูงอายุมีสุขภาพอนามัยที่พึงประสงค์ สามารถดูแลตัวเองได้ ผู้สูงอายุได้มีโอกาสแสดงศักยภาพในการดูแลสุขภาพตนเอง ครอบครัวและชุมชน
3. มีกลุ่มวิสาหกิจชุมชน/OTOP ที่ผลิตกะหรี่ปั๊พที่มีคุณภาพและมาตรฐานจำหน่ายไปสู่ผู้บริโภค
4. เกิดความร่วมมือในชุมชน นำไปสู่การเป็นชุมชนที่เข้มแข็งและมั่นคง

### กิจกรรมที่จะดำเนินการพัฒนา

1. การส่งเสริมการใช้ปุ๋ยหมักชีวภาพและสารชีวภัณฑ์ที่ผลิตจากเศษวัสดุเหลือใช้จากชุมชนในการผลิตพืชปลอดภัย
  2. สร้างการรวมกลุ่มผู้สูงอายุเพื่อส่งเสริมกิจกรรมด้านสุขภาพ
  3. พัฒนาผลิตภัณฑ์กะหรี่ปั๊พให้มีไส้ที่หลากหลาย
- 
- 

### ผู้จัดการพื้นที่และอาจารย์นักพัฒนา

1. ผศ.นันทิภักดิ์ ทองคำ
2. อาจารย์วิณารท ที่รัก



## โครงการยกระดับเศรษฐกิจและสังคมรายตำบลแบบบูรณาการ (มหาวิทยาลัยสู่ตำบล สร้างรากแก้วให้ประเทศ : U2T) ตำบลโคกช้าง อำเภอบางไทร จังหวัดพระนครศรีอยุธยา

### ปัญหาและโจทย์ความต้องการ

จากการวิเคราะห์ศักยภาพตำบลด้วย TP-MAP และการสำรวจความต้องการของชุมชน พบว่า ตำบลโคกช้างยังไม่พบแผนการการพัฒนาชุมชนที่ชัดเจนในการพัฒนากลุ่มเปราะบาง อีกทั้งยังไม่มีศูนย์การเรียนรู้ของตำบล ทั้งนี้ชุมชนมีความต้องการในการพัฒนาตำบลโคกช้าง มีผลิตภัณฑ์ในชุมชนและต้องการให้มีศูนย์การเรียนรู้ภายในชุมชน

### กิจกรรมที่จะดำเนินการพัฒนา

- ส่งเสริมและยกระดับสินค้าชุมชน (ผลิตภัณฑ์จากข้าว)
- ศูนย์เรียนรู้วิถีธรรมชาติตามรอยศาสตร์พระราชา



### องค์ความรู้/เทคโนโลยี/นวัตกรรม

- กระบวนการแปรรูปผลิตภัณฑ์จากข้าว โดยอาศัยองค์ความรู้ทางวิทยาศาสตร์ และอุตสาหกรรม
- กระบวนการพัฒนาและส่งเสริมเพื่อก่อตั้งศูนย์เรียนรู้ตลอดจนเส้นทางท่องเที่ยวเชิงธรรมชาติ

### ผลที่จะเกิดขึ้น

- ผลิตภัณฑ์การแปรรูปจากข้าวเป็นสินค้าชุมชนตำบลโคกช้าง
- การจัดการพื้นที่ทางการเกษตรในรูปแบบศูนย์เรียนรู้ตามรอยศาสตร์พระราชา เป็นการผสมผสานเกษตรทฤษฎีใหม่ เข้ากับภูมิปัญญาพื้นบ้านที่อยู่อย่างสอดคล้องกับธรรมชาติ



### ผู้จัดการพื้นที่และอาจารย์นักพัฒนา

- อาจารย์ เจริญ ไหว ปฐมโรจน์สกุล
- อาจารย์วิธรร ฐานัสสกุล





โครงการยกระดับเศรษฐกิจและสังคมรายตำบลแบบบูรณาการ  
(มหาวิทยาลัยสู่ตำบล สร้างรากแก้วให้ประเทศ : U2T)  
ตำบลช่างน้อย อำเภอบางไทร จังหวัดพระนครศรีอยุธยา



### ปัญหาและโจทย์ความต้องการ

หลังจากวิเคราะห์บริบทชุมชนทำให้ได้โจทย์ใน  
การพัฒนาชุมชนช่างน้อย ดังนี้  
“แนวทางในการพัฒนาระดับเพื่อแก้ปัญหาความ  
ยากจนของชุมชนช่างน้อยเป็นอย่างไร”

### องค์ความรู้/เทคโนโลยี/นวัตกรรม

1. จักสานจากผักตบชวา
  - 1.1 นำทักษะการจักสานที่มีในชุมชนมาพัฒนาต่อยอดกับ  
ทรัพยากรในชุมชน
  - 1.2 นำความรู้เดิมมาผสมผสานกับการออกแบบสมัยใหม่
2. ขนมไทยปิ้งปรีเยช่างน้อย
  - 2.1 นำขนมหม้อแกงสูตรเดิมมาพัฒนาต่อยอดกับทรัพยากร  
ในชุมชน ได้แก่ ไข่เป็ด จนได้สูตรเฉพาะขนมหม้อแกงไข่เค็ม  
ปิ้งปรีเย
3. ยกระดับการท่องเที่ยว (ชิม ซ้อป แชะ)
  - 3.1 ได้กลไกการจัดการการท่องเที่ยว (Landmark)
  - 3.2 ได้การมีส่วนร่วมของชุมชน

### กิจกรรมที่จะดำเนินการพัฒนา

#### พัฒนาพื้นที่ชุมชนช่างน้อย (Landmark)

1. จักสานจากผักตบชวา
2. ขนมไทยปิ้งปรีเยช่างน้อย
3. ยกระดับการท่องเที่ยว (ชิม ซ้อป แชะ)



### ผลที่จะเกิดขึ้น

1. มีพื้นที่เป็นจุดสังเกตชุมชนช่างน้อย (Landmark)  
ชิม ซ้อป แชะ
2. รายได้ผลิตภัณฑ์ครัวเรือนเพิ่มขึ้น
3. ช่างน้อยมีนักท่องเที่ยวเพิ่มขึ้นทำให้เพิ่มมูลค่าทาง  
เศรษฐกิจ

### ผู้จัดการพื้นที่และอาจารย์นักพัฒนา

1. ผู้ช่วยศาสตราจารย์ ดร. สุภารัตน์ คำเพราะ
2. อาจารย์ วิชญาะ ศิลาน้อย



## โครงการยกระดับเศรษฐกิจและสังคมรายตำบลแบบบูรณาการ (มหาวิทยาลัยสู่ตำบล สร้างรากแก้วให้ประเทศ : U2T) ตำบลช่างเหล็ก อำเภอบางไทร จังหวัดพระนครศรีอยุธยา

### ปัญหาและโจทย์ความต้องการ

1. ชุมชนมีเด็กกำพร้า เด็กพิเศษ เด็กยากจนและผู้สูงอายุ
2. มีพื้นที่ไม่ใช้ประโยชน์
3. กลุ่มแม่บ้านและเกษตรกรยังมีความรู้และความตระหนักไม่เพียงพอในการจัดทำบัญชีอย่างแท้จริง
4. ผลผลิตชุมชนยังไม่ได้รับมาตรฐานการรับรองคุณภาพในระดับสินค้า OTOP
5. ไม่มีการส่งเสริมการท่องเที่ยวทางวิถี

### องค์ความรู้/เทคโนโลยี/นวัตกรรม

1. องค์ความรู้การจัดทำระบบบัญชีครัวเรือนและต้นทุนประกอบอาชีพ
2. เทคโนโลยีการผลิตและตรวจวิเคราะห์ปุ๋ยชีวภาพ
3. องค์ความรู้และเทคโนโลยีการปลูกผักสวนครัว เห็ดเหี่ยวไผ่และดอกไม้กินได้ราคาสูง
4. เทคโนโลยีการบรรจุแบบตัดแปรงบรรจุอากาศ
5. นวัตกรรมบรรจุภัณฑ์กระดาษ
6. เทคโนโลยีการผลิตและตรวจวิเคราะห์คุณภาพสมุนไพรพอกเข้า ขนมกระยาสารท ขนมงกและชาสมุนไพร
7. องค์ความรู้การจัดทำระบบการท่องเที่ยวทางวิถี

### กิจกรรมที่จะดำเนินการพัฒนา

1. อบรมเชิงปฏิบัติการยกระดับผลิตภัณฑ์สมุนไพรพอกเข้า ขนมกระยาสารท ขนมงก
2. อบรมการจัดทำระบบบัญชีต้นทุนประกอบอาชีพ
3. ผลิตปุ๋ยคอกรักษโลก
4. ปลูกและแปรรูปเห็ดเหี่ยวไผ่
5. ปลูกดอกไม้กินได้ราคาสูงและผักสวนครัว
6. พัฒนาสูตรชาสมุนไพรจากดอกไม้และเห็ดเหี่ยวไผ่
7. พัฒนาและออกแบบโลโก้ บรรจุภัณฑ์ สติกเกอร์ ผลิตภัณฑ์ ของสมุนไพรพอกเข้าสูตร ขนมกระยาสารทและ ขนมงก
8. จัดทำแผนส่งเสริมธุรกิจการท่องเที่ยวทางวิถีแบบมีส่วนร่วมระหว่างภาครัฐ ชุมชนและเอกชน

### ผลที่จะเกิดขึ้น

1. เด็กกำพร้า เด็กพิเศษ เด็กยากจนและผู้สูงอายุ มีรายได้จากการจำหน่าย ผลิตภัณฑ์ ปุ๋ยคอก รักษาโลก ผักสวนครัว เห็ดเหี่ยวไผ่ และดอกไม้กินได้ ที่ปลูกในพื้นที่ไม่ใช้ประโยชน์
2. กลุ่มแม่บ้านและเกษตรกรยังมีความรู้ในการจัดทำระบบบัญชีครัวเรือนและต้นทุนประกอบอาชีพ
3. ผลผลิตสมุนไพรพอกเข้า ขนมกระยาสารท ขนมงกได้รับมาตรฐานการรับรองคุณภาพในระดับสินค้า OTOP
4. ผลผลิตชาสมุนไพร 6 เซียน
5. ผลผลิตปุ๋ยคอกรักษโลก
6. แผนส่งเสริมธุรกิจการท่องเที่ยวทางวิถีแบบมีส่วนร่วมระหว่างภาครัฐ ชุมชนและเอกชน

### ผู้จัดการพื้นที่และอาจารย์นักพัฒนา

1. อาจารย์ ดร. ศศิธร হাসัน
2. อาจารย์เฉลิมพงษ์ จันทรสุธา





โครงการยกระดับเศรษฐกิจและสังคมรายตำบลแบบบูรณาการ  
(มหาวิทยาลัยสู่ตำบล สร้างรากแก้วให้ประเทศ : U2T)  
ตำบลช้างใหญ่ อำเภอบางไทร จังหวัดพระนครศรีอยุธยา

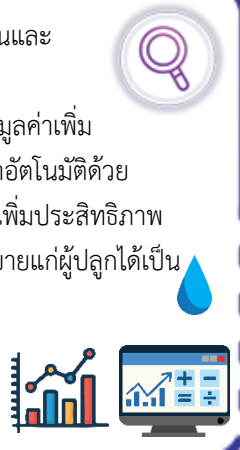
### ปัญหาและโจทย์ความต้องการ

1. มีกลุ่มอาชีพและมีความต้องการสร้างอาชีพใหม่
2. มีสินค้าชุมชน ได้แก่ พริกแกง ยังไม่ได้ยกระดับมาตรฐานชุมชนและเพิ่มผลิตภัณฑ์ใหม่ให้ตอบโจทย์ผู้บริโภคอย่างหลากหลาย
3. มีความต้องการเพิ่มช่องทางในการจัดจำหน่ายสินค้าชุมชนและสร้างเครือข่ายการประชาสัมพันธ์
4. ในชุมชนมีกลุ่มเปราะบางที่ยังไม่มีอาชีพและรายได้



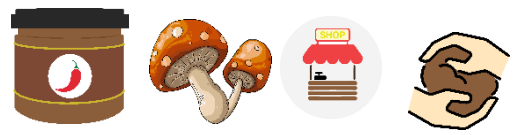
### องค์ความรู้/เทคโนโลยี/นวัตกรรม

1. การพัฒนาผลิตภัณฑ์ให้ได้มาตรฐานและความเป็นเอกลักษณ์ของผลิตภัณฑ์
2. การพัฒนาผลิตภัณฑ์และการสร้างมูลค่าเพิ่ม
3. เทคนิคระบบควบคุมอุณหภูมิอัตโนมัติด้วยเทคโนโลยี Internet of Things เพื่อเพิ่มประสิทธิภาพลดต้นทุน และอำนวยความสะดวกสบายแก่ผู้ปลูกได้เป็นอย่างดี
4. ระบบสารสนเทศเพื่อตลาดชุมชน
5. องค์ความรู้การปั้นดินด้วยมือ



### กิจกรรมที่จะดำเนินการพัฒนา

1. การพัฒนากลุ่มอาชีพพริกแกงบ้านช้างและน้ำพริกเห็ดบ้านช้างเพื่อยกระดับผลิตภัณฑ์เป็นผลิตภัณฑ์ชุมชน (มผช.)
2. การเพาะเห็ดบ้านช้าง
3. การส่งเสริมตลาดชุมชน
4. ศิลปะการปั้นดินอย่างสร้างสรรค์สำหรับกลุ่มเปราะบาง



### ผลที่จะเกิดขึ้น

1. พริกแกงและน้ำพริกเห็ดเป็นผลิตภัณฑ์ชุมชน (มผช.)
2. เกิดการพัฒนาโรงเพาะเห็ดฟางและเห็ดภูฐานดำ ให้เกิดรายได้ที่เพิ่มขึ้นของครัวเรือน
3. ชุมชนมีรายได้จากการนำสินค้าในชุมชนมาจำหน่าย
4. กลุ่มเปราะบางมีอาชีพและรายได้จากการปั้นดิน



### ผู้จัดการพื้นที่และอาจารย์นักพัฒนา

1. ผู้ช่วยศาสตราจารย์กนกนภ พรหมนคร
2. อาจารย์ปรียามา เมืองนก



## โครงการยกระดับเศรษฐกิจและสังคมรายตำบลแบบบูรณาการ (มหาวิทยาลัยสุโขทัย สร้างรากแก้วให้ประเทศ : U2T) ตำบลเชียงรากน้อย อำเภอบางไทร จังหวัดพระนครศรีอยุธยา

### ปัญหาและโจทย์ความต้องการ

เนื่องจากการลงพื้นที่เพื่อสำรวจข้อมูลชุมชนตำบลเชียงรากน้อยพบว่าปัจจุบันประสบปัญหาที่ต้องเร่งดำเนินการพัฒนา ด้วยกัน 4 ประการ คือ 1) ชุมชนขาดการสนับสนุนด้านการส่งเสริมสัมมาชีพ และสร้างรายได้ 2) คนในชุมชนขาดทักษะและแนวทางในการพัฒนาอาชีพ 3) ปัญหาจากเศษชีพีช และสารเคมีทางการเกษตรส่งผลกระทบต่อปัญหาน้ำเสียจากสารเคมีลงสู่แหล่งน้ำชุมชน และ 4) ผู้สูงอายุที่อยู่บ้านลำพังไม่มีบุตรหลาน

### องค์ความรู้/เทคโนโลยี/นวัตกรรม

1. องค์ความรู้ด้านพัฒนาผลิตภัณฑ์ และการแปรรูปอาหารผ่านกระบวนการอบแห้ง
2. องค์ความรู้ด้านการจัดการระบบสุขลักษณะในพื้นที่ลาดเชียงรากน้อย
3. นวัตกรรมการทำปุ๋ยหมักชีวภาพคุณภาพสูงช่วงเร่งการย่อยสลายของจุลินทรีย์ของกระบวนการหมัก และพัฒนาต่อยอดจนเกิดนวัตกรรม
4. องค์ความรู้การพัฒนาสุขภาพจิต เพื่อส่งเสริมสุขภาพชีวิตผู้สูงอายุ

### ผลที่จะเกิดขึ้น

1. ชุมชนได้รับการพัฒนาและแปรรูปผลิตภัณฑ์ผงปลาโรงข้าว เพื่อสร้างรายได้ให้กับชุมชน
2. ยกระดับตลาดชุมชนให้เป็นตลาดน่ามอง และถูกต้องตามสุขลักษณะตลาดที่ดี
3. เกษตรกรมีปุ๋ยหมักไว้ใช้เอง และพัฒนาต่อยอดเป็นกระถาง
4. ผู้สูงวัยมีสุขภาพจิตที่ดีโดยผ่านกระบวนการฝึกแปรรูปดอกไม้ประดิษฐ์

### กิจกรรมที่จะดำเนินการพัฒนา

1. กิจกรรมยกระดับวิสาหกิจชุมชนแปรรูปผลิตภัณฑ์จากปลาสุ OTOP
2. กิจกรรมพัฒนาศักยภาพตลาดชุมชนวัดเชียงรากน้อย
3. กิจกรรมส่งเสริมการผลิตชีวภัณฑ์ปรุงดินจากวัสดุเหลือใช้ทางการเกษตร
4. กิจกรรมส่งเสริมกลุ่มอาชีพดอกไม้ประดิษฐ์เพื่อสร้างรอยยิ้มและพัฒนาคุณภาพชีวิตผู้สูงวัย



### ผู้จัดการพื้นที่และอาจารย์นักพัฒนา

1. อาจารย์ ดร.ไตรมาศ พูลผล
2. อาจารย์ภัทรเวช ธาราเวชรักษ์



## โครงการยกระดับเศรษฐกิจและสังคมรายตำบลแบบบูรณาการ (มหาวิทยาลัยสุรนารี สร้างรากแก้วให้ประเทศ : U2T) ตำบลบางไทร อำเภอบางไทร จังหวัดพระนครศรีอยุธยา

### ปัญหาและโจทย์ความต้องการ

ตำบลบางไทร อำเภอบางไทร จังหวัดพระนครศรีอยุธยา เป็นพื้นที่ที่มีสภาพเศรษฐกิจที่ไม่ดี เพราะประชาชนส่วนใหญ่ประกอบอาชีพเกษตรกรรมเป็นหลักในบางปีราคาสินค้าทางการเกษตรไม่ค่อยสูงส่งผลให้เกษตรกรขาดทุน ประชาชนจึงปรับเปลี่ยนไปประกอบอาชีพอื่นที่ไม่ใช่เกษตรกรรม แต่เนื่องจากอาชีพใหม่ในท้องถิ่นมีไม่มากนักและไม่มั่นคงตลอดจนไม่มีตลาดรองรับที่เพียงพอรวมทั้งประชาชนยังขาดองค์ความรู้ในการประกอบอาชีพ

จากการลงพื้นที่พบว่าในตำบลบางไทรมีผู้มีองค์ความรู้และภูมิปัญญาด้านการนวด ด้านการทำผลิตภัณฑ์น้ายาซักผ้าเป็นจำนวนมาก แต่ยังขาดการส่งเสริมและพัฒนาเป็นจุดเด่นสู่การสร้างอาชีพของประชาชนในตำบล ดังนั้นมหาวิทยาลัยจึงเห็นความสำคัญที่เข้าไปพัฒนาเพื่อส่งเสริมอาชีพและยกระดับให้กับคนในพื้นที่

### องค์ความรู้/เทคโนโลยี/นวัตกรรม

1. องค์ความรู้เรื่องการนวด และผลิตภัณฑ์สำหรับการนวดแผนไทย (ใบหนุมนานประสานกาย)
2. องค์ความรู้ด้านพัฒนาและฟื้นฟูตลาด
3. องค์ความรู้ด้านส่งเสริมการจัดการขยะไปไม่อย่างมีประสิทธิภาพ
4. องค์ความรู้ด้านพัฒนาและยกระดับผลิตภัณฑ์น้ายาซักผ้าสูตรบางไทร (สูตรน้ำนมข้าว)

### ผลที่จะเกิดขึ้น

1. เกิดองค์ความรู้ด้านการนวดแผนไทยเพื่อสุขภาพได้อย่างถูกต้อง 1 องค์ความรู้
2. เกิดผลิตภัณฑ์ยาสมุนไพร จำนวน 1 ผลิตภัณฑ์
3. เกิดผลิตภัณฑ์น้ายาซักผ้าสูตร จำนวน 1 ผลิตภัณฑ์
4. เพื่อให้กลุ่มเป้าหมายในชุมชนมีรายได้เพิ่มขึ้นไม่น้อยกว่าร้อยละ 10

### กิจกรรมที่จะดำเนินการพัฒนา

1. ส่งเสริมการนวด และผลิตภัณฑ์สำหรับการนวดแผนไทยบางไทรเพื่อสุขภาพ
2. พัฒนาและฟื้นฟูตลาดสถานที่ท่องเที่ยวตำบลบางไทร
3. ส่งเสริมการจัดการขยะไปไม่อย่างมีประสิทธิภาพ
4. พัฒนาและยกระดับผลิตภัณฑ์น้ายาซักผ้าสูตรบางไทร



### ผู้จัดการพื้นที่และอาจารย์นักพัฒนา

1. อาจารย์ศิวิรรณ พลเดช
2. อาจารย์ปุกณานันท์ พันธุ์แก่น



## โครงการยกระดับเศรษฐกิจและสังคมรายตำบลแบบบูรณาการ (มหาวิทยาลัยสู่ตำบล สร้างรากแก้วให้ประเทศ : U2T) ตำบลบางพลี อำเภอบางไทร จังหวัดพระนครศรีอยุธยา

### ปัญหาและโจทย์ความต้องการ

1. การพัฒนาผลิตภัณฑ์คอนเฟลกจากข้าว และแยมมะพร้าว
2. การพัฒนานวัตกรรมถุงประคบสมุนไพรเพื่อส่งเสริมสุขภาพด้วยภูมิปัญญาท้องถิ่น
3. การพัฒนาผลิตภัณฑ์กันกระแทกจากวัสดุธรรมชาติ เพื่อเสริมสร้างรายได้ให้กับชุมชน (ผักตบชวา กันกระแทก)

### องค์ความรู้/เทคโนโลยี/นวัตกรรม

1. องค์ความรู้การตลาดที่เหมาะสมและการพัฒนาบรรจุภัณฑ์ และสร้างแบรนด์ผลิตภัณฑ์ คอนเฟลกจากข้าว แยมมะพร้าว และวัสดุกันกระแทกจากธรรมชาติ
2. องค์ความรู้และนวัตกรรมการสร้างผลิตภัณฑ์กันกระแทกจากวัสดุธรรมชาติ
3. องค์ความรู้ถุงประคบสมุนไพรเพื่อส่งเสริมสุขภาพด้วยภูมิปัญญาท้องถิ่น

### กิจกรรมที่จะดำเนินการพัฒนา

1. กิจกรรมการพัฒนาผลิตภัณฑ์คอนเฟลก จากข้าว แยมมะพร้าว ถุงประคบสมุนไพรและผลิตภัณฑ์จากผักตบชวา
2. การอบรมเชิงปฏิบัติการพัฒนาบรรจุภัณฑ์ คอนเฟลกจากข้าว แยมมะพร้าว ถุงประคบสมุนไพรและผลิตภัณฑ์จากผักตบชวา
3. กิจกรรมฝึกอบรมการส่งเสริมการตลาดชุมชนบางพลี ทำอย่างไรให้ขายดีมีกำไร
4. กิจกรรมการติดตามกลุ่มเป้าหมายในโครงการเพื่อการค้าขายอย่างยั่งยืน

### ผลที่จะเกิดขึ้น

1. ประชาชนกลุ่มเป้าหมายมีองค์ความรู้ด้านการตลาดและทักษะด้านอาชีพจากการพัฒนาบรรจุภัณฑ์และสร้างแบรนด์ผลิตภัณฑ์คอนเฟลกจากข้าว แยมมะพร้าว วัสดุกันกระแทกจากธรรมชาติ และถุงประคบสมุนไพร
2. การยกระดับมาตรฐานผลิตภัณฑ์คอนเฟลก จากข้าว แยมมะพร้าว
3. การเพิ่มรายได้จากการนำวัสดุจากธรรมชาติมาแปรรูปเป็นผลิตภัณฑ์

### ผู้จัดการพื้นที่และอาจารย์นักพัฒนา

1. ผู้ช่วยศาสตราจารย์ ดร.ดิเรกสรรค์ ศรีสุนนท์
2. อาจารย์เทอดเกียรติ แก้วพวง





## โครงการยกระดับเศรษฐกิจและสังคมรายตำบลแบบบูรณาการ (มหาวิทยาลัยสุโขทัย สร้างรากแก้วให้ประเทศ : U2T) ตำบลบางยี่โก อำเภอบางไทร จังหวัดพระนครศรีอยุธยา

### ปัญหาและโจทย์ความต้องการ

1. ผลิตสินค้าตามที่มีผู้จ้างงาน สินค้าขายได้เฉพาะช่วงเทศกาล ต้องการผลิตภัณฑ์ใหม่ที่ได้มาตรฐาน เจาะกลุ่มลูกค้าที่ใส่ใจสุขภาพและสิ่งแวดล้อม
2. สร้างช่องทางการประชาสัมพันธ์และขายสินค้าและแหล่งท่องเที่ยวในเชิงรุก
3. ลดปัญหาขยะ สร้างเจตคติด้านสิ่งแวดล้อมให้กับเด็กและเยาวชนในพื้นที่อย่างยั่งยืน
4. ลดรายจ่าย เพิ่มรายได้ของครัวเรือน

### กิจกรรมที่จะดำเนินการพัฒนา

1. พัฒนากลุ่มอาชีพข้าวกระยาสารและดอกไม้ประดิษฐ์จากต้นโสนให้มีคุณภาพได้รับมาตรฐานผลิตภัณฑ์สินค้าชุมชน (มผช.)
2. ฟื้นฟูและส่งเสริมศักยภาพ ตลาดสายน้ำบางยี่โก
3. ส่งเสริมการจัดการขยะในชุมชน สร้างรายได้หมุนเวียนจากขยะและลดรายจ่ายในครัวเรือนจากการแปลงขยะเป็นปุ๋ยหมัก

### องค์ความรู้/เทคโนโลยี/นวัตกรรม

1. แผนการจัดการแหล่งท่องเที่ยว หลักสูตรและกิจการกรรมการเรียนรู้ตามวิถีชุมชนบางยี่โก
2. ระบบธนาคารขยะและการจัดการขยะชุมชนโดยฐานข้อมูลในระบบออนไลน์
3. หลักสูตรฝึกอบรมเชิงปฏิบัติการการแยกขยะและการสร้างถังขยะอัจฉริยะเสียงการสัมผัสเพื่อสุขอนามัยที่ดีและเจตคติด้านสิ่งแวดล้อมที่ดี
4. บัญชีรายรับ รายจ่ายครัวเรือนที่ใช้แอปพลิเคชัน

### ผลที่จะเกิดขึ้น

1. ประชาชนที่เข้าร่วมโครงการมีรายได้เพิ่มขึ้นไม่น้อยกว่าร้อยละ 10
2. ร้อยละ 50 ของครัวเรือนที่เข้าร่วมโครงการสามารถจัดการและแปลงขยะในครัวเรือนให้เป็นรายได้
3. เกิดกลุ่มผู้ประกอบการ/กลุ่มอาชีพในพื้นที่ 2 กลุ่มและเกิดการพัฒนาทักษะในการเสริมสร้างอาชีพใหม่ในชุมชนนวัตกรรม
4. กลุ่มเป้าหมายเกิดการพัฒนาทักษะด้านการตลาดตามแนวทางความปกติใหม่ (New Normal)
5. เด็กและเยาวชนในพื้นที่เห็นความสำคัญของปัญหาสิ่งแวดล้อมและการจัดการขยะ

### ผู้จัดการพื้นที่และอาจารย์นักพัฒนา

1. พศ. รัญวรัตน์ ปันทอง
2. อาจารย์เพ็ญศรี ชิตบุตร



## โครงการยกระดับเศรษฐกิจและสังคมรายตำบลแบบบูรณาการ (มหาวิทยาลัยสู่ตำบล สร้างรากแก้วให้ประเทศ : U2T) ตำบลบ้านกล้วย อำเภอบางไทร จังหวัดพระนครศรีอยุธยา

### ปัญหาและโจทย์ความต้องการ

1. ชุมชนมีกลุ่มอาชีพค่อนข้างน้อย ขาดการส่งเสริมการรวมกลุ่มอาชีพ และขาดการส่งเสริมทักษะใหม่ ๆ
2. ชุมชนยังไม่มีผลิตภัณฑ์สินค้าที่โดดเด่นเป็นเอกลักษณ์ และยังไม่ได้รับการพัฒนายกระดับผลิตภัณฑ์สินค้าให้ได้รับมาตรฐาน
3. ชุมชนมีแม่น้ำ ศูนย์การเรียนรู้ วัด โรงเรียน และสิ่งศักดิ์สิทธิ์ เป็นแหล่งเรียนรู้และสถานที่ท่องเที่ยวของชุมชน แต่ขาดการประชาสัมพันธ์และการสร้างการรับรู้สู่บุคคลและสังคมภายนอก
4. ในพื้นที่ของตำบลยังไม่มีแนวคิดการสร้างรายได้จากการจัดการขยะกลับมาให้เกิดเศรษฐกิจหมุนเวียนในชุมชน

### องค์ความรู้/เทคโนโลยี/นวัตกรรม

1. การพัฒนาผลิตภัณฑ์ใหม่ (New Product Development)
2. การจัดการองค์ความรู้ (Knowledge Management)
3. การท่องเที่ยวโดยชุมชน
4. การบริหารจัดการขยะมูลฝอยในชุมชน

### กิจกรรมที่จะดำเนินการพัฒนา

1. การจัดตั้งกลุ่มอาชีพและการพัฒนาสินค้าชุมชน (หมูส้ม)
2. การยกระดับและพัฒนาเส้นทางการท่องเที่ยววิถีถิ่น ชาวพุทธ คีนชีวิตสู่ชุมชน โดยการจัดทำเส้นทางการท่องเที่ยว จัดทำสื่อประชาสัมพันธ์โปรโมทการท่องเที่ยว และจัดทำเพลง โปรโมทการท่องเที่ยว
3. การบริหารจัดการขยะในชุมชนอย่างมีส่วนร่วม โดยมีการจัดตั้งธนาคารขยะ การคัดแยกขยะอย่างถูกวิธี การสร้างมูลค่าเพิ่มจากเศษขยะที่เหลือทิ้งในชุมชน

### ผลที่จะเกิดขึ้น

1. องค์ความรู้เรื่องการทำหมูส้ม และเกิดกลุ่มอาชีพ/ทักษะใหม่ในชุมชน
2. ชุมชนเกิดรายได้จากการพัฒนาผลิตภัณฑ์สินค้าชุมชน
3. เกิดนวัตกรรมสินค้ารูปแบบใหม่ เป็นอัตลักษณ์โดดเด่นเฉพาะตัวในพื้นที่
4. เกิดรายได้ในชุมชนจากการท่องเที่ยว
5. เกิดรายได้จากการบริหารจัดการขยะอย่างมีส่วนร่วม
6. เกิดสภาพแวดล้อมที่สวยงาม และลดค่าใช้จ่ายประมาณในการจัดเก็บขยะ



- ผู้จัดการพื้นที่และอาจารย์นักพัฒนา
1. อาจารย์ปารณีย์ พุกษชาติ
  2. อาจารย์วรารุณี คำพานุช





## โครงการยกระดับเศรษฐกิจและสังคมรายตำบลแบบบูรณาการ (มหาวิทยาลัยสู่ตำบล สร้างรากแก้วให้ประเทศ : U2T) ตำบลบ้านเกาะ อำเภอบางไทร จังหวัดพระนครศรีอยุธยา

### ปัญหาและโจทย์ความต้องการ

1. แผนพัฒนาท้องถิ่นอาจไม่สอดคล้องกับความต้องการของประชาชนอย่างบูรณาการ คนทั้งตำบลยังไม่มีส่วนร่วมในการขับเคลื่อนไปสู่ความสำเร็จอย่างมีสมรรถนะ
2. ผลิตภัณฑ์จากกลุ่มวิสาหกิจชุมชน ไม่มีตลาดรองรับอย่างต่อเนื่อง
3. บุคลากรด้านสุขภาพมีจำนวนไม่เพียงพอต่อการดูแลคนในชุมชนอย่างทั่วถึง
4. ตำบลนี้ส่วนใหญ่เป็นสังคมเกษตรกรรมทำให้มีรายได้น้อย
5. ประชาชนส่วนใหญ่ยังไม่มีความสนใจในการอบรมการพัฒนาทักษะอาชีพ

### องค์ความรู้/เทคโนโลยี/นวัตกรรม

1. การใช้ทรัพยากรท้องถิ่นในการสร้างนวัตกรรมชุมชนไทยพื้นบ้านเพื่อสร้างจุดเด่นและเอกลักษณ์ของผลิตภัณฑ์ในชุมชน
2. การทำปุ๋ยแบบชีววิถี
3. การทำการเกษตรตามหลักเศรษฐกิจพอเพียงที่ก่อให้เกิดความยั่งยืนในระบบการผลิตและเป็นมิตรต่อสิ่งแวดล้อม
4. การพัฒนาผลิตภัณฑ์เพื่อผู้สูงอายุและใช้สื่อมัลติมีเดีย ในการเผยแพร่องค์ความรู้ด้านสุขภาพ

### ผลที่จะเกิดขึ้น

1. เกิดแหล่งเรียนรู้ต้นแบบ
2. เห็นคุณค่าจากการพึ่งพาตนเอง
3. เกิดการก่อตั้งกลุ่มสัมมาชีพเกษตรปลอดภัย
4. เกิดองค์ความรู้ และการพัฒนาศักยภาพในชุมชน
5. สร้างรายได้จากผลิตภัณฑ์โดยใช้ทรัพยากรท้องถิ่น
6. เกิดผลิตภัณฑ์ที่เป็นเอกลักษณ์ของชุมชน
7. เกิดความร่วมมือจากหน่วยงานทุกภาคส่วนในการร่วม
8. พัฒนาชุมชน
9. เกิดการก่อตั้งกลุ่มสัมมาชีพชนมไทยพื้นบ้าน
10. เกิดองค์ความรู้ด้านสุขภาพ และการพัฒนาศักยภาพ
11. การพึ่งพาตนเองของผู้สูงอายุในชุมชน

### กิจกรรมที่จะดำเนินการพัฒนา

1. โครงการพัฒนาเกษตรอินทรีย์ปลอดภัยตามหลักเศรษฐกิจพอเพียง (ข้าวและผักพื้นบ้าน)
2. โครงการยกระดับและพัฒนาอาชีพชนมไทยพื้นบ้าน (โมจิอ่อนน้ำมันข้าว)
3. โครงการพัฒนาสุขภาพผู้สูงอายุ (ผลิตภัณฑ์ส่งเสริมสุขภาพ ได้แก่ น้ำมันเหลือง ยาดมสมุนไพรและลูกประคบสมุนไพร)



### ผู้จัดการพื้นที่และอาจารย์นักพัฒนา

1. ผู้ช่วยศาสตราจารย์ดวงเดือน วัฏญาบุรักษ์
2. อาจารย์วิษญะ ศิลาน้อย



## โครงการยกระดับเศรษฐกิจและสังคมรายตำบลแบบบูรณาการ (มหาวิทยาลัยสู่ตำบล สร้างรากแก้วให้ประเทศ : U2T) ตำบลบ้านแปง อำเภอบางไทร จังหวัดพระนครศรีอยุธยา

### ปัญหาและโจทย์ความต้องการ

1. มีแหล่งเรียนรู้และสถานที่ท่องเที่ยวของชุมชน แต่ขาดการประชาสัมพันธ์และการสร้างการรับรู้สู่บุคคลและสังคมภายนอก รวมไปถึงของที่ระลึกสำหรับนักท่องเที่ยว
2. มีประชาชนชุมชนที่มีองค์ความรู้เกี่ยวกับเรือโบราณ แต่ขาดการสืบทอดองค์ความรู้สู่คนรุ่นหลังและเยาวชนคนรุ่นใหม่
3. มีสินค้าชุมชน ได้แก่ ขนมไทย แต่ยังไม่ได้รับการพัฒนายกระดับผลิตภัณฑ์สินค้าให้ได้รับมาตรฐาน และมีความโดดเด่นเป็นเอกลักษณ์เฉพาะตัว
4. ในพื้นที่ตำบลมีแนวโน้มที่จะเกิดขยะเพิ่มขึ้นจากการท่องเที่ยวและพัฒนาขยายเขตเมือง แต่ยังไม่มีการจัดการขยะอย่างเป็นรูปธรรมชัดเจนต่อเนื่อง และชุมชนยังไม่มีแนวทางการสร้างรายได้จากการจัดการขยะกลับมาให้เกิดเศรษฐกิจหมุนเวียนในชุมชน

### กิจกรรมที่จะดำเนินการพัฒนา

1. การยกระดับและพัฒนาเส้นทางการท่องเที่ยวเชิงสร้างสรรค์และวัฒนธรรม โดยพัฒนาแหล่งเรียนรู้พิพิธภัณฑ์เรือโบราณ, กลุ่มอาชีพขนมไทย, หลวงพ่อวัดน้อย วัดสิงห์ สุทธาวาส, แพร่ม้าน้อย, โฮมสเตย์, สวนเศรษฐกิจพอเพียง และกลุ่มปั่นประติมากรรม
2. การบริหารจัดการขยะมูลฝอย โดยพัฒนาให้เป็นธนาคารขยะเพื่อสวัสดิการชุมชน และสร้างรายได้หมุนเวียนกลับสู่ชุมชน (เปลี่ยนขยะให้มีมูลค่าเพิ่ม) โดยร่วมมือกับภาครัฐและภาคเอกชน
3. การออกแบบสินค้าของที่ระลึกเพื่อรับรองการท่องเที่ยว (พวงกุญแจเรือโบราณ, เรือโบราณจำลอง, ขนมรูปเรือ)

### องค์ความรู้/เทคโนโลยี/นวัตกรรม

1. การท่องเที่ยวโดยชุมชน
2. การจัดการองค์ความรู้ (Knowledge Management)
3. การบริหารจัดการขยะมูลฝอยในชุมชน
4. การพัฒนาผลิตภัณฑ์ใหม่ (New Product Development)

### ผลที่จะเกิดขึ้น

1. องค์ความรู้เรื่องเรือโบราณ ได้รับการถ่ายทอดสู่เด็กและเยาวชน นักเรียน นักศึกษา คนรุ่นหลัง และคนรุ่นใหม่
2. เกิดรายได้ในชุมชนจากการท่องเที่ยว
3. เกิดรายได้จากการบริหารจัดการขยะอย่างมีส่วนร่วม
4. เกิดสภาพแวดล้อมที่สวยงาม และลดค่าใช้จ่ายงบประมาณในการจัดเก็บขยะ
5. เกิดนวัตกรรมสินค้ารูปแบบใหม่ เป็นอัตลักษณ์โดดเด่นเฉพาะตัวในพื้นที่
6. ชุมชนเกิดรายได้จากการพัฒนาผลิตภัณฑ์สินค้าชุมชน



### ผู้จัดการพื้นที่และอาจารย์นักพัฒนา

1. อาจารย์วิลาสินี ฝนดี
2. อาจารย์วรารุณี คำพานุช



## โครงการยกระดับเศรษฐกิจและสังคมรายตำบลแบบบูรณาการ (มหาวิทยาลัยสู่ตำบล สร้างรากแก้วให้ประเทศ : U2T) ตำบลบ้านม้า อำเภอบางไทร จังหวัดพระนครศรีอยุธยา

### ปัญหาและโจทย์ความต้องการ

จากการสำรวจข้อมูลบริบทชุมชนตำบลบ้านม้า โดยการลงพื้นที่จริง พบว่า ปัจจุบันประสบปัญหาที่ต้องดำเนินการพัฒนาอย่างเร่งด่วน 5 ประการ คือ 1) ชุมชนขาดการสนับสนุนการสร้างรายได้และการส่งเสริมสัมมาอาชีพ 2) ประชาชนในชุมชนขาดทักษะและแนวทางในการพัฒนาอาชีพ 3) ชุมชนเกิดปัญหาการขาดแคลนพื้นที่ทิ้งขยะและการกำจัดขยะที่ไม่ถูกต้อง 4) ปัญหาในการกำจัดผักตบชวา ส่งผลต่อความเป็นอยู่ของประชาชนริมฝั่งแม่น้ำ 5) ประชาชนในชุมชนต้องการพัฒนาทักษะการปลูกผักปลอดภัย

### องค์ความรู้/เทคโนโลยี/นวัตกรรม

1. องค์ความรู้ด้านการแปรรูปเครื่องจักสานวัสดุธรรมชาติสู่ผลิตภัณฑ์แฟชั่น
2. เทคโนโลยีด้านการแปรรูปผักตบชวาสู่ผลิตภัณฑ์แฟชั่น
3. องค์ความรู้ด้านการรีไซเคิลขยะเป็นผลิตภัณฑ์ตกแต่งภายในอาคาร
4. นวัตกรรมเตาเผาขยะประหยัดพลังงาน
5. องค์ความรู้เชิงเทคนิคด้านการปลูกผักปลอดภัยเพื่อมุ่งสู่มาตรฐานการปฏิบัติทางการเกษตรที่ดี (GAP)

### กิจกรรมที่จะดำเนินการพัฒนา

1. พัฒนากลุ่มอาชีพจักสานวัสดุธรรมชาติสู่ผลิตภัณฑ์แฟชั่น (ต่างหู ของที่ระลึก ชุดเซ็ทของที่ระลึก)
2. ส่งเสริมธนาคารขยะเพื่อรีไซเคิลเป็นผลิตภัณฑ์ตกแต่งภายในอาคาร (โคมไฟ กรอบรูป กระดาษต้นไม้)
3. ส่งเสริมการปลูกผักปลอดภัย

### ผลที่จะเกิดขึ้น

1. เกิดรายได้หมุนเวียนให้แก่ชุมชนท้องถิ่น จากการพัฒนา กลุ่มอาชีพจักสาน การรีไซเคิลขยะ และการปลูกผักปลอดภัย ไม่น้อยกว่าร้อยละ 10
2. ชุมชนมีการจัดการธนาคารขยะ
3. ชุมชนเกิดการทำเกษตรปลอดภัยเพิ่มขึ้นไม่น้อยกว่าร้อยละ 20 ของจำนวนครัวเรือนในชุมชน

### ผู้จัดการพื้นที่และอาจารย์นักพัฒนา

1. ผู้ช่วยศาสตราจารย์ ดร.วิวัฒน์ คลังวิจิต
2. อาจารย์ภัทรเวช ธาราเวชรักษ์





## โครงการยกระดับเศรษฐกิจและสังคมรายตำบลแบบบูรณาการ (มหาวิทยาลัยสู่ตำบล สร้างรากแก้วให้ประเทศ : U2T) ตำบลไผ่พระ อำเภอบางไทร จังหวัดพระนครศรีอยุธยา

### ปัญหาและโจทย์ความต้องการ

#### ปัญหา

1. ประชาชนยังว่างงานและขาดรายได้
2. ประชาชนขาดองค์ความรู้เรื่องการพัฒนาผลิตภัณฑ์และการเทคนิคทางด้านหัตถกรรมและด้านอาหาร

#### ความต้องการ

1. ด้านการพัฒนาผลิตภัณฑ์จากตะกร้าสานเพื่อเพิ่มรายได้หมุนเวียนให้แก่ชุมชน
2. การยกระดับผลิตภัณฑ์แปรรูปปลาต้ม น้ำพริกและหมูแดดเดียวเป็นสินค้า OTOP เพื่อเพิ่มรายได้หมุนเวียนให้แก่ชุมชน
3. ประชาสัมพันธ์และส่งเสริมการรวมกลุ่มอาชีพสำหรับผู้สูงอายุ

### กิจกรรมที่จะดำเนินการพัฒนา

1. โครงการพัฒนาผลิตภัณฑ์หัตถกรรมจักสานชุมชนจากวัสดุดิบท้องถิ่น
2. โครงการการพัฒนาและออกแบบบรรจุภัณฑ์ผลิตภัณฑ์ปลาต้มเพื่อยืดอายุการเก็บรักษาและเพิ่มมูลค่าของผลิตภัณฑ์
3. โครงการยกระดับคุณภาพชีวิตผู้สูงอายุเพื่อสร้างรายได้และอนุรักษ์ภูมิปัญญาท้องถิ่นด้านหัตถกรรมพื้นบ้าน



### องค์ความรู้/เทคโนโลยี/นวัตกรรม

#### องค์ความรู้

1. รูปแบบการทำหัตถกรรมจักสานจากวัสดุดิบท้องถิ่น/เทคนิคการยืดอายุการเก็บรักษา
2. เรียนรู้ช่องทางการจัดจำหน่ายออนไลน์

#### นวัตกรรม

1. ผลิตภัณฑ์ตะกร้า กระเป่าถั่ว ที่รองจาน ที่รองแก้ว กระเป๋าเดินทาง/ผลิตภัณฑ์ปลาต้ม น้ำพริก และหมูแดดเดียว/ ผลิตภัณฑ์โมบายปลาตะเพียน/ผลิตภัณฑ์หมวกทางมะพร้าว

### ผลที่จะเกิดขึ้น

1. เกิดกลุ่มวิสาหกิจชุมชนผลิตภัณฑ์หัตถกรรมจักสานจำนวน 1 กลุ่ม (20 ครัวเรือน)
2. เกิดกลุ่มวิสาหกิจชุมชนผลิตภัณฑ์ปลาต้มจำนวน 1 กลุ่ม (20 ครัวเรือน)
3. เกิดกลุ่มยกระดับคุณภาพชีวิตผู้สูงอายุเพื่อสร้างรายได้และอนุรักษ์ภูมิปัญญาท้องถิ่นด้านหัตถกรรมพื้นบ้าน จำนวน 1 กลุ่ม (10 ครัวเรือน)

### ผู้จัดการพื้นที่และอาจารย์นักพัฒนา

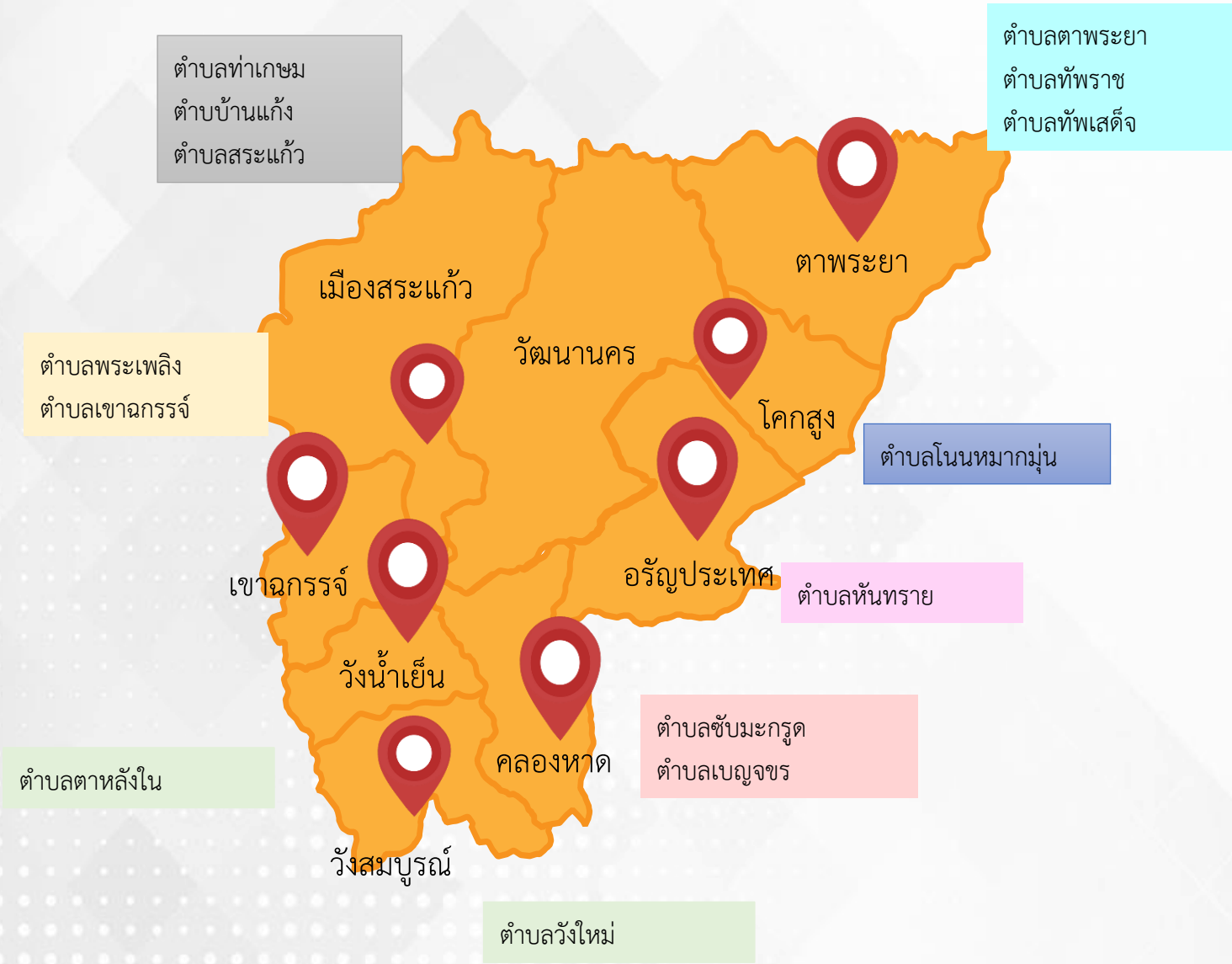
1. อาจารย์ษัณษิตา อรุณแข
2. อาจารย์เฉลิมพงษ์ จันทรสุขา



# จังหวัดสระแก้ว

16 ตำบล





พื้นที่จังหวัดสระแก้ว

จำนวน 14 ตำบล



## โครงการยกระดับเศรษฐกิจและสังคมรายตำบลแบบบูรณาการ (มหาวิทยาลัยสู่ตำบล สร้างรากแก้วให้ประเทศ : U2T) ตำบลเขาฉกรรจ์ อำเภอเขาฉกรรจ์ จังหวัดสระแก้ว

### ปัญหาและโจทย์ความต้องการ

1. ชุมชนมีทุนศักยภาพด้านการท่องเที่ยวเป็นอย่างมาก แต่ขาดการเชื่อมโยงระหว่างกัน ทำให้ยังไม่เป็นที่ดึงดูดของนักท่องเที่ยว
2. ชุมชนมีเอกลักษณ์ด้านผ้าทอพื้นถิ่น แต่ยังคงขาดผลิตภัณฑ์สินค้าที่โดดเด่นเป็นเอกลักษณ์ของพื้นที่เพื่อรองรับการท่องเที่ยว
3. ชุมชนมีกลุ่มเปราะบางจำนวนมาก โดยเฉพาะผู้สูงอายุ ยังขาดการส่งเสริมองค์ความรู้และการพัฒนาคุณภาพชีวิต

### องค์ความรู้/เทคโนโลยี/นวัตกรรม

1. การท่องเที่ยวโดยชุมชน
2. การจัดการองค์ความรู้ (Knowledge Management)
3. การพัฒนาผลิตภัณฑ์ใหม่ (New Product Development)
4. การสร้างเสริมสุขภาพผู้สูงอายุ การบริการผู้สูงอายุ และโรงเรียนผู้สูงอายุ

### ผลที่จะเกิดขึ้น

1. องค์ความรู้เรื่องการพัฒนาการท่องเที่ยวโดยชุมชน การพัฒนาผลิตภัณฑ์สินค้า และการบริการผู้สูงอายุ
2. เกิดรายได้ในชุมชนจากการท่องเที่ยว
3. เกิดผลิตภัณฑ์สินค้าใหม่เพื่อรองรับการท่องเที่ยว
4. เกิดการนำสิ่งที่เหลือใช้กลับมาสร้างมูลค่าเพิ่ม กลายเป็นเศรษฐกิจหมุนเวียนในชุมชน
5. เกิดนวัตกรรมบริการผู้สูงอายุในพื้นที่
6. เกิดภาคีเครือข่ายทางสังคมในการร่วมกันขับเคลื่อนการพัฒนาด้านการท่องเที่ยวในพื้นที่

### กิจกรรมที่จะดำเนินการพัฒนา

1. การพัฒนาเส้นทางการท่องเที่ยวเชิงสร้างสรรค์ โดยการจัดทำเส้นทางท่องเที่ยว การนำเศษผ้าที่เหลือทิ้งมาพัฒนาเป็นจุดเช็คอิน/ถ้ำรูป การจัดทำสื่อประชาสัมพันธ์ การรวมกลุ่มเครือข่ายการท่องเที่ยว
2. การยกระดับมาตรฐานสินค้าชุมชน พัฒนาผลิตภัณฑ์ท้องถิ่น โดยการพัฒนาผ้าทอพื้นถิ่นให้มีความทันสมัย สอดคล้องกับความต้องการของผู้บริโภคเพื่อการท่องเที่ยว เช่น เครื่องแต่งกาย เสื้อผ้า ของที่ระลึก (ตุ๊กตาลิง-เต่า)
3. การบริการผู้สูงอายุในชุมชน โดยมีการส่งเสริมองค์ความรู้ในการดูแลผู้สูงวัย และวางทิศทางการขับเคลื่อนโรงเรียนผู้สูงอายุในพื้นที่

**ผู้จัดการพื้นที่และอาจารย์นักพัฒนา**

1. อาจารย์บพพล จันทรกระจ่างแจ้ง
2. อาจารย์วรราวดี คำพานุช



## โครงการยกระดับเศรษฐกิจและสังคมรายตำบลแบบบูรณาการ (มหาวิทยาลัยสู่ตำบล สร้างรากแก้วให้ประเทศ : U2T) ตำบลพระเพลิง อำเภอเขาฉกรรจ์ จังหวัดสระแก้ว

### ปัญหาและโจทย์ความต้องการ

เนื่องจากภายในตำบลพระเพลิงมีผู้ผลิตสินค้าชุมชนที่ทำเป็นอาชีพเสริมในการสร้างรายได้ของคนในชุมชน แต่ยังมีขาดองค์ความรู้และแนวปฏิบัติเกี่ยวกับการจัดตั้งและรวมกลุ่ม สัมมาชีพในตำบลพระเพลิงและขาดช่องทางการจำหน่ายที่จำเป็นจะต้องมีความหลากหลายมากขึ้นในสถานการณ์ปัจจุบัน ดังนั้น การจัดตั้งกลุ่มและการบริหารจัดการกลุ่มอาชีพอย่างเป็นระบบจึงจำเป็น และจะนำไปสู่การพัฒนาผลิตภัณฑ์ (เสื้อก/ลูกประคบสมุนไพร/ต้นกล้าไม้/เครื่องจักรสาน) ในชุมชนเพื่อให้เป็นผลิตภัณฑ์ที่สามารถสร้างรายได้ให้กับคนในชุมชน และมีการขยายช่องทางการจำหน่าย ผลิตภัณฑ์ของชุมชนในรูปแบบอื่นๆ

### กิจกรรมที่จะดำเนินการพัฒนา

1. พัฒนากลุ่มสัมมาชีพ (เสื้อก/ลูกประคบสมุนไพร/ต้นกล้าไม้/เครื่องจักรสาน) ในตำบล เพื่อให้เกิดการรวมกลุ่มและเกิดเครือข่ายสัมมาชีพภายในตำบล
2. พัฒนาผลิตภัณฑ์ในชุมชน (เสื้อก/ลูกประคบสมุนไพร/ต้นกล้าไม้/เครื่องจักรสาน) เพื่อให้เป็นผลิตภัณฑ์ที่สามารถสร้างรายได้ให้คนในชุมชนได้
3. พัฒนาองค์ความรู้การเพาะพันธุ์ไม้สร้างมูลค่า มุ่งสู่ป่าเศรษฐกิจสร้างสรรค์

### องค์ความรู้/เทคโนโลยี/นวัตกรรม

1. องค์ความรู้การออกแบบลายเสื้อก
2. การพัฒนาผลิตภัณฑ์เครื่องจักรสานให้สามารถประยุกต์เป็นเครื่องใช้ในชีวิตประจำวัน
3. องค์ความรู้ด้านการเพาะพันธุ์ต้นไม้/การขยายพันธุ์ต้นไม้ และการสร้างมูลค่าจากต้นไม้
4. องค์ความรู้ด้านการจัดการและการตลาดในรูปแบบออนไลน์
5. นวัตกรรมตู้อบสมุนไพรต้นแบบของชุมชน

### ผลที่จะเกิดขึ้น

1. เพื่อให้กลุ่มเป้าหมายในชุมชนมีรายได้เพิ่มขึ้น ไม่น้อยกว่าร้อยละ 10
2. กลุ่มเป้าหมายรายตำบลในจังหวัดสระแก้วเกิดการพัฒนากิจกรรมในการเสริมสร้างอาชีพใหม่ในชุมชนให้เป็นชุมชนนวัตกรรม
3. กลุ่มเป้าหมายเกิดการพัฒนากิจกรรมด้านการตลาดตามแนวทางความปกติใหม่ (New Normal)

### ผู้จัดการพื้นที่และอาจารย์นักพัฒนา

1. อาจารย์พัชรินทร์ ร่มโพธิ์ขึ้น
2. อาจารย์เพ็ญศรี ชิตบุตร





## โครงการยกระดับเศรษฐกิจและสังคมรายตำบลแบบบูรณาการ (มหาวิทยาลัยสู่ตำบล สร้างรากแก้วให้ประเทศ : U2T) ตำบลชัยมะกรุด อำเภอคลองหาด จังหวัดสระแก้ว

### ปัญหาและโจทย์ความต้องการ

1. การลดการใช้สารเคมีในพืชผักผลไม้ทางการเกษตร
2. มาตรฐานความปลอดภัยด้านสารเคมีตกค้างในพืชผักผลไม้ทางการเกษตร
3. การส่งเสริมช่องทางการเกิดรายได้ของชุมชนในพื้นที่

### องค์ความรู้/เทคโนโลยี/นวัตกรรม

1. องค์ความรู้และนวัตกรรมการการปลูกผักในระบบไฮโดรโปนิคส์สู่มาตรฐานเกษตรปลอดภัย
2. องค์ความรู้ผลิตปุ๋ยหมักจากวัสดุเหลือทิ้งทางการเกษตร
3. องค์ความรู้ด้านการส่งเสริมการพัฒนาพื้นที่ตลาดเกษตรปลอดภัยสู่การท่องเที่ยวเชิงเกษตร
4. องค์ความรู้การพัฒนาเครื่องจักรสานในร่วมสมัย

### ผลที่จะเกิดขึ้น

1. เกิดองค์ความรู้ในการปลูกผักในระบบไฮโดรโปนิคส์สู่มาตรฐานเกษตรปลอดภัย 1 องค์ความรู้
2. เกิดตลาดเพื่อจำหน่ายสินค้าเกษตรปลอดภัยสู่การท่องเที่ยวเชิงเกษตร 1 แห่ง
3. เกิดองค์ความรู้ผลิตปุ๋ยหมักจากวัสดุเหลือทิ้งทางการเกษตร 1 องค์ความรู้
4. เพื่อให้กลุ่มเป้าหมายในชุมชนมีรายได้เพิ่มขึ้นไม่น้อยกว่าร้อยละ 10
5. แหล่งเรียนรู้การปลูกผักปลอดภัยตามมาตรฐานสากลในระดับตำบล
6. กลุ่มเป้าหมายเกิดการพัฒนาทักษะด้านอาชีพและการตลาดตามแนวทางความปกติใหม่ (New Normal)

### กิจกรรมที่จะดำเนินการพัฒนา

1. การส่งเสริมการปลูกผักไฮโดรโปนิคส์ สู่มาตรฐานสู่เกษตรปลอดภัย (GAP)
2. พัฒนาการท่องเที่ยวตลาดเกษตรปลอดภัย โดยชุมชน และการจัดการวัสดุเหลือทิ้งทางการเกษตรเพื่อผลิตปุ๋ยหมักเพื่อใช้หมุนเวียนในแปลงเกษตร
3. ส่งเสริมพัฒนา ออกแบบ ยกระดับผลิตภัณฑ์เครื่องจักรสาน ในชุมชน

### ภาพกิจกรรม



### ผู้จัดการพื้นที่และอาจารย์นักพัฒนา

1. อาจารย์อาจารย์วุฒิวัดนิ อนันต์พุฒิบะ
2. อาจารย์ปยุณณันท์ พันธุ์แก่น



## โครงการยกระดับเศรษฐกิจและสังคมรายตำบลแบบบูรณาการ (มหาวิทยาลัยสุโขทัย สรางรากแก้วให้ประเทศ : U2T) ตำบลเบญจขร อำเภอคลองหาด จังหวัดสระแก้ว

### ปัญหาและโจทย์ความต้องการ

จากการลงพื้นที่สำรวจข้อมูลและประเมินระดับการพัฒนาตาม 16 ตัวชี้วัดพบว่า ตำบลเบญจขร อยู่ใน “ตำบลยั่งยืน” โดยมีปัจจัยสำคัญในพื้นที่คือการเป็นพื้นที่เกษตรกรรม และซึ่งสามารถทำการผลิตได้ตลอดทุกช่วงของปี

อย่างไรก็ดี สภาพปัญหาที่เกิดขึ้นได้รับสนับสนุนองค์ความรู้และนวัตกรรมที่เหมาะสม จึงส่งผลให้เกษตรกรส่วนใหญ่ไม่สามารถบริหารจัดการผลิตได้อย่างมีประสิทธิภาพ ทั้งนี้ โจทย์การพัฒนาที่สำคัญคือการเพิ่มรายได้จากภาคเกษตรกรรม การจัดการปัญหามลพิษทาง และยกระดับรายได้ต่อไป

### องค์ความรู้/เทคโนโลยี/นวัตกรรม

1. องค์ความรู้เกี่ยวและเทคโนโลยีเกี่ยวกับการจัดทำธนาคารใบไม้ และการจัดทำปุ๋ยสูตรต่างๆ
2. องค์ความรู้และเทคโนโลยีเกี่ยวกับการแปรรูปผลิตภัณฑ์จากมันม่วง
3. องค์ความรู้การพัฒนาระบบการบูรณาการพัฒนาแหล่งท่องเที่ยวชุมชนโดยชุมชนเชิงสร้างสรรค์และการเส้นทางศึกษาธรรมชาติ

### ผลที่จะเกิดขึ้น

1. เกิดการจัดตั้งธนาคารใบไม้ จำนวน 3 แห่ง
2. เกิดกลุ่มอาชีพแปรรูปผลิตภัณฑ์จากมันม่วง จำนวน 1 กลุ่ม
3. เกิดการพัฒนาแหล่งท่องเที่ยวชุมชน จำนวน 1 แห่ง
4. กลุ่มเป้าหมายในชุมชนมีรายได้เพิ่มขึ้นไม่น้อยกว่าร้อยละ 10

### กิจกรรมที่จะดำเนินการพัฒนา

1. ส่งเสริมและพัฒนากการแปรรูปผลิตภัณฑ์จากมันม่วงเพื่อเพิ่มมูลค่าให้กับผลผลิต
2. การส่งเสริมธนาคารใบไม้ในโรงเรียนเพื่อการสร้างรายได้หมุนเวียน
3. การท่องเที่ยวเส้นทางศึกษาธรรมชาติและประวัติศาสตร์ (พระตำหนักพอนเรศวร)

### ผู้จัดการพื้นที่และอาจารย์นักพัฒนา

1. อาจารย์ฉัตรเกษม ดาศรี
2. อาจารย์บุณยานันท์ พันธุ์แก่น





## โครงการยกระดับเศรษฐกิจและสังคมรายตำบลแบบบูรณาการ (มหาวิทยาลัยสู่ตำบล สร้างรากแก้วให้ประเทศ : U2T) ตำบลโนนหมากมุ่น อำเภอโคกสูง จังหวัดสระแก้ว



### ปัญหาและโจทย์ความต้องการ

1. ไม่มีอาชีพเสริมหลังจากการทำการเกษตร
2. มีวัสดุฟางข้าวเหลือจากการทำนาในท้องถิ่นแต่ไม่รู้ว่าจะนำมาใช้ให้เกิดประโยชน์และเกิดรายได้อย่างไร และมีการเผาทำลาย ส่งผลให้เกิดปัญหาฝุ่นละออง PM 2.5 ในอากาศ
3. มีกลุ่มอาชีพแต่ยังไม่มีการบริหารจัดการกลุ่ม ไม่มีแผนธุรกิจ
4. ผู้ป่วย/สูงอายุในตำบลยังไม่มีการดูแล
5. มีสถานที่สาธารณะเป็นแหล่งเรียนรู้เชิงเกษตร แต่ยังไม่มีการส่งเสริมเป็นสถานที่ท่องเที่ยว

### กิจกรรมที่จะดำเนินการพัฒนา

1. ส่งเสริมศูนย์เรียนรู้ทางการเกษตร (เกิดจากฟางข้าว) และการรวมกลุ่ม เพื่อให้เกิดรายได้
2. ส่งเสริมและพัฒนาผลิตภัณฑ์รับปีนพวงมาลัยในพื้นที่
3. ส่งเสริมการดูแลผู้สูงอายุและผู้ป่วยติดเตียงในพื้นที่ตำบลโนนหมากมุ่น
4. ส่งเสริมให้เกิดแหล่งท่องเที่ยวเชิงเกษตรในตำบลโนนหมากมุ่น

### องค์ความรู้/เทคโนโลยี/นวัตกรรม

1. เทคโนโลยีการผลิตก้อนเห็ดโดยใช้วัสดุทำก้อนเป็นฟางข้าว
2. เทคโนโลยีการทำโรงเรือนต้นแบบเพาะเห็ดให้กับชุมชน
3. องค์ความรู้เรื่องการจัดทำแผนธุรกิจ (Business Model Canvas) เพื่อให้เกิดรายได้หมุนเวียนในชุมชนอย่างยั่งยืน
4. องค์ความรู้ในการดูแลผู้สูงอายุในชุมชน
5. องค์ความรู้ในด้านการจัดการท่องเที่ยวชุมชน เกิดเป็นกระบวนการจัดการความรู้ใหม่ให้กับคนในชุมชน เกิดเครือข่ายจากภาครัฐ

### ผลที่จะเกิดขึ้น

1. เพื่อให้กลุ่มเป้าหมายในชุมชนมีรายได้เพิ่มขึ้นไม่น้อยกว่าร้อยละ 10
2. เกิดเครือข่ายดูแลผู้สูงอายุในตำบล จำนวน 1 เครือข่าย
3. เกิดการรวมกลุ่มอาชีพใหม่ในชุมชนอย่างน้อย 1 กลุ่มอาชีพ
4. กลุ่มเป้าหมายรายตำบลในจังหวัดสระแก้วเกิดการพัฒนาทักษะในการเสริมสร้างอาชีพใหม่ในชุมชนให้เป็นชุมชนนวัตกรรม
5. กลุ่มเป้าหมายเกิดการพัฒนาทักษะด้านการตลาดตามแนวทางความปกติใหม่ (New Normal)
6. เกิดการหมุนเวียนทรัพยากรในพื้นที่ในการนำเศษวัสดุเหลือทิ้งจากก้อนเห็ดมาทำปุ๋ยหมัก (zero waste)

### ผู้จัดการพื้นที่และอาจารย์นักพัฒนา

1. อาจารย์ ดร.เจนจิรา นามิ
2. อาจารย์เพ็ญศรี ชิตบุตร

โครงการยกระดับเศรษฐกิจและสังคมรายตำบลแบบบูรณาการ  
(มหาวิทยาลัยสู่ตำบล สร้างรากแก้วให้ประเทศ : U2T)  
ตำบลตาพระยา อำเภอตาพระยา จังหวัดสระแก้ว



**ปัญหาและโจทย์ความต้องการ**

การประเมินศักยภาพตำบลตาพระยาจัดเป็นตำบลอยู่รอด (survive) จำเป็นต้องได้รับการพัฒนาตำบลมุ่งสู่ความพอเพียง (sufficiency) ในด้านสมาชิกเพิ่มพื้นที่จัดการกลุ่มวิสาหกิจชุมชน ฝึกอบรมการใช้ภูมิปัญญาในการถ่ายทอดองค์ความรู้ ส่งเสริมและพัฒนาคุณภาพกลุ่มเปราะบาง และส่งเสริมศูนย์เรียนรู้ตำบล โดยมุ่งเน้นในการฟื้นฟูและยกระดับเศรษฐกิจและสังคมรายตำบลแบบบูรณาการเพื่อแก้ปัญหาความยากจนภายใต้ 16 เป้าหมาย

**องค์ความรู้/เทคโนโลยี/นวัตกรรม**

1. นวัตกรรมการพัฒนาผลิตภัณฑ์แปรรูปจิ้งหรีดและ ผลิตภัณฑ์เสื่อกก
2. องค์ความรู้การออกแบบสัญลักษณ์ การสร้างแลนด์มาร์ค และการตลาดออนไลน์
3. องค์ความรู้และเทคโนโลยีการย้อมกกจากสีธรรมชาติ การอนุรักษ์ภูมิปัญญาท้องถิ่น
4. องค์ความรู้การเพาะเลี้ยงจิ้งหรีด วิทยาศาสตร์และเทคโนโลยีสารสนเทศระบบฟาร์มอัจฉริยะ

**ผลที่จะเกิดขึ้น**

1. ผลิตภัณฑ์สแนคพริกทอดจิ้งหรีดหลากหลายรสชาติ ผงจิ้งหรีดโปรตีนสูง ชุดรับแขก แจกัน เเบาะรองนั่ง
2. แลนด์มาร์ค “จิ้งหรีดวิถี” และตลาดออนไลน์
3. รูปแบบการย้อมกกด้วยสีธรรมชาติ และลดลายอัตลักษณ์ชุมชน “จิ้งหรีด แบรินด์”
4. สมาร์ทฟาร์มเพาะเลี้ยงจิ้งหรีดต้นแบบ
5. กลุ่มวิสาหกิจชุมชน
6. เกิดภูมิปัญญาการย้อมกก วัฒนธรรมและการอนุรักษ์ทรัพยากรพันธุกรรมพืช

**กิจกรรมที่จะดำเนินการพัฒนา**

1. ส่งเสริมอาชีพการแปรรูปจิ้งหรีดและสร้างผลิตภัณฑ์จากเสื่อกกในชุมชน และยกระดับผลิตภัณฑ์ให้เป็นสินค้า OTOP
2. ขับเคลื่อนตลาดนัดชุมชน
3. เทคโนโลยีการย้อมกกและการออกแบบลดลาย
4. การยกระดับการบริหารจัดการฟาร์มจิ้งหรีดสู่การเป็นสมาร์ทฟาร์ม เพิ่มรายได้หมุนเวียนให้แก่ชุมชน

**ผู้จัดการพื้นที่และอาจารย์นักพัฒนา**

1. พศ.ดร.ณัฐสิมา โกษินทร์
2. อาจารย์เฉลิมพงษ์ จันทรสุธา





## โครงการยกระดับเศรษฐกิจและสังคมรายตำบลแบบบูรณาการ (มหาวิทยาลัยสู่ตำบล สร้างรากแก้วให้ประเทศ : U2T) ตำบลทัพราช อำเภอตาพระยา จังหวัดสระแก้ว

### องค์ความรู้/เทคโนโลยี/นวัตกรรม

1. กระบวนการสร้างหลักสูตรสำหรับพัฒนาศักยภาพผู้สูงอายุ
2. องค์ความรู้การพัฒนากระบวนการบูรณาการพัฒนาแหล่งท่องเที่ยวชุมชนโดยชุมชน
3. องค์ความรู้และเทคโนโลยีการพัฒนาผลิตภัณฑ์จากเสื่อกก ปลาย "ลายขอเจ้าฟ้าสิริวัณณวรีฯ" และการอนุรักษ์ภูมิปัญญาท้องถิ่น
4. องค์ความรู้จากการนำฟางข้าวมาสร้างหุ่นจากฟางข้าว

### ปัญหาและโจทย์ความต้องการ

การประเมินศักยภาพตำบลทัพราช จัดเป็นตำบลอยู่รอด (survive) จำเป็นต้องได้รับการพัฒนาตำบลมุ่งสู่ความพอเพียง (sufficiency) เป็นพื้นที่ที่มีประชากรส่วนใหญ่เป็นผู้สูงอายุ มีปัญหาด้านผลผลิตทางการเกษตร ผลิตภัณฑ์จากเสื่อกกไม่ได้รับการต่อยอด ผักกอบรวมการใช้ภูมิปัญญาในการถ่ายทอดองค์ความรู้ ส่งเสริมและพัฒนาคุณภาพกลุ่มเปราะบาง และส่งเสริมศูนย์เรียนรู้ตำบล โดยมุ่งเน้นในการฟื้นฟูและยกระดับเศรษฐกิจและสังคมรายตำบลแบบบูรณาการเพื่อแก้ปัญหาความยากจน ภายใต้งบ 16 เป้าหมาย

### ผลที่จะเกิดขึ้น

1. เกิดการจัดตั้งโรงเรียนผู้สูงอายุในตำบลทัพราช จำนวน 1 แห่ง
2. เกิดเครือข่ายอาสาสมัครด้านสาธารณสุขชุมชน จำนวน 1 เครือข่าย
3. เกิดการพัฒนาผลิตภัณฑ์จากเสื่อกก จำนวน 1 ผลิตภัณฑ์
4. เพื่อให้กลุ่มเป้าหมายในชุมชนมีรายได้เพิ่มขึ้นไม่น้อยกว่าร้อยละ 10

### กิจกรรมที่จะดำเนินการพัฒนา

1. การสร้างองค์ความรู้ กระบวนการ และพัฒนาหลักสูตรสู่การจัดตั้งโรงเรียนผู้สูงอายุ
2. การส่งเสริมและพัฒนากองท่องเที่ยวตลาดชุมชน (ตลาดโคกอิโต้ย) และการพัฒนาทักษะการนำวัสดุเหลือทิ้งทางการเกษตรมาทำหุ่นฟางข้าว
3. การพัฒนายกระดับผลิตภัณฑ์เสื่อกก "ลายขอเจ้าฟ้าสิริวัณณวรีฯ"

### ผู้จัดการพื้นที่และอาจารย์นักพัฒนา

1. อาจารย์คณิต เรืองขจร
2. อาจารย์ปยุตนาพันธ์ พันธุ์แก่น





## โครงการยกระดับเศรษฐกิจและสังคมรายตำบลแบบบูรณาการ (มหาวิทยาลัยสู่ตำบล สร้างรากแก้วให้ประเทศ : U๒T) ตำบลทัพเสด็จ อำเภอตาพระยา จังหวัดสระแก้ว

### ปัญหาและโจทย์ความต้องการ

ตำบลทัพเสด็จเป็นชุมชนที่มีที่ทำเกษตรกรรม โดยมี อาชีพปลูกข้าว และปลูกมันสำปะหลังเป็นหลัก อย่างไรก็ตามด้วยพื้นที่ที่มีดินและน้ำไม่สมบูรณ์ทำให้ขาดทุนจากการประกอบอาชีพ เกษตรกรรมและประสบภัยแล้งอย่างต่อเนื่อง ในปี 2562 มหาวิทยาลัยได้มองเห็นศักยภาพของ ไขมันสำปะหลังที่เป็นวัสดุเหลือใช้ทางการเกษตรที่สามารถนำมาเป็นอาหารเลี้ยงไหมได้ จึงเริ่มส่งเสริมอาชีพ การเลี้ยงไหมออร์แกนิกเพื่อเป็นการสร้างอาชีพให้กับในพื้นที่ ในปี 2553 มหาวิทยาลัยได้ดำเนินการส่งเสริมการเลี้ยง ไหมออร์แกนิกต่อพันธุ์ไหมและการตลาด ตลอดจนการ รวมกลุ่มผู้เลี้ยงไหมออร์แกนิกตำบลทัพเสด็จ และในปี 2564 มหาวิทยาลัยมีเป้าหมายในการสร้างศูนย์การเรียนรู้การ เลี้ยงไหมออร์แกนิกแบบครบวงจร เพื่อสร้างอาชีพการเลี้ยงไหม ออร์แกนิกเพื่อยกระดับรายได้และสังคมให้ในคนพื้นที่

### องค์ความรู้/เทคโนโลยี/นวัตกรรม

1. องค์ความรู้ด้านการเลี้ยงไหมออร์
2. องค์ความรู้ด้านการสกัดสาร Sericin จากรังไหมออร์ และ การแปรรูปผลิตภัณฑ์จากดักแด้
3. องค์ความรู้ด้านการผลิตปุ๋ยน้ำจากมูลไหมออร์

### ผลที่จะเกิดขึ้น

1. เพื่อให้กลุ่มเป้าหมายในชุมชนมีรายได้เพิ่มขึ้นไม่น้อยกว่า ร้อยละ 10
2. มีศูนย์การเรียนรู้ด้านการเลี้ยงไหมออร์อย่างครบวงจร 1 แห่ง
3. เกิดผลิตภัณฑ์จากสารสกัดจากรังไหมออร์ จำนวน 1 ผลิตภัณฑ์
4. กลุ่มเป้าหมายรายตำบลในจังหวัดสระแก้วเกิดการพัฒนา ทักษะในการเสริมสร้างอาชีพใหม่ในชุมชนให้เป็นชุมชน นวัตกรรม
5. กลุ่มเป้าหมายเกิดการพัฒนาทักษะด้านการตลาดตาม แนวทางความปกติใหม่ (New Normal)
6. กลุ่มผู้เลี้ยงไหมออร์ในตำบลทัพเสด็จมีองค์ความรู้เรื่องการ เลี้ยงไหมออร์ที่ได้มาตรฐาน ได้รังไหมออร์ที่มีคุณภาพและมีราคา ที่ดี
7. มีการต่อยอดจากรังไหมออร์ เพื่อให้เกิดผลิตภัณฑ์ใหม่ใน ชุมชน

### กิจกรรมที่จะดำเนินการพัฒนา

1. การเลี้ยงไหมออร์แบบครบวงจร
2. การจัดการขยะในชุมชน
3. การพัฒนาและแปรรูปผลิตภัณฑ์จากไหมออร์สู่การ เป็นศูนย์การเรียนรู้ตำบล

### ภาพกิจกรรม



### ผู้จัดการพื้นที่และอาจารย์นักพัฒนา

1. อาจารย์ ดร. จารุณันท์ ไชยนาม
2. อาจารย์เพ็ญศรี ชิตบุตร



## โครงการยกระดับเศรษฐกิจและสังคมรายตำบลแบบบูรณาการ (มหาวิทยาลัยสู่ตำบล สร้างรากแก้วให้ประเทศ : U2T) ตำบลท่าเกษม อำเภอเมืองสระแก้ว จังหวัดสระแก้ว

### ปัญหาและโจทย์ความต้องการ

1. การพัฒนาและยกระดับมาตรฐานผลิตภัณฑ์ผ้าพื้นถิ่น กระเป๋าและเสื่อกกท่อมือ
2. การหาช่องทางและรูปแบบการจำหน่ายสินค้าและผลิตภัณฑ์ชุมชนเพื่อสร้างรายได้

### องค์ความรู้/เทคโนโลยี/นวัตกรรม

1. การออกแบบของตนเองโดยใช้องค์ประกอบด้านวัฒนธรรม (Culture) แนวโน้ม เทรนด์ (Global Trend ) และอัตลักษณ์งานสร้างสรรค์ของชุมชนผู้ออกแบบเอง (Unique of Creative Design) และประยุกต์
2. องค์ความรู้การบริหารจัดการกลุ่มวิสาหกิจชุมชน มาตรฐาน มผช. และเทคโนโลยีเพื่อการค้า

### กิจกรรมที่จะดำเนินการพัฒนา

1. กิจกรรมค้นหาอัตลักษณ์ชุมชน การออกแบบผลิตภัณฑ์ร่วมกับวัฒนธรรมท้องถิ่น
2. กิจกรรมสร้างทักษะออกแบบ ตัดเย็บเสื้อผ้า กระเป๋า และเสื่อกกท่อมืออย่างสร้างสรรค์
3. กิจกรรมวางแผนธุรกิจ สร้างมูลค่าด้านบรรจุภัณฑ์ ออกแบบหน้าร้าน จัดทำบัญชีครัวเรือนและการบริหารจัดการกลุ่ม
4. กิจกรรมการสร้าง Brand และสโลแกนสินค้าของชุมชนพัฒนาองค์ความรู้ไปสู่ “อุตสาหกรรม สร้างสรรค์” (Creative Industry)
5. กิจกรรมการเพิ่มช่องทางจัดจำหน่าย เทคนิคการสร้างเพจและการนำเสนอสินค้า
6. กิจกรรมส่งเสริม จัดตั้งกลุ่มวิสาหกิจชุมชนและกระบวนการรับรองมาตรฐาน มผช. และการออกแบบตราสินค้า เพื่อเพิ่มศักยภาพผลิตภัณฑ์

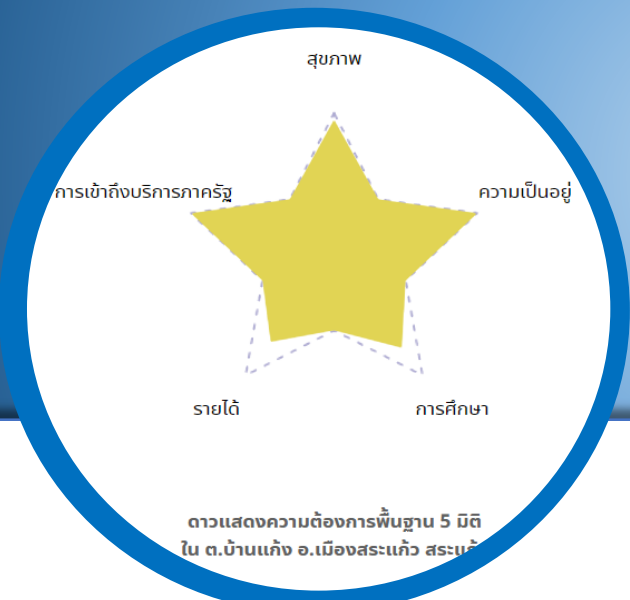
### ผลที่จะเกิดขึ้น

1. ประชาชนกลุ่มเป้าหมายมีทักษะอาชีพเพิ่มขึ้น
2. ผลิตภัณฑ์ผ้าพื้นถิ่น กระเป๋าและเสื่อกกท่อมือยกระดับมาตรฐานผลิตภัณฑ์
3. เพิ่มช่องทางและรูปแบบการจำหน่ายสินค้าและผลิตภัณฑ์ชุมชน



### ผู้จัดการพื้นที่และอาจารย์นักพัฒนา

1. อาจารย์ที่รจัดร วันช่วย
2. อาจารย์เทอดเกียรติ แก้วพวง



## โครงการยกระดับเศรษฐกิจและสังคมรายตำบลแบบบูรณาการ (มหาวิทยาลัยสู่ตำบล สร้างรากแก้วให้ประเทศ : U2T) ตำบลบ้านแก้ง อำเภอเมืองสระแก้ว จังหวัดสระแก้ว

### ปัญหาและโจทย์ความต้องการ

1. การพัฒนาและยกระดับผลิตภัณฑ์เครื่องจักสานหมวกไม้ไผ่ หน่อไม้ดองและน้ำส้มควั่นไม้
2. การพัฒนาการท่องเที่ยวชุมชน

### องค์ความรู้/เทคโนโลยี/นวัตกรรม

1. การบริหารจัดการวิสาหกิจชุมชน/บัญชีวิสาหกิจชุมชน
2. การบริหารและปรับปรุงกระบวนการงานด้วยเทคนิคคุณภาพ PDCA
3. เครื่องมือประกอบการดำเนินงานกลุ่มอาชีพ : เครื่องหันหน่อไม้ดอง ฯ และเครื่องกลั่นน้ำส้มควั่นไม้
4. การวิจัยเชิงปฏิบัติการแบบมีส่วนร่วม/การท่องเที่ยวเชิงสร้างสรรค์
5. การวิจัยเชิงปฏิบัติการแบบมีส่วนร่วม

### กิจกรรมที่จะดำเนินการพัฒนา

1. กิจกรรมการจัดการบริหารจัดการกลุ่มวิสาหกิจชุมชนจัดทำแผนพัฒนาสามอาชีพ และแผนปฏิบัติการพัฒนาระดับสินค้ามาตรฐานสินค้า ได้แก่ ผลิตภัณฑ์เครื่องจักสานไม้ไผ่ หน่อไม้ดองและน้ำส้มควั่นไม้ ฯฯ
2. อบรมเชิงปฏิบัติการการพัฒนาและยกระดับผลิตภัณฑ์เครื่องจักสานหมวกไม้ไผ่ หน่อไม้ดองและน้ำส้มควั่นไม้
3. อบรมเชิงปฏิบัติการเทคนิคการถ่ายภาพ ออกแบบตราสัญลักษณ์และการจำหน่ายผลิตภัณฑ์ออนไลน์
4. การวิจัยและพัฒนา (PAR)

### ผลที่จะเกิดขึ้น

1. เกิดการบริหารจัดการกลุ่มวิสาหกิจชุมชนแผนพัฒนาสามอาชีพและยกระดับสินค้ามาตรฐานสินค้า
2. แผนพัฒนาการท่องเที่ยวเชิงสร้างสรรค์ตำบลบ้านแก้ง
3. สร้างสามอาชีพภายในพื้นที่ตำบลบ้านแก้ง
4. ยกระดับคุณภาพชีวิตกลุ่มผู้สูงอายุ และกลุ่มเปราะบาง
5. ผลิตภัณฑ์เครื่องจักสานไม้ไผ่ หน่อไม้ดอง และน้ำส้มควั่นไม้ได้รับมาตรฐาน
6. นักวิจัยชาวบ้าน



### ผู้จัดการพื้นที่และอาจารย์นักพัฒนา

1. อาจารย์ ว่าที่ร้อยตรีวุฒิชัย สายบุญจวง
2. อาจารย์เทอดเกียรติ แก้วพวง





โครงการยกระดับเศรษฐกิจและสังคมรายตำบลแบบบูรณาการ (มหาวิทยาลัยสู่ตำบล สร้างรากแก้วให้ประเทศ : U2T) ตำบลสระแก้ว อำเภอเมืองสระแก้ว จังหวัดสระแก้ว

### ปัญหาและโจทย์ความต้องการ

1. การพัฒนาและยกระดับกลุ่มดอกไม้จันทน์ ให้มีมาตรฐานผลิตภัณฑ์
2. การพัฒนาและอบรมด้านสมุนไพรเพื่อการแปรรูปสมุนไพรสู่ผลิตภัณฑ์ใหม่

### กิจกรรมที่จะดำเนินการพัฒนา

1. การอบรมการยกระดับผลิตภัณฑ์ดอกไม้จันทน์
2. การอบรมการเพาะเห็ดนางฟ้า การบริหารจัดการและบัญชีครัวเรือน
3. การอบรมสมุนไพรท้องถิ่นและภูมิปัญญาในการใช้สมุนไพรในการรักษาโรค
4. การอบรมการจัดการขยะและการพัฒนาสิ่งแวดล้อมชุมชน และการทำน้ายาล้างจานจากวัสดุตามธรรมชาติ
5. กิจกรรมจัดตั้งร้านค้าวิสาหกิจชุมชนเพื่อการท่องเที่ยว



### องค์ความรู้/เทคโนโลยี/นวัตกรรม

1. องค์ความรู้ด้านการแปรรูปสมุนไพร
2. องค์ความรู้ด้านการผลิต แปรรูปเห็ดนางฟ้า
3. องค์ความรู้การทำน้ายาล้างจานจากวัสดุธรรมชาติ
4. องค์ความรู้ด้านการจัดทำบัญชีครัวเรือน และการบริหารกลุ่มวิสาหกิจชุมชน

### ผลที่จะเกิดขึ้น

1. เกิดสัมมาชีพการผลิตดอกไม้จันทน์ เห็ดนางฟ้า ผลิตภัณฑ์จากสมุนไพรให้มีมาตรฐาน
2. เกิดการจัดการของกลุ่มวิสาหกิจชุมชนอย่างเป็นระบบ
3. เกิดการยกระดับคุณภาพชีวิตกลุ่มเปราะบางในพื้นที่จากการสร้างอาชีพ

### ภาพกิจกรรม



### ผู้จัดการพื้นที่และอาจารย์นักพัฒนา

1. อาจารย์ยรรริธา เวียงปฏ
2. อาจารย์เทอดเกียรติ แก้วพวง



## โครงการยกระดับเศรษฐกิจและสังคมรายตำบลแบบบูรณาการ (มหาวิทยาลัยสู่ตำบล สร้างรากแก้วให้ประเทศ : U2T) ตำบลตาหลิ่งใน อำเภอวังน้ำเย็น จังหวัดสระแก้ว



### ปัญหาและโจทย์ความต้องการ

1. ผลผลิตทางการเกษตรไม่มีคุณภาพ และราคาตกต่ำ
2. การผลิตทางการเกษตรใช้ต้นทุนสูง
3. แหล่งท่องเที่ยวแก่งทัฬหาลงไม่เป็นที่รู้จัก
4. ชุมชนไม่มีกลุ่มวิสาหกิจ
5. องค์ความรู้การแปรรูปผลิตภัณฑ์จากผลผลิตทางการเกษตร

### องค์ความรู้/เทคโนโลยี/นวัตกรรม

1. องค์ความรู้การแปรรูปผลิตภัณฑ์จากผลผลิตทางการเกษตร
2. เทคโนโลยีผงปราบศัตรูพืชและองค์ความรู้ปุ๋ยหมัก
4. องค์ความรู้การจัดตั้งกลุ่มวิสาหกิจชุมชน
5. องค์ความรู้กระบวนการให้บริการแหล่งท่องเที่ยวชุมชน
6. องค์ความรู้ด้านการประชาสัมพันธ์สินค้าสำหรับการจัดจำหน่าย

### กิจกรรมที่จะดำเนินการพัฒนา

1. การแปรรูปผลิตภัณฑ์จากผลผลิตทางการเกษตร (มันเทศหีบ, แดงกวาดอง, กิมจิผักกาดขาว, พริกทอด) การทำปุ๋ยหมักจากเศษวัสดุที่เหลือการแปรรูป
2. การทำผงปราบศัตรูพืช
3. การจดทะเบียนวิสาหกิจชุมชน
4. การให้บริการแหล่งท่องเที่ยวแก่งทัฬหาลงโดยกลุ่มคนในตำบล
5. การจัดหาช่องทางการขายเพื่อเพิ่มรายได้

### ผลที่จะเกิดขึ้น

1. ผลิตภัณฑ์แปรรูป (มันเทศหีบ, แดงกวาดอง, กิมจิ ผักกาดขาว, พริกทอด, ปุ๋ยหมัก, ผงปราบศัตรูพืช)
2. เกิดวิสาหกิจชุมชน
3. กลุ่มบริการแหล่งท่องเที่ยวชุมชน
4. ช่องทางการขาย (ตลาดนัดชุมชน, Facebook, Shopee, Lazada)

### ผู้จัดการพื้นที่และอาจารย์นักพัฒนา

1. อาจารย์ปัทมาภรณ์ เจริญนนท์
2. อาจารย์เฉลิมพงษ์ จันทร์สุชา





## โครงการยกระดับเศรษฐกิจและสังคมรายตำบลแบบบูรณาการ (มหาวิทยาลัยสู่ตำบล สร้างรากแก้วให้ประเทศ : U2T) ตำบลวังใหม่ อำเภอวังสมบูรณ์ จังหวัดสระแก้ว

### ปัญหาและโจทย์ความต้องการ

1. ชุมชนมีเอกลักษณ์ด้านสมุนไพร แต่ยังขาดเครือข่ายผู้ปลูกสมุนไพรที่เข้มแข็ง การรับรองคุณภาพมาตรฐานสากล และด้านอาหารพื้นถิ่น ขาดการผลิตภัณฑ์สินค้าที่โดดเด่นเป็นเอกลักษณ์ของพื้นที่เพื่อรองรับการท่องเที่ยว
2. ชุมชนมีทุนศักยภาพด้านการท่องเที่ยว ทรัพยากรธรรมชาติ และสิ่งแวดล้อม ทรัพยากรมนุษย์โดยเฉพาะปราชญ์ชาวบ้านเป็นอย่างมาก แต่ขาดการเชื่อมโยงระหว่างกัน ทำให้ยังไม่เป็นที่ดึงดูดของนักท่องเที่ยว
3. ชุมชนมีผู้ป่วยโรคติดต่อ และตกขาว จำนวนมากแต่ยังขาดองค์ความรู้ ความเข้าใจในการดูแลรักษาสุขภาพ

### กิจกรรมที่จะดำเนินการพัฒนา

1. การยกระดับมาตรฐานสินค้าชุมชน พัฒนาผลิตภัณฑ์ท้องถิ่น โดยการพัฒนาผลิตภัณฑ์ (สมุนไพร/ทอดมันปลา) ให้เป็นที่รู้จักแพร่หลาย และได้รับการรับรองมาตรฐานคุณภาพสินค้า
2. การพัฒนาเส้นทางการท่องเที่ยวเชิงสุขภาพ โดยการพัฒนายกระดับศูนย์การเรียนรู้สมุนไพรให้เป็นแหล่งเรียนรู้ของตำบลที่สังคมภายนอกได้รู้จักเพิ่มขึ้น และพัฒนาให้สามารถรองรับการท่องเที่ยวได้
3. การส่งเสริมเกษตรปลอดภัย (GAP) และการพัฒนาศักยภาพการบริหารจัดการสมุนไพรของเครือข่ายเกษตรกร โดยการขยายเครือข่ายผู้ปลูกสมุนไพร การถ่ายทอดความรู้สุขภาพ การนำสมุนไพรมาใช้ประโยชน์ และมีการตรวจสอบคุณภาพแปลงปลูกให้ได้การรับรองมาตรฐานทางการเกษตร

### องค์ความรู้/เทคโนโลยี/นวัตกรรม

1. การท่องเที่ยวโดยชุมชน
2. การจัดการองค์ความรู้ (Knowledge Management)
3. การพัฒนาผลิตภัณฑ์ใหม่ (New Product Development)
4. การเกษตรปลอดภัย (GAP) และนวัตกรรม การช่วยลดเวลาการสับสมุนไพรด้วยมือ
5. การป้องกันและรักษาสุขภาพเพื่อไม่ให้เกิดโรคติดต่อ และตกขาว

### ผลที่จะเกิดขึ้น

1. องค์ความรู้เรื่องการพัฒนาการท่องเที่ยวโดยชุมชน การพัฒนาผลิตภัณฑ์สินค้า การใช้ประโยชน์จากสมุนไพร และการป้องกันโรค
2. เกิดรายได้ในชุมชนจากการท่องเที่ยว และการปลูกสมุนไพร
3. เกิดผลิตภัณฑ์สินค้าใหม่เพื่อรองรับการท่องเที่ยว
4. เกิดการนำสมุนไพรมาสร้างมูลค่าเพิ่ม กลายเป็นเศรษฐกิจหมุนเวียนในชุมชน
5. เกิดนวัตกรรมลดเวลาสับสมุนไพรด้วยมือ
6. เกิดภาคีเครือข่ายทางสังคมในการร่วมกันขับเคลื่อนการพัฒนาด้านการท่องเที่ยวในพื้นที่



### ผู้จัดการพื้นที่และอาจารย์นักพัฒนา

1. อาจารย์อัครชัย เสบขวัญแก้ว
2. อาจารย์วรารุณี คำพานุช





## โครงการยกระดับเศรษฐกิจและสังคมรายตำบลแบบบูรณาการ (มหาวิทยาลัยสู่ตำบล สร้างรากแก้วให้ประเทศ : U2T) ตำบลหันทราย อำเภออรัญประเทศ จังหวัดสระแก้ว

### ปัญหาและโจทย์ความต้องการ

**ปัญหา :** ผ้าทอหันทรายยังไม่เป็นที่รู้จักแพร่หลาย เนื่องจากยังไม่มี การประชาสัมพันธ์เผยแพร่ให้เข้าถึงกลุ่มผู้บริโภคมากขึ้น นอกจากนี้ยังไม่ได้มีการนำผ้าไปแปรรูป เป็นผลิตภัณฑ์อื่นๆ ให้มีความหลากหลาย จึงทำให้ไม่สามารถเพิ่มมูลค่าในการจำหน่าย

**โจทย์ความต้องการ**  
การยกระดับและเพิ่มมูลค่าผลิตภัณฑ์ชุมชนเป็นผลิตภัณฑ์ สินค้าเพื่อการใช้สอยและสินค้าที่เป็นที่ระลึก ทำให้สินค้า เป็นที่น่าสนใจ และช่องทางการจำหน่ายผลิตภัณฑ์

### องค์ความรู้/เทคโนโลยี/นวัตกรรม

1. การประชาสัมพันธ์เผยแพร่และจำหน่ายผลิตภัณฑ์ ของชุมชนผ่านสื่อสังคมออนไลน์ให้เป็นที่รู้จักแพร่หลาย และสามารถเข้าถึงกลุ่มเป้าหมายได้ในเวลาที่รวดเร็ว และกว้างขวางยิ่งขึ้น
2. การออกแบบลายผ้าที่สะท้อนความเป็นอัตลักษณ์ของ ชุมชน
3. การแปรรูปผ้าทอมือให้เป็นผลิตภัณฑ์ที่หลากหลาย
4. การสร้างแหล่งเรียนรู้ ฐานการเรียนรู้เกี่ยวกับผ้าทอ มือ

### กิจกรรมที่จะดำเนินการพัฒนา

1. อบรมเรื่อง "การออกแบบลายผ้าที่สะท้อนความเป็นอัต ลักษณ์ของชุมชน"
2. อบรมเชิงปฏิบัติการยกระดับผลิตภัณฑ์แปรรูปผ้าทอมือ
3. อบรมเทคนิคการตลาดไลฟ์สด การสร้างเพจ Facebook, Line shop, Instagram, การสร้าง QR code สินค้าใน การขายผลิตภัณฑ์ชุมชนสำหรับการเพิ่มยอดขาย
4. อบรมเชิงปฏิบัติการสร้าง youtuber น้อย
5. พัฒนาผ้าทอมือเป็นแหล่งเรียนรู้และฐานเรียนรู้เพื่อ ยกระดับการท่องเที่ยว
6. ส่งเสริมยกระดับผลิตภัณฑ์ผ้าทอมือสู่การเป็นกลุ่ม วิสาหกิจชุมชน
7. จัดงานแสดงผลภัณฑ์สินค้าชุมชนและแฟชั่นโชว์

### ผลที่จะเกิดขึ้น

1. กลุ่มเป้าหมายมีรายได้เพิ่มขึ้น
2. เพิ่มความหลากหลายของผลิตภัณฑ์ที่แปรรูปจากผ้าทอ มือ
3. เกิดกลุ่มวิสาหกิจชุมชนผลิตภัณฑ์ผ้าทอมือ ทำให้กลุ่ม ผู้ผลิตมีความเข้มแข็ง เพิ่มอำนาจในการต่อรองราคา
4. เยาวชนในชุมชนมีความตระหนักและเห็นความสำคัญ ในการสืบทอดของภูมิปัญญาของบรรพบุรุษ
5. เกิดกลุ่ม Youtuber น้อยที่เป็นเยาวชน

### ผู้จัดการพื้นที่และอาจารย์นักพัฒนา

1. อาจารย์ ดร.พมหอบ เขตเอกา
2. อาจารย์เฉลิมพงษ์ จันทรสุขา



สำนักส่งเสริมการเรียนรู้และบริการวิชาการ  
มหาวิทยาลัยราชภัฏวไลยอลงกรณ์ ในพระบรมราชูปถัมภ์

โทร 02-9093026

